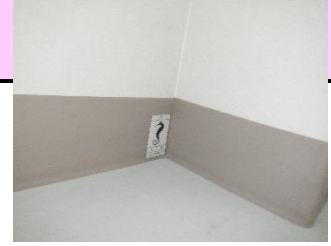


館内ビンゴ

館内に隠されている海洋生物や近隣市町村のゆるキャラ等のシールを、地図をヒントに仲間と協力して探し出す。荒天時のプログラムとして体験することもできる。



活動のねらい

- ・仲間と楽しみながら、課題解決を通して親睦を図る。
- ・グループのあり方やグループに対する個人の関わり方を考える。
- ・リーダーシップ、コミュニケーション能力、協調性を培う。

活動可能人数	制限なし	活動・季節条件	通年
所要時間	1.5～2時間	主な対象	小学生以上
実施場所	研修室など	グループの人数	4人～6人
活動形態	自主活動（スタート時のみ指導員の解説を入れることが可能です）		

活動内容

- (1) 用具とルール、注意点を確認する。
- (2) 地図を見ながらチームでシールを探しに行く。
(安全面や他の利用団体への配慮から、ドアやふたを開けたり、物を動かしたりする場所、各部屋の中にはシールはありません。)
- (3) 指定時間までに戻ってくる。
- (4) 答え合わせをする。
- (5) 後片付けをする。



準備物

野外活動センターで貸し出しできるもの

バインダー マップ ビンゴカード 支援資料 ストップウォッチ

利用者または団体で準備するもの

筆記用具 必要に応じて賞状やメダルなど

指導上の留意点

- ・他団体の研修の迷惑にならないように、探し方について指導してください。
〔 走らない。チームでまとまって探す。他の利用者に迷惑にならないようにマナーを守る。 〕
〔 指定された時間までに戻る。等 〕
- ・指導者は、グループから離れてしまったり、迷子になったりしている研修生の支援を行ってください。
- ・ゲームの勝敗や賞状を渡すなどの工夫は各団体で行ってください。
- ・1枚目を探し始める場所は、各グループで決めてよいです。（他のグループと同じ場所から探し始めないように、探す場所の順序について作戦を立ててよいです。）

備考

- ・令和6年4月、シール内容・貼付場所を更新しました。