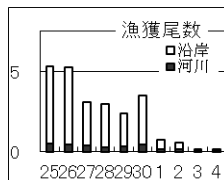


漁場名	鮭尾数	その他	過去5年 前後5日平均	漁場名	鮭尾数	その他	過去5年 前後5日平均	漁場名	鮭尾数	その他	過去5年 前後5日平均	
種市網				須久洞			3	秋三丁目			0	
土釜沖	終漁		0	熊の鼻				四丁目		マイワシ19トン サバ0.6トン	0	
大浜	終漁			小浜地区計			3	三貫		ヤリイカ0.1トン ワカシ0.2トン	0	
コンゼイ網	終漁		0	赤島	終漁		1	汐折				
有家網	休漁		2	佐賀部	終漁			ほつちよか	終漁			
中野網	終漁			大丸磯	終漁			小松				
オーダー	終漁		0	田老地区計			1	早障子				
種市地区計			3	三丁目		ピンサバ1トン マイワシ37.7トン	6	平磯				
岸・沖桑畑網	2		0	秋二丁目		マイワシ5.4トン	1	下り松				
岸・沖横沼網				一丁目	起こさず		3	釜石東部地区計			0	
本波網				秋青磯	起こさず		4	白崎			0	
大作根網			5	日出島		ピンサバ0.7トン マイワシ7.6トン	19	沖網		マイワシ73.8トン ヤリイカ0.1トン	0	
赤磯網・えびす網				秋姉ヶ崎		小物少々	6	釜石地区計			0	
白島網			1	秋長磯	起こさず		6	大建		ヤリイカ0.1トン		
屋形網			0	宮古地区計			45	金島	終漁		0	
大尻網				平島	終漁			唐丹地区計			0	
ウスケビ・トク				荒巻				夏白石	終漁			
イナリ			0	与奈	終漁			横沼	終漁			
				根滝	終漁			大鮑		またら5.6t まいわし1.2t	0	
久慈地区計			2	27%	8			吉浜地区計			0	
沖浜山		マイワシ30トン	1	重茂地区計				小壁				
前浜	終漁			姉吉	終漁		0	大輪		まいわし0.6t やりいか0.5t	0	
米田岸	終漁			松島	1	マイワシ4.8トン ムギサバ0.5トン	2	二ツ水				
米田沖	終漁			氷場		マイワシ10トン	2	大塩崎	終漁			
根井	終漁			四丁目			1	鬼間ヶ崎			0	
秋船越網	終漁			五丁目		マイワシ28トン ムギサバ0.4トン	1	越喜来地区計			0	
磯建網	終漁			立神岩	終漁			清水輪	起こさず			
				黒島				脛崎		さば0.5t やりいか0.2t		
野田地区計			1	新釜	起こさず			願松	終漁			
黒崎		マイワシ65トン	2	沖の沢		マイワシ13トン	0	大入	終漁			
白井網		マイワシ39.4トン	2					綾里地区計				
アンモ浦			2	山田地区計			1	17%	6	大浜・重根	大浜0 さば0.2t 重根0	0
からはし	起こせず		1	小谷島		マイワシ10.4トン	0	大坪				
二子網	終漁		0	根崎	終漁		0	鶉の鳥				
秋沼の鼻	終漁		1	大島		マイワシ16.9トン	0	大船渡地区計			0	
平磯	終漁		1	中網		マイワシ3.8トン	1	椿島・黒崎		黒崎0 樽島起こせず		
秋赤磯	終漁			長崎	終漁		0	仁位達	起こせず		0	
秋せんま網	終漁			隠畑	終漁		0	夏金入				
普代地区計			11	二戈王	終漁			夏滝浜				
羅賀	終漁		1	船越地区計			3	秋瀬沢小				
やかた網	終漁			沖野島	休場		0	秋油崎網				
二丁目	終漁			野島			0	経神	終漁		0	
真木沢	終漁			長越			0	広田地区計			0	
たなくぐり	終漁			大槌地区計			1	合計			3	
田野畑地区計			1					前日比	30.0%			

岩手県定置漁業協会

時化による災害防止のため、増殖協会HPに、各気象情報のリンク先を作りました。



本日迄の速報累計比	R5年度比	
	尾	比
R元年度	615,781	4%
R2年度	435,012	5%
R3年度	91,626	26%
R4年度	98,298	24%
R5年度	23,689	