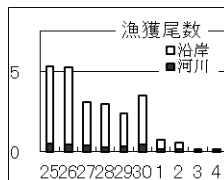


令和6年1月19日(金曜日) 県下定置漁業水揚速報一覧表

漁場名	鮭尾数	その他	過去5年 前後5日平均	漁場名	鮭尾数	その他	過去5年 前後5日平均	漁場名	鮭尾数	その他	過去5年 前後5日平均
種市網				須久洞			4	秋三丁目			0
土釜沖	休漁		2	熊の鼻				四丁目			0
大浜	終漁			小本浜地区計			4	三貫			0
コンゼイ網	終漁		1	赤島	終漁		2	汐折			
有家網			4	佐賀部	終漁			ほつちよか	終漁		
中野網	終漁			大丸磯	終漁			小松			
オーダー	終漁		0	田老地区計			2	早障子			
種市地区計			6	三丁目		ピンサバ2.4トン マイワシ95トン	9	平磯			
岸・沖桑畑網			1	秋二丁目			1	下り松			0
岸・沖横沼網			0	一丁目			4	釜石東部地区計			1
本波網				秋青磯		マイワシ0.3トン	5	白崎			0
大作根網	6	マダラ0.3トン サバ0.4トン	5	日出島			24	沖網			0
赤磯網・えびす網			1	秋姉ヶ崎			9	釜石地区計			0
白島網	4		2	秋長磯		マイワシ0.1トン	8	大建	ワカシ0.2トン		
屋形網		マイワシ7.9トン	1	宮古地区計			60	金島	終漁		0
大尻網				平島	終漁			唐丹地区計			0
ウスケビ・トク				荒巻				夏白石	終漁		
イナリ			2	与奈	終漁			横沼	終漁		0
				根滝	終漁			大鮑			0
久慈地区計	10	79%	13	秋館ヶ崎	終漁			吉浜地区計			0
沖浜山			2	重茂地区計				小壁	起こさず		
前浜	終漁			姉吉	終漁		0	大輪	起こさず		0
米田岸	終漁			松島	起こさず		4	二ツ水			
米田沖	終漁			氷場		マイワシ40トン	2	大塩崎	起こさず		
根井	終漁			四丁目		マイワシ27トン ムギサバ0.6トン	1	鬼間ヶ崎	少々		1
秋船越網	終漁			五丁目			1	越喜来地区計			1
磯建網	終漁			立神岩	終漁			清水輪	まいわし0.1t やりいか0.1t		
				黒島				脛崎	さば0.4t まいわし0.4t		
野田地区計			2	新釜		マイワシ37トン	0	願松	終漁		
黒崎		マイワシ49.4トン	4	沖の沢			1	大入	終漁		
白井網		マイワシ37.9トン	3					綾里地区計			
アンモ浦			3	山田地区計			9	大浜・重根	大浜0 あじ0.1t 重根0		0
からはし	起こさず		2	小谷島	起こさず		0	大坪			
二子網	終漁		0	根崎	終漁		1	鶉の鳥			
秋沼の鼻	終漁		2	大島		マイワシ5.6トン	0	大船渡地区計			0
平磯	終漁		2	中網		小物少々	2	椿島・黒崎	黒崎0 樽島0 まいわし1.2t		
秋赤磯	終漁			長崎	終漁		0	仁位達	まいわし2.2t さば0.9t		0
秋せんま網	終漁			隠畑	終漁		0	夏金入			
普代地区計			16	二戈王	終漁		2	夏滝浜			
羅賀	終漁		1	船越地区計			7	秋瀬沢小			
やかた網	終漁			沖野島			0	秋油崎網			
二丁目	終漁			野島			1	経神	終漁		0
真木沢	終漁			長越		マイワシ1.3トン ムギサバ0.5トン	0	広田地区計			0
たなくぐり	終漁			大槌地区計			1	合計	10	8%	125
田野畑地区計			1					前日比	37.0%		

岩手県定置漁業協会

時化による災害防止のため、増殖協会HPに、各気象情報のリンク先を作りました。



本日迄の 速報累計比	尾		R5年度比
	R元年度	615,480	4%
R2年度	435,004	5%	
R3年度	91,574	26%	
R4年度	98,270	24%	
R5年度	23,686		