

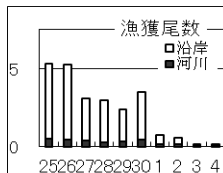
令和6年1月18日(木曜日) 県下定置漁業水揚速報一覧表

漁場名	鮭尾数	その他	過去5年 前後5日平均	漁場名	鮭尾数	その他	過去5年 前後5日平均	漁場名	鮭尾数	その他	過去5年 前後5日平均
種市網				須久洞		サバ込4.4トン キハダ2本	4	秋三丁目			0
土釜沖	4		2	熊の鼻				四丁目			0
大浜	終漁			小浜地区計			4	三貫			0
コンゼイ網	終漁		1	赤島	終漁		4	汐折		マイワシ0.1トン	
有家網			4	佐賀部	終漁			ほっちようか			
中野網	終漁			大丸磯	終漁			小松		少々	
オーダー	終漁		0	田老地区計			4	早障子			
種市地区計	4	62%	6	三丁目	起こさず		13	平磯			
岸・沖桑畑網	18	マイワシ0.2トン	1	秋二丁目		ビンサバ2.8トン マイワシ5.9トン	2	下り松			0
岸・沖横沼網			0	一丁目	起こさず		4	釜石東部地区計			1
本波網				秋青磯	起こさず		5	白崎			0
大作根網			7	日出島	1	ムギサバ1.4トン マイワシ4トン	25	沖網			0
赤磯網・えびす網	1	サゴシ0.3トン サバ0.5トン	1	秋姉ヶ崎	2	小物少々	8	釜石地区計			0
白島網		マダラ0.3トン サバ0.4トン	2	秋長磯	起こさず		8	大建			0
屋形網			1	宮古地区計	3	5%	65	金島	終漁		1
大尻網				平島	終漁			唐丹地区計			1
ウスケルビ・トク				荒巻				夏白石	終漁		
イナリ			2	与奈	終漁			横沼	終漁		0
				根滝	終漁			大鮑	起こさず		0
久慈地区計	19	131%	14	秋館ヶ崎	終漁			吉浜地区計			0
沖浜山		マイワシ53.7トン	2	重茂地区計				小壁		わかな2.8t またら2.7t	0
前浜	終漁			姉吉		小物少々	1	大輪		まいわし9.6t	0
米田岸	終漁			松島		マイワシ18トン ムギサバ1トン	4	二ツ水			
米田沖	終漁			氷場			3	大塩崎		まいわし0.2t	
根井	終漁			四丁目		マイワシ28トン	1	鬼間ヶ崎			1
秋船越網	終漁			五丁目		マイワシ29トン	0	越喜来地区計			1
磯建網	終漁			立神岩	終漁			清水輪		まいわし2.4t	
				黒島				脛崎	起こせず		0
野田地区計			2	新釜	起こさず		0	願松	終漁		
黒崎		イワシ103トン	4	沖の沢		マイワシ12トン	0	大入	終漁		
白井網	1	イワシ65トン	3					鏡里地区計			0
アンモ浦			3	山田地区計			9	大浜・重根		大浜0.ぎはぎ0.2t 重根0	0
からはし			2	小谷鳥	起こさず		0	大坪			
二子網		サバ2トン	0	根崎		小物少々	1	鶉の鳥			
秋沼の鼻			1	大島	起こさず		0	大船渡地区計			0
平磯	終漁		1	中網		マイワシ0.2トン	4	椿島・黒崎		黒崎0 椿島0 まいわし16.6t	
秋赤磯	終漁			長崎				仁位達		まいわし2.1t わかな0.5t	0
秋せんま網	終漁			隠畑			0	夏金入			
普代地区計	1	6%	16	二弋王		小物少々	2	夏滝浜			
羅賀		サバ0.1トン	1	船越地区計			10	秋瀬沢小			
やかた網	終漁			沖野島			0	秋油崎網			
二丁目	終漁			野島			1	経神	終漁		
真木沢	終漁			長越		ムギサバ0.8トン		広田地区計			0
たなくぐり	終漁			大槌地区計			1	合計	27	19%	139
田野畑地区計			1					前日比			

岩手県定置漁業協会

時化による災害防止のため、増殖協会HPに、各気象情報のリンク先を作りました。

海況象予測支援!



本日迄の 速報累計比	R元年度	615,480	4%
	R2年度	434,915	5%
	R3年度	91,556	26%
	R4年度	98,265	24%
	R5年度	23,676	