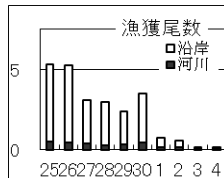


令和6年1月17日(水曜日) 県下定置漁業水揚速報一覧表

漁場名	鮭尾数	その他	過去5年 前後5日平均	漁場名	鮭尾数	その他	過去5年 前後5日平均	漁場名	鮭尾数	その他	過去5年 前後5日平均
種市網				須久洞		サバ1.6トン	5	秋三丁目			1
土釜沖	休場		5	熊の鼻				四丁目		ヤリイカ0.1トン	0
大浜				小浜地区計			5	三貫		マイワシ0.1トン ワカシ0.1トン	0
コンゼイ網			1	赤島		イワシ27トン	4	汐折			
有家網			6	佐賀部	終漁			ほつちよか		少々	0
中野網				大丸磯	終漁			小松			
オーダー			0	田老地区計			4	早障子			
種市地区計			11	三丁目		ピンサバ4トン マイワシ105トン	18	平磯			
岸・沖桑畑網	休場		1	秋二丁目	起こさず		4	下り松			0
岸・沖横沼網			0	一丁目		ムギサバ5.7トン ピンサバ0.4トン	8	釜石東部地区計			2
本波網				秋青磯	起こさず		9	白崎		マイワシ0.6トン サバ0.1トン	0
大作根網			17	日出島	起こさず		35	沖網			0
赤磯網・えびす網			4	秋姉ヶ崎	起こさず		18	釜石地区計			0
白島網			3	秋長磯	起こさず		13	大建		サバ0.1トン ワカシ0.6トン	0
屋形網			4	宮古地区計			105	金島	終漁		1
大尻網				平島	終漁			唐丹地区計			1
ウスケビ・トク				荒巻				夏白石	終漁		
イナリ			2	与奈	終漁			横沼	終漁		0
				根滝	終漁		2	大鮑		わかな1.5t またら0.4t	1
久慈地区計			31	秋館ヶ崎	終漁			吉浜地区計			1
沖浜山	休場		5	重茂地区計			2	小壁	起こさず		0
前浜				姉吉	起こさず		1	大輪		まいわし13t わかな2.3t	1
米田岸				松島		マイワシ0.2トン ムギサバ0.6トン	8	二ツ水			
米田沖				氷場		セグロ0.7トン マイワシ0.2トン	5	大塩崎	起こさず		
根井				四丁目		マイワシ28トン サバ0.2トン	1	鬼間ヶ崎			2
秋船越網				五丁目			0	越喜来地区計			3
磯建網				立神岩	終漁			清水輪	起こさず		
				黒島				脛崎		わかな40t またら1.2t	0
野田地区計			5	新釜		マイワシ55トン	0	願松	終漁		
黒崎	休場		4	沖の沢		マイワシ19トン	1	大入	終漁		0
白井網			5					綾里地区計			0
アンモ浦			2	山田地区計			17	大浜・重根		大浜起こせず 重根終漁	0
からはし			3	小谷島		小物少々	0	大坪			
二子網				根崎		カワハギ0.1トン	2	鶉の鳥			
秋沼の鼻			2	大島	起こさず		1	大船渡地区計			0
平磯			2	中網		マイワシ3.3トン	6	椿島・黒崎		黒崎0 椿島起こせず	
秋赤磯			0	長崎	起こさず			仁位達	起こせず		0
秋せんま網			0	隠畑	起こさず		2	夏金入			
普代地区計			18	二戈王	起こさず		2	夏滝浜			
羅賀	休場		2	船越地区計			15	秋瀬沢小			
やかた網				沖野島		サバ0.5トン ムギサバ0.2トン	0	秋油崎網			
二丁目				野島			3	経神	終漁		
真木沢			1	長越		ムギサバ6.6トン		広田地区計			0
たなくぐり				大槌地区計			3	合計			231
田野畑地区計			2					前日比			

岩手県定置漁業協会

時化による災害防止のため、増殖協会HPに、各気象情報のリンク先を作りました。



本日迄の速報累計比	尾		R5年度比
	R元年度	R5年度	比
	615,382	23,649	4%
	434,485		5%
	91,504		26%
	98,263		24%
	23,649		