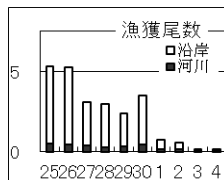


令和6年1月15日(月曜日) 県下定置漁業水揚速報一覧表

漁場名	鮭尾数	その他	過去5年 前後5日平均	漁場名	鮭尾数	その他	過去5年 前後5日平均	漁場名	鮭尾数	その他	過去5年 前後5日平均
種市網				須久洞		マイワシ1トン メジ8本	5	秋三丁目	起こせず		1
土釜沖	4		10	熊の鼻				四丁目			0
大浜	終漁		0	小本浜地区計			5	三貫			0
コンゼイ網	終漁		1	赤島		イワシ、サバ混35t ムギサバ込9トン	6	汐折			
有家網	3		5	佐賀部	終漁			ほっちょうか			1
中野網	終漁		0	大丸磯	終漁			小松			
オーダー			1	田老地区計			7	早障子			
種市地区計	7	41%	17	三丁目		ムギサバ0.9トン マイワシ92.8トン	22	平磯			
岸・沖桑畑網	24	マイワシ10トン	2	秋二丁目			5	下り松			0
岸・沖横沼網		マイワシ23.6トン	1	一丁目			9	釜石東部地区計			2
本波網				秋青磯		ムギサバ0.3トン ピンサバ0.2トン	8	白崎	起こせず		
大作根網	7	サバ3.9トン	14	日出島			32	沖網			0
赤磯網・えびす網		サバ0.9トン	4	秋姉ヶ崎			16	釜石地区計			0
白島網			3	秋長磯		マイワシ0.4トン	15	大建	起こせず		0
屋形網		マイワシ1.7トン サバ0.8トン	4	宮古地区計			107	金島	終漁		1
大尻網				平島	終漁			唐丹地区計			1
ウスケルビ・トク				荒巻				夏白石	終漁		
イナリ		サバ0.5トン	7	与奈		ピンサバ0.5トン マイワシ12トン	1	横沼	終漁		0
				根滝		小物少々	5	大鮑	起こせず		1
久慈地区計	31	87%	36	秋館ヶ崎	終漁			吉浜地区計			1
沖浜山	起こさず		4	重茂地区計			6	小壁	まいわし2.4t		0
前浜	終漁			姉吉		マイワシ混2トン イナダ5トン	1	大輪	まいわし81t		1
米田岸	終漁			松島	1	マイワシ7トン ムギサバ0.2トン	8	二ツ水			
米田沖	終漁			氷場	起こさず		6	大塩崎	まいわし14.5t		
根井	終漁			四丁目	起こさず		1	鬼間ヶ崎			2
秋船越網	終漁			五丁目		マイワシ12.8トン	0	越喜来地区計			3
磯建網	終漁			立神岩	終漁			清水輪	起こさず		
				黒島				脛崎	起こさず		0
野田地区計			4	新釜	起こさず		0	願松	終漁		
黒崎			5	沖の沢	起こさず		1	大入	終漁		0
白井網	起こさず		5					綾里地区計			0
アンモ浦			3	山田地区計	1	5%	18	大浜・重根	大浜0さば0.4t 重根起こせず		0
からはし			4	小谷島		マイワシ1.6トン	0	大坪			
二子網	起こさず		1	根崎	起こせず		2	鶉の鳥			
秋沼の鼻	起こさず		2	大島	起こせず		1	大船渡地区計			0
平磯	終漁		1	中網	起こせず		7	椿島・黒崎	黒崎0 椿島起こせず		
秋赤磯			0	長崎	起こせず		3	仁位達	起こせず		0
秋せんま網	終漁		0	隠畑	起こせず		3	夏金入			
普代地区計			21	二戈王	起こせず		3	夏滝浜			
羅賀	2		2	船越地区計			16	秋瀬沢小			
やかた網	終漁			沖野島	起こせず		0	秋油崎網			
二丁目	終漁			野島			3	経神	終漁		
真木沢	終漁		1	長越				広田地区計			0
たなくぐり	終漁			大槌地区計			3	合計	41	9%	451
田野畑地区計	2	77%	3					前日比	215.8%		

岩手県定置漁業協会

時化による災害防止のため、増殖協会HPに、各気象情報のリンク先を作りました。



本日迄の速報累計比	尾		R5年度比
	R元年度	614,978	4%
R2年度	434,440	5%	
R3年度	91,196	26%	
R4年度	98,154	24%	
R5年度	23,626		