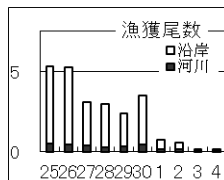


令和6年1月12日(金曜日) 県下定置漁業水揚速報一覧表

漁場名	鮭尾数	その他	過去5年 前後5日平均	漁場名	鮭尾数	その他	過去5年 前後5日平均	漁場名	鮭尾数	その他	過去5年 前後5日平均
種市網				須久洞		ムギサバ2.4トン マタラ0.2トン	10	秋三丁目			1
土釜沖	4		18	熊の鼻			2	四丁目			0
大浜			2	小本浜地区計			12	三貫	少々		0
コンゼイ網	終漁		4	赤島		イワシ5トン ムギサバ2.6トン	6	汐折			0
有家網			19	佐賀部		少々	18	ほっちょうか			2
中野網			2	大丸磯	終漁			小松			1
オーダー			2	田老地区計			24	早障子			
種市地区計	4	8%	47	三丁目		マイワシ71.8トン 沙子1.5トン	31	平磯			0
岸・沖桑畑網	24		9	秋二丁目		マイワシ5.5トン	8	下り松	セグロ0.2トン		0
岸・沖横沼網			9	一丁目	起こさず		14	釜石東部地区計			4
本波網			0	秋青磯	起こさず		13	白崎	サバ0.1トン		0
大作根網			7	日出島		ムギサバ0.2トン マイワシ5.4トン	47	沖網	メカジキ1本		0
赤磯網・えびす網			11	秋姉ヶ崎		ムギサバ0.4トン 沙子0.4トン	19	釜石地区計			0
白島網			5	秋長磯	起こさず		25	大建	沙子0.1トン		0
屋形網			3	宮古地区計			157	金島			1
大尻網				平島	終漁		2	唐丹地区計			1
ウスケビ・トク			1	荒巻				夏白石	終漁		
イナリ			8	与奈		マイワシ52.8トン	8	横沼	起こさず		0
				根滝		小物少々	15	大鮑	起こせず		1
久慈地区計	24	46%	52	秋館ヶ崎	終漁		3	吉浜地区計			2
沖浜山	なし		9	重茂地区計			29	小壁	起こさず		0
前浜	終漁			姉吉		マイワシ1.7トン ムギサバ0.3トン	1	大輪	まいわし9.7t		0
米田岸	終漁			松島		セグロ混0.2トン ムギサバ0.7トン	12	二ツ水			0
米田沖	終漁			氷場		サバ0.3トン ムギサバ1トン	8	大塩崎	起こさず		
根井	終漁			四丁目		メジ4本	1	鬼間ヶ崎			1
秋船越網	終漁		1	五丁目		マイワシ1トン	3	越喜来地区計			2
磯建網	終漁			立神岩	終漁			清水輪	まいわし1.9t さば0.2t		
				黒島				脛崎	起こせず		0
野田地区計			10	新釜	起こさず		1	願松	終漁		0
黒崎		サバ・イワシ混 23.9トン	9	沖の沢		マイワシ13.6トン	2	大入	終漁		0
白井網		サバ・イワシ混 37.9トン	6					綾里地区計			0
アンモ浦			9	山田地区計			27	大浜・重根	大浜0さば0.3t 重根起こさず		0
からはし			5	小谷島	起こさず		0	大坪			
二子網	休漁		5	根崎	起こさず		3	鶉の鳥			
秋沼の鼻		マイワシ混1トン	6	大島		小物少々	0	大船渡地区計			0
平磯	終漁		2	中網		小物少々	6	椿島・黒崎	黒崎0 椿島0 まいわし1.2t		
秋赤磯	起こさず		2	長崎	起こさず		2	仁位達	起こせず		0
秋せんま網	終漁		7	隠畑	起こさず		2	夏金入			
普代地区計			53	二戈王	起こさず		5	夏滝浜			
羅賀	起こさず		4	船越地区計			19	秋瀬沢小			
やかた網	終漁			沖野島		沙子1.2トン	3	秋油崎網			
二丁目	終漁		1	野島		少々	0	経神	終漁		
真木沢	終漁		7	長越		少々	2	広田地区計			0
たなくぐり	終漁		0	大槌地区計			5	合計	28	4%	666
田野畑地区計			12					前日比	400.0%		

岩手県定置漁業協会

時化による災害防止のため、増殖協会HPに、各気象情報のリンク先を作りました。



本日迄の速報累計比	尾		R5年度比
	R元年度	609,283	4%
R2年度	433,324	5%	
R3年度	90,817	26%	
R4年度	98,011	24%	
R5年度	23,566		