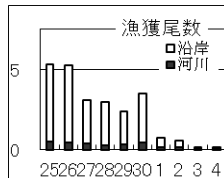


令和6年1月11日(木曜日) 県下定置漁業水揚速報一覧表

漁場名	鮭尾数	その他	過去5年 前後5日平均	漁場名	鮭尾数	その他	過去5年 前後5日平均	漁場名	鮭尾数	その他	過去5年 前後5日平均
種市網				須久洞		ムギサバ3.4トン サバ0.1トン	12	秋三丁目			1
土釜沖	なし		16	熊の鼻			2	四丁目		マイワシ0.2トン サバ0.1トン	0
大浜			2	小本浜地区計			15	三貫			0
コンゼイ網			4	赤島		イワシ2.3トン	7	汐折			0
有家網			18	佐賀部		少々	19	ほつちようか		マイワシ0.1トン	3
中野網			2	大丸磯	終漁			小松		サバ0.3トン	2
オーダー			1	田老地区計			26	早障子			
種市地区計			43	三丁目	1	マイワシ4.5トン サバ0.2トン	30	平磯			0
岸・沖桑畑網			7	秋二丁目	起こさず		7	下り松		セグロ0.5トン	0
岸・沖横沼網		マイワシ0.3トン	8	一丁目		マイワシ0.5トン	14	釜石東部地区計			6
本波網			0	秋青磯	1	マジ込0.1トン	13	白崎			0
大作根網	3	サバ0.2トン	7	日出島		マジ込0.1トン	44	沖網		ワカシ0.2トン	0
赤磯網・えびす網		サバ0.8トン	11	秋姉ヶ崎	起こさず		21	釜石地区計			0
白島網		マダラ0.6トン	5	秋長磯		マジ込0.2トン	29	大建		サバ0.1トン	1
屋形網		マイワシ2.4トン	3	宮古地区計	2	1%	159	金島			1
大尻網				平島			2	唐丹地区計			1
ウスケビ・トク			1	荒巻				夏白石	終漁		
イナリ			3	与奈			8	横沼		少々	0
				根滝		小物少々	19	大鮑		少々	1
久慈地区計	3	7%	45	秋館ヶ崎		小物少々	4	吉浜地区計			2
沖浜山	起こさず		10	重茂地区計			33	小壁		いなだ0.1t	0
前浜	終漁			姉吉	起こさず		1	大輪		まいわし(さば込) 54t	0
米田岸	終漁			松島		サバ0.5トン ムギサバ0.6トン	15	二ツ水			0
米田沖	終漁			氷場		ムギサバ1トン	8	大塩崎	起こさず		
根井	終漁			四丁目		メジ4本 マイワシ1トン	1	鬼間ヶ崎		マダロ0.1トン	1
秋船越網			1	五丁目		マイワシ0.5トン	3	越喜来地区計			2
磯建網	終漁			立神岩	終漁			清水輪	起こさず		
				黒島				脛崎		まいわし3t いなだ2.5t	0
野田地区計			11	新釜		マイワシ混1.5トン	1	願松	終漁		0
黒崎	起こせず		9	沖の沢		マイワシ0.4トン ムギサバ0.3トン	2	大入	終漁		0
白井網	起こせず		6					綾里地区計			0
アンモ浦	起こせず		9	山田地区計			31	大浜・重根		大浜0 またら0.4t 重根0 ぎはぎ0.1t	0
からはし	起こせず		5	小谷島		マイワシ混0.3トン	0	大坪			
二子網	2		6	根崎	起こさず		3	鶉の鳥			
秋沼の鼻	休漁		8	大島		ヤリイカ0.1トン	1	大船渡地区計			0
平磯	終漁		5	中網		セグロ混0.3トン	6	椿島・黒崎		黒崎0 椿島起こせず	
秋赤磯	起こさず		2	長崎			2	仁位達		さば1.7t	0
秋せんま網	起こさず		9	隠畑			2	夏金入			
普代地区計	2	3%	58	二弋王			4	夏滝浜			
羅賀		サバ0.1トン	4	船越地区計			18	秋瀬沢小			
やかた網	終漁			沖野島	起こさず		3	秋油崎網			
二丁目	終漁		1	野島	起こさず		0	経神	終漁		
真木沢	終漁		10	長越	起こさず		3	広田地区計			0
たなくぐり	終漁		0	大槌地区計			6	合計	7	1%	688
田野畑地区計			16					前日比	50.0%		

岩手県定置漁業協会

時化による災害防止のため、増殖協会HPに、各気象情報のリンク先を作りました。



本日迄の速報累計比	尾		R5年度比
	R元年度	609,283	4%
R2年度	431,845	5%	
R3年度	90,796	26%	
R4年度	97,874	24%	
R5年度	23,538		