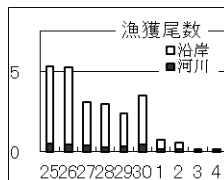


令和6年1月9日(火曜日) 県下定置漁業水揚速報一覧表

漁場名	鮭尾数	その他	過去5年 前後5日平均	漁場名	鮭尾数	その他	過去5年 前後5日平均	漁場名	鮭尾数	その他	過去5年 前後5日平均
種市網				須久洞		メジ1本 ムギサバ2.5トン	21	秋三丁目			2
土釜沖	15		28	熊の鼻			5	四丁目		マイワシ2.3トン サバ1トン	0
大浜			5	小本浜地区計			25	三貫			0
コンゼイ網	27		6	赤島		イワシ1.7トン	6	汐折			0
有家網	10		29	佐賀部	起こさず		31	ほつちようか	2	サバ0.5トン ムギサバ0.2トン	8
中野網	3		3	大丸磯	1		1	小松			4
オーダー	7		2	田老地区計	1	3%	37	早障子			
種市地区計	62	85%	73	三丁目		ゴマサバ0.3トン マイワシ1.4トン	47	平磯			0
岸・沖桑畑網	45	カタクチ1.4トン マダラ0.5トン	10	秋二丁目			14	下り松		サバ0.1トン	0
岸・沖横沼網	8	マイワシ9.9トン	11	一丁目	1	ゴマサバ0.2トン マアジ0.6トン	34	釜石東部地区計	2	14%	14
本波網			0	秋青磯		マアジ0.1トン	20	白崎		サバ1.2トン ワカシ0.4トン	0
大作根網	18	マダラ0.3トン サバ0.5トン	16	日出島			65	沖網		マイワシ1.5トン サバ0.4トン	1
赤磯網・えびす網		サバ2.7トン	13	秋姉ヶ崎			32	釜石地区計			1
白島網		サバ・マイワシ混 1.2トン、サバ1.2トン	5	秋長磯		マアジ0.1トン	50	大建			1
屋形網		マイワシ1.5トン	6	宮古地区計	1	0%	262	金島			3
大尻網				平島		マイワシ0.5トン サバ0.1トン	8	唐丹地区計			4
ウスケビ・トク	6		1	荒巻				夏白石	終漁		
イナリ	9		1	与奈		マイワシ1.4トン	12	横沼		わかな0.1t まいわし0.1t	1
				根滝		小物少々	33	大鮑		いなだ0.8t さば0.8t	2
久慈地区計	86	137%	63	秋館ヶ崎		小物少々	7	吉浜地区計			2
沖浜山	1		13	重茂地区計			61	小壁	起こさず		1
前浜	終漁			姉吉	起こさず		3	大輪		まいわし94t	1
米田岸	終漁			松島			20	二ツ水			0
米田沖	終漁			氷場		マイワシ33トン	12	大塩崎	起こさず		
根井	終漁			四丁目		マイワシ30トン	4	鬼間ヶ崎		マダイ0.1トン	3
秋船越網	3		2	五丁目		マイワシ16トン ヤリイカ0.1トン	3	越喜来地区計			5
磯建網	終漁			立神岩	終漁			清水輪	起こさず		0
				黒島				脛崎	起こさず		0
野田地区計	4	27%	15	新釜		マイワシ7トン	1	願松	終漁		
黒崎		サバ・イワシ混 40.5トン	5	沖の沢		マイワシ13トン	3	大入	終漁		0
白井網		サバ・イワシ混 52.9トン	8					綾里地区計			0
アンモ浦			9	山田地区計			45	大浜・重根		大浜0 またら1.2t 重根0 ぎはぎ0.1t	1
からはし	1	タラ1.3トン	8	小谷島		マイワシ0.4トン サバ0.2トン	0	大坪			
二子網	5	マイワシ混5.4トン	6	根崎	起こさず		3	鶉の鳥			
秋沼の鼻	3	マイワシ混5.6トン	13	大島		アジ0.3トン サバ0.2トン	1	大船渡地区計			1
平磯	1	マイワシ混1.3トン	6	中網		マイワシ混0.1トン	10	椿島・黒崎		黒崎0 椿島起こせず	
秋赤磯	休漁		4	長崎	起こさず			仁位達		さば1.1t	0
秋せんま網			11	隠畑			4	夏金入			
普代地区計	10	14%	71	二弋王			4	夏滝浜			
羅賀	1		4	船越地区計			29	秋瀬沢小			
やかた網	起こさず			沖野島			4	秋油崎網			
二丁目	起こさず			野島		少々	2	経神	終漁		
真木沢	起こさず			長越			13	広田地区計			0
たなくぐり	起こさず			大槌地区計			19	合計	167	22%	768
田野畑地区計	1	6%	18					前日比	8350.0%		

岩手県定置漁業協会

時化による災害防止のため、増殖協会HPに、各気象情報のリンク先を作りました。



本日迄の速報累計比	尾		R5年度比
	R元年度	606,582	4%
R2年度	431,326	5%	
R3年度	90,035	26%	
R4年度	97,630	24%	
R5年度	23,517		