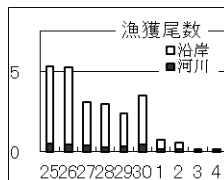


令和6年1月8日(月曜日) 県下定置漁業水揚速報一覧表

漁場名	鮭尾数	その他	過去5年 前後5日平均	漁場名	鮭尾数	その他	過去5年 前後5日平均	漁場名	鮭尾数	その他	過去5年 前後5日平均
種市網				須久洞	起こせず		26	秋三丁目	休場		2
土釜沖	休場		16	熊の鼻	起こせず		6	四丁目			0
大浜			3	小本浜地区計			32	三貫			0
コンゼイ網			4	赤島	1	イワシ3トン	8	汐折			0
有家網			17	佐賀部			25	ほつちよか			8
中野網			2	大丸磯	1		2	小松			4
オーダー			1	田老地区計			2	6%	35		
種市地区計			44	三丁目		サバ込0.2トン マイワシ47.3トン	67	平磯			0
岸・沖桑畑網	休場		18	秋二丁目		サバ込0.2トン ムギサバ0.1トン	16	下り松			0
岸・沖横沼網			16	一丁目	起こさず		44	釜石東部地区計			14
本波網			0	秋青磯	起こさず		30	白崎	休場		0
大作根網			22	日出島		サバ込0.6トン ニオ0.2トン	90	沖網			1
赤磯網・えびす網			15	秋姉ヶ崎		汐子0.1トン	42	釜石地区計			1
白島網			5	秋長磯	起こさず		62	大建	休場		1
屋形網			6	宮古地区計			351	金島			4
大尻網				平島		サバ込0.4トン ムギサバ0.1トン	8	唐丹地区計			5
ウスケビ・トク			0	荒巻				夏白石	終漁		
イナリ			10	与奈		ニオ0.1トン マイワシ6.3トン	14	横沼	休場		1
				根滝			31	大鮑			1
久慈地区計			92	秋館ヶ崎			6	吉浜地区計			2
沖浜山	休場		14	重茂地区計			59	小壁	休場		1
前浜				姉吉	休場		3	大輪			1
米田岸				松島			21	二ツ水			0
米田沖				氷場			18	大塩崎			
根井	終漁			四丁目			8	鬼間ヶ崎			3
秋船越網			3	五丁目			2	越喜来地区計			5
磯建網				立神岩	終漁			清水輪	休場		0
				黒島				脛崎			0
野田地区計			18	新釜			1	願松	終漁		
黒崎	休場		3	沖の沢			5	大入	終漁		0
白井網			7					綾里地区計			0
アンモ浦			8	山田地区計			58	大浜・重根	休場		1
からはし			9	小谷鳥	休場		0	大坪			
二子網			8	根崎			2	鶉の鳥			
秋沼の鼻			12	大島			1	大船渡地区計			1
平磯			6	中網			10	椿島・黒崎	休場		0
秋赤磯			4	長崎				仁位達			0
秋せんま網			13	隠畑			4	夏金入			
普代地区計			72	二戈王			5	夏滝浜			
羅賀	休場		5	船越地区計			28	秋瀬沢小			
やかた網				沖野島	休場		2	秋油崎網			
二丁目			1	野島			2	経神	終漁		
真木沢			11	長越			14	広田地区計			0
たなくぐり			1	大槌地区計			17	合計	2	0%	923
田野畑地区計			18					前日比	2.2%		

岩手県定置漁業協会

時化による災害防止のため、増殖協会HPに、各気象情報のリンク先を作りました。



本日迄の速報累計比	尾		R5年度比
	R元年度	606,566	4%
R2年度	430,039	5%	
R3年度	89,895	26%	
R4年度	97,629	24%	
R5年度	23,346		