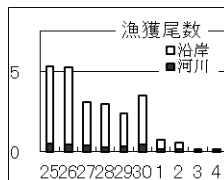


令和6年1月6日(土曜日) 県下定置漁業水揚速報一覧表

漁場名	鮭尾数	その他	過去5年 前後5日平均	漁場名	鮭尾数	その他	過去5年 前後5日平均	漁場名	鮭尾数	その他	過去5年 前後5日平均
種市網				須久洞		マイワシ3.6トン ムギサバ1トン	106	秋三丁目			21
土釜沖			63	熊の鼻		マイワシ1.1トン	20	四丁目		マイワシ1.5トン サバ2.6トン	1
大浜	10		13	小浜地区計			127	三貫		サバ0.6トン	0
コンゼイ網			16	赤島		イワシ6トン	68	汐折			0
有家網			53	佐賀部	1		84	ほつちようか		セグロ0.5トン ムギサバ0.3トン	24
中野網			11	大丸磯	1		23	小松			9
オーダー			12	田老地区計	2	1%	175	早障子			
種市地区計	10	6%	168	三丁目		サバ0.1トン マイワシ8.7トン	142	平磯			1
岸・沖桑畑網	16	カタクチ6.1トン マダラ0.3トン	64	秋二丁目	起こさず		36	下り松		セグロ0.8トン	1
岸・沖横沼網	8		92	一丁目	起こさず		85	釜石東部地区計			56
本波網			1	秋青磯			95	白崎			0
大作根網	8	サゴシ0.8トン サバ1.6トン	59	日出島		サバ0.1トン イワシ1.4トン	209	沖網		ワカシ1.3トン マイワシ60.1トン	2
赤磯網・えびす網			97	秋姉ヶ崎	起こさず		123	釜石地区計			2
白島網		マダラ0.3トン サバ0.6トン	20	秋長磯	起こさず		149	大建		マイワシ43.4トン サバ1.8トン	1
屋形網		マイワシ6.1トン	14	宮古地区計			840	金島			17
大尻網				平島		サバ2.6トン ニオ2.1トン	12	唐丹地区計			19
ウスケルビ・トク	5		8	荒巻			0	夏白石	終漁		
イナリ		サバ0.3トン	19	与奈		マイワシ70トン	30	横沼		さば0.5t ちだい0.1t	2
				根滝		小物少々	96	大鮑		いなだ0.5t さば0.4t	2
久慈地区計	37	10%	374	秋館ヶ崎		小物少々	32	吉浜地区計			4
沖浜山			48	重茂地区計			171	小壁		まいわし(さば込)31t	1
前浜	終漁			姉吉		サバ0.5トン ムギサバ0.5トン	15	大輪		まいわし131t	0
米田岸	終漁			松島		マイワシ40トン	59	二ツ水			0
米田沖			0	氷場			44	大塩崎		さば0.1t ちだい0.1t	0
根井	終漁			四丁目		マイワシ7トン サバ0.3トン	16	鬼間ヶ崎		メジ3本	7
秋船越網	4		20	五丁目	起こさず		13	越喜来地区計			9
磯建網	終漁			立神岩	終漁			清水輪	起こさず		0
				黒島				脛崎	起こさず		1
野田地区計	4	6%	67	新釜	起こさず		2	願松	終漁		0
黒崎		サバ・イワシ込 35.9トン	10	沖の沢		マイワシ9トン	25	大入	終漁		0
白井網		サバ・イワシ込 50.9トン	14					綾里地区計			2
アンモ浦			25	山田地区計			174	大浜・重根		大浜0さば0.1t 重根起こさず	1
からはし		サバ・イワシ込 9.0トン	24	小谷島		ヤリイカ0.1トン	0	大坪			
二子網	1	サバ・イワシ込 2.2トン	21	根崎		夕子1.8トン	2	鶉の鳥			
秋沼の鼻	5	マイワシ混4トン	33	大島	起こさず		1	大船渡地区計			1
平磯	6	マイワシ混1トン	21	中網		マイワシ混0.2トン	39	椿島・黒崎		黒崎0 椿島起こせず	0
秋赤磯	休漁		15	長崎	起こさず			仁位達		さば0.8t ぎはぎ0.2t	0
秋せんま網	7		47	隠畑	起こさず		22	夏金入			
普代地区計	19	9%	211	二戈王	起こさず		9	夏滝浜			
羅賀			30	船越地区計			80	秋瀬沢小			0
やかた網	起こさず		5	沖野島	休場		42	秋油崎網			
二丁目	13		10	野島			8	経神	終漁		
真木沢	3	サバ0.2トン	45	長越			11	広田地区計			1
たなくぐり	5		9	大槌地区計			61	合計	93	3%	2,715
田野畑地区計	21	21%	99					前日比	35.0%		

岩手県定置漁業協会

時化による災害防止のため、増殖協会HPに、各気象情報のリンク先を作りました。



本日迄の速報累計比	尾		R5年度比
	R元年度	605,406	4%
R2年度	428,460	5%	
R3年度	88,809	26%	
R4年度	97,370	24%	
R5年度	23,348		