

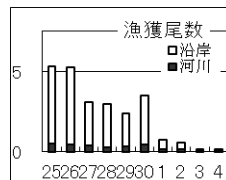
令和6年1月5日(金曜日)

県下定置漁業水揚速報一覧表

漁場名	鮭尾数	その他	過去5年 前後5日平均	漁場名	鮭尾数	その他	過去5年 前後5日平均	漁場名	鮭尾数	その他	過去5年 前後5日平均
種市網				須久洞			102	秋三丁目			21
土釜沖			63	熊の鼻			20	四丁目		マイワシ19トン サバ2.7トン	0
大浜			13	小本浜地区計			121	三貫			0
コンゼイ網			16	赤島	起こせず		68	汐折			0
有家網	22		53	佐賀部	4	沙子3t	79	ほつちようか		マイワシ0.2トン	22
中野網	9		11	大丸磯	1		23	小松			9
オーダー			12	田老地区計	5		170	早障子			
種市地区計	31	18%	168	三丁目		マイワシ103.6t ピンサバ2.8t	129	平磯			0
岸・沖桑畑網	204	イワシ16.5t マダラ4t	60	秋二丁目	起こさず		33	下り松			1
岸・沖横沼網	15	イワシ12.5t マダラ0.7t	92	一丁目			80	釜石東部地区計			53
本波網			1	秋青磯			92	白崎			0
大作根網			47	日出島	起こさず		198	沖網		マイワシ1.4トン サバ3.3トン	2
赤磯網・えびす網		サバ3.2t サゴシ1.5t	97	秋姉ヶ崎	起こさず		114	釜石地区計			2
白島網	2	マダラ0.8t	20	秋長磯	起こさず		138	大建			1
屋形網			14	宮古地区計			785	金島			16
大尻網				平島			10	唐丹地区計			17
ウスケルビ・トク			8	荒巻			0	夏白石	終漁		
イナリ			19	与奈		マイワシ68.8t	29	横沼			2
				根滝			91	大鮑		サバ3.7トン	1
久慈地区計	221	62%	357	秋館ヶ崎	1		32	吉浜地区計			3
沖浜山			45	重茂地区計	1	1%	162	小壁		マイワシ0.3トン	1
前浜	終漁			姉吉	起こさず		15	大輪	起こさず		0
米田岸	終漁			松島			58	二ツ水			0
米田沖	起こさず		0	氷場		マイワシ30トン	43	大塩崎	起こさず		0
根井	終漁			四丁目			16	鬼間ヶ崎			5
秋船越網	起こさず		20	五丁目		マイワシ20トン	13	越喜来地区計			7
磯建網	終漁			立神岩	終漁			清水輪		サバ1.7トン	
				黒島				脛崎		マイワシ5.2トン	1
野田地区計			65	新釜	1	マイワシ34トン	2	願松	終漁		0
黒崎		マイワシ混33t	10	沖の沢		マイワシ6トン	25	大入	終漁		0
白井網	7	マダラ1t	13					綾里地区計			2
アンモ浦			25	山田地区計	1	1%	171	大浜・重根		大浜0 重根0	1
からはし	起こさず		24	小谷島	起こさず		0	大坪			
二子網	起こさず		21	根崎			2	鶉の鳥			
秋沼の鼻	起こさず		32	大島			0	大船渡地区計			1
平磯	起こさず		21	中網		ミンククジラ1頭	38	椿島・黒崎		黒崎0 椿島0	0
秋赤磯	起こさず		14	長崎				仁位達	起こせず		0
秋せんま網	起こさず		47	隠畑			21	夏金入			
普代地区計	7	3%	207	二弋王			9	夏滝浜			
羅賀			29	船越地区計			77	秋瀬沢小			0
やかた網	起こさず		5	沖野島			41	秋油崎網			
二丁目	起こさず		10	野島			8	経神	終漁		
真木沢	起こさず		45	長越		サバ9.7t サゴシ2t	11	広田地区計			1
たなくぐり			9	大槌地区計			59	合計	266	10%	2,596
田野畑地区計			98					前日比	67.5%		

岩手県定置漁業協会

時化による災害防止のため、増殖協会HPに、各気象情報のリンク先を作りました。



本日迄の速報累計比	尾		R5年度比
	R元年度	R5年度	比
R元年度	601,261	23,255	4%
R2年度	427,500		5%
R3年度	88,162		26%
R4年度	97,062		24%
R5年度	23,255		