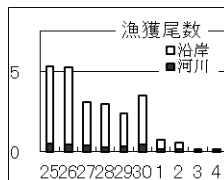


令和5年11月21日(火曜日) 県下定置漁業水揚速報一覧表

漁場名	鮭尾数	その他	過去5年 前後5日平均	漁場名	鮭尾数	その他	過去5年 前後5日平均	漁場名	鮭尾数	その他	過去5年 前後5日平均
種市網				須久洞	3	ニオ0.2トン 汐子0.4トン	549	秋三丁目			126
土釜沖			203	熊の鼻			108	四丁目			90
大浜	11		117	小浜地区計	3	0%	657	三貫		キハダ1本 汐子0.2トン	58
コンゼイ網			82	赤島	起こさず		292	汐折		サバ0.8トン	0
有家網	23		359	佐賀部	5	サバ0.1トン 汐子0.3トン	112	ほつちよか	22	メジ1本 サバ0.5トン	173
中野網	10		75	大丸磯		少々	77	小松			73
オーダー	31		34	田老地区計	5	1%	481	早障子			1
種市地区計	75	9%	870	三丁目	6	ニオ2.4トン スルメ1.6トン	335	平磯			11
岸・沖桑畑網			404	秋二丁目	起こさず		114	下り松		セグロ0.1トン	3
岸・沖横沼網	36	汐子0.1トン ワラサ1.7トン	651	一丁目	4	ムギサバ0.2トン ゴマサバ0.5トン	68	釜石東部地区計	22	4%	535
本波網			79	秋青磯		スルメ0.7トン	42	白崎		サバ0.3トン	17
大作根網	24	サバ0.3トン ワラサ0.6トン	180	日出島	16	ニオ0.1トン スルメ0.1トン	243	沖網			89
赤磯網・えびす網			506	秋姉ヶ崎	起こさず		131	釜石地区計			105
白島網	2	汐子0.1トン ワラサ0.2トン	151	秋長磯	起こさず		19	大建		サバ0.2トン ワカシ0.1トン	56
屋形網			126	宮古地区計	26	3%	953	金島			22
大尻網				平島		スルメ1.5トン	143	唐丹地区計			78
ウスケビ・トク	14	ワラサ0.2トン	39	荒巻			13	夏白石	終漁		
イナリ			12	与奈	13	スルメ1トン	236	横沼	アワビ開		32
				根滝		汐子0.9トン ニオ0.2トン	182	大鮑	アワビ開		19
久慈地区計	76	4%	2,148	秋館ヶ崎	1	汐子0.4トン	64	吉浜地区計			51
沖浜山	1		184	重茂地区計	14	2%	637	小壁		うるめいわし0.8t さば0.1t	19
前浜	4		6	姉吉		サバ0.3トン 汐子0.4トン	116	大輪	起こさず		17
米田岸			8	松島	起こさず		105	二ツ水	起こせず		1
米田沖	7		23	氷場	起こさず		36	大塩崎	起こせず		1
根井	5		41	四丁目		汐子1.2トン スルメ0.5トン	105	鬼間ヶ崎			42
秋船越網	17		69	五丁目	1	サバ0.3トン スルメ0.6トン	75	越喜来地区計			80
磯建網	1		101	立神岩	終漁			清水輪	起こさず		19
				黒島				脛崎	起こさず		23
野田地区計	35	8%	433	新釜		汐子0.9トン スルメ0.6トン	63	願松		いなだ0.2t そうだ0.2t	5
黒崎		サバ2.1トン	383	沖の沢	1	セグロ3.6トン 豆アジ0.4トン	72	大入		いなだ0.1t	4
白井網	2		130	山田地区計	2	0%	573	綾里地区計			50
アンモ浦			72	小谷島	1	スルメ0.3トン	36	大浜・重根		大浜0 わかな0.5t 重根0 わかな0.3t	93
からはし	3		63	根崎			71	大坪			27
二子網	12		140	大島	起こさず		46	鶉の鳥			6
秋沼の鼻	7		132	中網	4		40	大船渡地区計			126
平磯	15		94	長崎	起こさず			椿島・黒崎	1	黒崎1 わかな0.2t 椿島0 そうだ0.6t	34
秋赤磯	休漁		57	隠畑	起こさず		32	仁位達		そうだ1t わかな0.3t	27
秋せんま網	2		58	二戈王	起こさず		12	夏金入			9
普代地区計	41	4%	1,128	船越地区計	5	2%	267	夏滝浜			
羅賀		サバ0.1トン イナダ0.2トン	57	沖野島			128	秋瀬沢小			11
やかた網	起こさず		20	野島		アジ0.1トン	62	秋油崎網			
二丁目	12	サバ0.2トン	22	長越		サバ0.5トン	5	経神		少々	6
真木沢	起こさず		50	大槌地区計			195	広田地区計	1	1%	87
たなくぐり	5		27					合計	322	3%	9,747
田野畑地区計	17	10%	175					前日比	35.3%		

岩手県定置漁業協会

時化による災害防止のため、増殖協会HPに、各気象情報のリンク先を作りました。



本日迄の速報累計比	尾		R5年度比
	R元年度	R5年度	
R元年度	241,799	4%	
R2年度	126,834	7%	
R3年度	49,185	19%	
R4年度	55,450	17%	
R5年度	9,270		