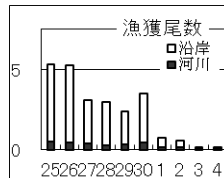


令和5年11月20日(月曜日) 県下定置漁業水揚速報一覧表

漁場名	鮭尾数	その他	過去5年 前後5日平均	漁場名	鮭尾数	その他	過去5年 前後5日平均	漁場名	鮭尾数	その他	過去5年 前後5日平均
種市網				須久洞	6	汐子0.7トン ニオ0.8トン	466	秋三丁目			126
土釜沖	23		250	熊の鼻		ゴマサバ0.6トン	69	四丁目			99
大浜	15		149	小本浜地区計	6	1%	534	三貫		サバ0.6トン ワカン0.1トン	59
コンゼイ網	32		110	赤島	3	サバ1.5トン ニオ1トン	148	汐折		キハダ1本 汐子0.8トン	0
有家網			403	佐賀部	8	汐子2.9トン	93	ほつちようか		マイワシ0.5トン マダイ0.5トン	208
中野網	5		90	大丸磯	6		62	小松			77
オーダー	38		44	田老地区計	17	6%	303	早障子			1
種市地区計	113	11%	1,046	三丁目	22	ニオ0.4トン ゴマサバ12.8トン	286	平磯			11
岸・沖桑畑網	205	汐子0.5トン ワラサ0.8トン	465	秋二丁目	6	汐子0.2トン ゴマサバ4.7トン	105	下り松		ワカン0.1トン	3
岸・沖横沼網	104	汐子2.2トン ワラサ2トン	711	一丁目	起こさず		68	釜石東部地区計			584
本波網	22	汐子0.6トン ワラサ0.6トン	82	秋青磯	起こさず		41	白崎			18
大作根網	57	サバ1.2トン ワラサ0.3トン	222	日出島	62	汐子0.4トン ゴマサバ0.4トン	149	沖網		サバ1.1トン ワカン0.5トン	95
赤磯網・えびす網	3	サバ3.2トン 汐子0.2トン	544	秋姉ヶ崎		汐子0.7トン ゴマサバ0.5トン	104	釜石地区計			113
白島網	1	サバ0.3トン	156	秋長磯	起こさず		19	大建	1	スルメ0.1トン サバ0.3トン	63
屋形網	8	サバ0.5トン 汐子0.5トン	128	宮古地区計	90	12%	773	金島			23
大尻網				平島		汐子1.8トン ゴマサバ1.1トン	112	唐丹地区計	1	1%	86
ウスケルビ・トクツ			48	荒巻		マアジ0.4トン	13	夏白石	終漁		
イナリ	10		13	与奈	8	汐子0.7トン スルメ0.9トン	199	横沼	2	きはだ5本	32
				根滝	4	黄メシ4本 ニオ0.6トン	158	大鮑		わかな0.6t するめ0.5t	22
久慈地区計	410	17%	2,369	秋館ヶ崎	1	チダイ0.3トン	60	吉浜地区計	2	4%	54
沖浜山	1		194	重茂地区計	13	2%	540	小壁		わかな0.6t するめ0.2t	21
前浜	3		7	姉吉	2	サバ1.3トン 汐子1.4トン	118	大輪	起こさず		17
米田岸			8	松島	11	ウルメ0.4トン	108	二ツ水		わかな0.1t	1
米田沖	11		25	氷場	7	ムギサバ0.4トン チダイ0.1トン	38	大塩崎	起こさず		1
根井	11		43	四丁目		サバ1.2トン スルメ0.3トン	109	鬼間ヶ崎	9		51
秋船越網	16		72	五丁目	1	イナダ0.3トン	80	越喜来地区計	9	10%	92
磯建網	24		104	立神岩	終漁			清水輪		そうだ0.4t さば0.3t	19
				黒島				脛崎	4	わかな1.9t するめ0.2t	24
野田地区計	66	15%	452	新釜	起こさず		71	願松	起こせず		5
黒崎	1		410	沖の沢	3	アジ0.3トン セグロ3.2トン	80	大入		いなだ1.1t そうだ0.7t	4
白井網	6	汐子1トン	134	山田地区計	24	4%	603	綾里地区計	4	8%	52
アンモ浦			77	小谷島	1		36	大浜・重根		大浜0 わかな0.9t 重根起こせず	109
からはし	2	サバ1.3トン	71	根崎	起こさず		71	大坪			28
二子網	12		155	大島		スルメ0.2トン	47	鶉の鳥			6
秋沼の鼻	5		138	中網	5		44	大船渡地区計			143
平磯	19		98	長崎	7		32	椿島・黒崎	1	黒崎1 わかな1.3t 椿島起こせず	35
秋赤磯	8		57	隠畑	6		32	仁位達	起こせず		31
秋せんま網			59	二戈王			14	夏金入			11
普代地区計	53	4%	1,198	船越地区計	19	7%	285	夏滝浜			
羅賀	1	イナダ1.1トン 汐子0.6トン	61	沖野島		サバ0.3トン カワハギ0.4トン	129	秋瀬沢小	12		11
やかた網	11		21	野島		スルメ0.1トン 汐子0.1トン	62	秋油崎網			
二丁目	4	サバ0.1トン 汐子1.1トン	24	長越			5	経神		さば0.5t いしもち0.1t	8
真木沢	33	イナダ2.3トン	52	大槌地区計			196	広田地区計	13	13%	97
たなくぐり	24	サバ0.2トン	29					合計	913	9%	10,050
田野畑地区計	73	39%	187					前日比	298.4%		

岩手県定置漁業協会

時化による災害防止のため、増殖協会HPに、各気象情報のリンク先を作りました。



本日迄の速報累計比	尾		R5年度比
	R元年度	R5年度	
R元年度	233,730	4%	
R2年度	120,366	7%	
R3年度	49,185	18%	
R4年度	53,439	17%	
R5年度	8,948		