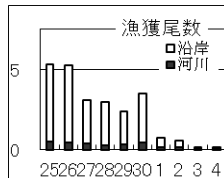


令和5年11月18日(土曜日) 県下定置漁業水揚速報一覧表

漁場名	鮭尾数	その他	過去5年 前後5日平均	漁場名	鮭尾数	その他	過去5年 前後5日平均	漁場名	鮭尾数	その他	過去5年 前後5日平均
種市網				須久洞	時化		208	秋三丁目			93
土釜沖	時化		258	熊の鼻			71	四丁目	1	汐子0.4トン カワハギ0.4トン	36
大浜			132	小本浜地区計			279	三貫			21
コンゼイ網			127	赤島	時化		123	汐折			
有家網			305	佐賀部			110	ほつちよか			227
中野網			94	大丸磯			83	小松			80
オーダー			55	田老地区計			315	早障子			1
種市地区計			971	三丁目	5	サバ込8.8トン ムギサバ0.8トン	249	平磯			9
岸・沖桑畑網	76	サバ0.4トン アジ1.1トン	480	秋二丁目	起こさず		115	下り松			6
岸・沖横沼網	66	ワラサ0.2トン	606	一丁目		ニオ0.2トン ムギサバ0.2トン	94	釜石東部地区計	1	0%	473
本波網			93	秋青磯		アジ込0.2トン	58	白崎			9
大作根網	66	サバ1.8トン	218	日出島	起こせず		165	沖網		サバ0.1トン ワカシ0.4トン	80
赤磯網・えびす網	14	サバ3.9トン	395	秋姉ヶ崎	起こせず		119	釜石地区計			89
白島網			95	秋長磯		アジ込0.4トン	23	大建		サバ0.4トン ワカシ0.3トン	57
屋形網			96	宮古地区計	5	1%	823	金島			31
大尻網				平島	時化		102	唐丹地区計			88
ウスケビ・トク			29	荒巻	時化		20	夏白石	終漁		
イナリ	10		8	与奈	時化		173	横沼	起こさず		48
				根滝	起こさず		137	大鮑	起こさず		31
久慈地区計	232	11%	2,020	秋館ヶ崎	起こさず		79	吉浜地区計			79
沖浜山	起こせず		92	重茂地区計			510	小壁	起こさず		30
前浜	1		6	姉吉	起こさず		83	大輪	起こさず		19
米田岸			10	松島	起こさず		100	二ツ水	起こさず		8
米田沖			30	氷場	起こさず		36	大塩崎	起こさず		1
根井	起こせず		51	四丁目		小物少々	87	鬼間ヶ崎	5	サバ0.1トン	63
秋船越網	34		52	五丁目	2	小物少々	73	越喜来地区計	5	4%	121
磯建網			96	立神岩	終漁			清水輪	起こさず		21
				黒島				脛崎	起こさず		57
野田地区計	35	10%	337	新釜		小アジ0.2トン ウルメ0.1トン	67	願松	起こさず		16
黒崎			232	沖の沢	2	小アジ0.1トン	71	大入	起こさず		13
白井網	2		57					綾里地区計			107
アンモ浦			55	山田地区計	4	1%	516	大浜・重根		大浜0.5 そうだ1.2t 重根起こさず	131
からはし	起こせず		52	小谷島	1		35	大坪			36
二子網	6		96	根崎	起こさず		39	鶉の鳥			6
秋沼の鼻	9		44	大島	起こさず		38	大船渡地区計			173
平磯	起こせず		32	中網	起こさず		76	椿島・黒崎	起こせず	黒崎起こせず 椿島起こせず	56
秋赤磯	休漁		31	長崎	起こさず			仁位達	起こせず		53
秋せんま網			34	隠畑	6		58	夏金入			15
普代地区計	17	3%	634	二戈王	起こさず		32	夏滝浜			
羅賀	時化		51	船越地区計	7	2%	308	秋瀬沢小			12
やかた網			27	沖野島	起こさず		139	秋油崎網			
二丁目			24	野島	起こさず		83	経神		そうだ0.1t	11
真木沢			49	長越	起こさず		5	広田地区計			146
たなくぐり			21	大槌地区計			227	合計	306	3%	8,787
田野畑地区計			171					前日比	193.7%		

岩手県定置漁業協会

時化による災害防止のため、増殖協会HPに、各気象情報のリンク先を作りました。



本日迄の速報累計比	尾		R5年度比
	R元年度	R5年度	
R元年度	213,085	4%	
R2年度	111,580	7%	
R3年度	47,846	17%	
R4年度	51,745	16%	
R5年度	8,035		