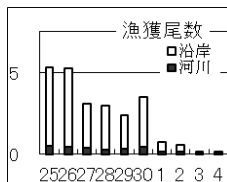


令和5年11月16日(木曜日) 県下定置漁業水揚速報一覧表

漁場名	鮭尾数	その他	過去5年 前後5日平均	漁場名	鮭尾数	その他	過去5年 前後5日平均	漁場名	鮭尾数	その他	過去5年 前後5日平均
種市網				須久洞	アワビ口開		104	秋三丁目			135
土釜沖			181	熊の鼻	アワビ口開		51	四丁目		汐子0.2トン サバ0.2トン	70
大浜	5		116	小本浜地区計			155	三貫			24
コンゼイ網			146	赤島	アワビ口開		55	汐折			
有家網	6		122	佐賀部	アワビ口開		124	ほっちようか			271
中野網			60	大丸磯	アワビ口開		74	小松	2	少々	130
オーダー	10		59	田老地区計			253	早障子			0
種市地区計	21	3%	684	三丁目	1	ゴマサバ5.1トン ムギサバ0.9トン	130	平磯			2
岸・沖桑畑網	38	サバ0.2トン	333	秋二丁目	起こさず		121	下り松			6
岸・沖横沼網	39	サバ0.5トン	388	一丁目	起こさず		95	釜石東部地区計	2	0%	638
本波網			68	秋青磯		汐子0.2トン ゴマサバ0.1トン	58	白崎	1	サバ0.1トン ワカシ0.1トン	7
大作根網	27	サバ0.9トン	155	日出島	5	汐子0.2トン ゴマサバ1.8トン	120	沖網		ワカシ0.8トン	133
赤磯網・えびす網			243	秋姉ヶ崎	起こさず		101	釜石地区計	1	1%	140
白島網	2	汐子0.7トン ワラサ0.4トン	37	秋長磯	起こさず		23	大建			88
屋形網	4	汐子1トン ワラサ0.3トン	49	宮古地区計	6	1%	646	金島			28
大尻網				平島		カガミタイ0.1トン ウルメ0.1トン	96	唐丹地区計			116
ウスケルビ・トクソ			30	荒巻		マアジ0.1トン	21	夏白石	終漁		
イナリ	3		9	与奈		ムギサバ0.2トン	138	横沼	アワビ口開		36
				根滝		小物少々	127	大鮑	アワビ口開		48
久慈地区計	113	9%	1,313	秋館ヶ崎	1	小物少々	78	吉浜地区計			84
沖浜山			52	重茂地区計	1	0%	460	小壁		わかな0.3t いなだ0.2t	34
前浜	2		4	姉吉		サバ0.2トン	40	大輪	起こさず		45
米田岸	起こさず		5	松島	1	小物少々	54	二ツ水		いなだ0.3t そうだ0.2t	10
米田沖	3		21	氷場	6	小物少々	34	大塩崎	起こさず		0
根井	2		43	四丁目		シマタイ0.2トン	63	鬼間ヶ崎	4	スルメ0.1トン ムギサバ0.1トン	81
秋船越網	15		42	五丁目		小物少々	23	越喜来地区計	4	2%	169
磯建網	7		79	立神岩	終漁			清水輪	起こさず		47
				黒島				脛崎	起こさず		94
野田地区計	29	12%	247	新釜		スルメ0.1トン ウルメ0.1トン	42	願松		いなだ0.5t そうだ0.1t	51
黒崎	アワビ口開		76	沖の沢	2	アジ0.2トン ムギサバ0.3トン	46	大入		そうだ0.3t いなだ0.2t	30
白井網	アワビ口開		41					綾里地区計			222
アンモ浦	アワビ口開		21	山田地区計	9	3%	301	大浜・重根	アワビ口開	大浜アワビ口開 重根アワビ口開	226
からはし	アワビ口開		18	小谷島			23	大坪			35
二子網	アワビ口開		64	根崎			17	鶉の鳥			3
秋沼の鼻	アワビ口開		35	大島			44	大船渡地区計			264
平磯	アワビ口開		37	中網			77	椿島・黒崎		黒崎0 わかな1.1t 椿島0 わかな0.2t	84
秋赤磯	アワビ口開		31	長崎				仁位達	1	うるめいわし0.2t	48
秋せんま網	アワビ口開		27	隠畑	8		69	夏金入			66
普代地区計			349	二戈王			29	夏滝浜			11
羅賀	アワビ口開		27	船越地区計	8	3%	297	秋瀬沢小			7
やかた網	アワビ口開		33	沖野島			177	秋油崎網			
二丁目	アワビ口開		24	野島			79	経神		少々	10
真木沢	アワビ口開		49	長越		少々	10	広田地区計	1	0%	225
たなくぐり	アワビ口開		20	大槌地区計			266	合計	195	2%	7,842
田野畑地区計			153					前日比	201.0%		

岩手県定置漁業協会

時化による災害防止のため、増殖協会HPに、各気象情報のリンク先を作りました。



本日迄の速報累計比	R元年度	195,041	4%
	R2年度	100,901	8%
	R3年度	46,830	16%
	R4年度	50,207	15%
	R5年度	7,571	