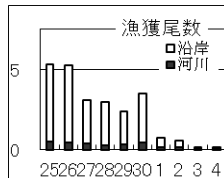


令和5年11月15日(水曜日) 県下定置漁業水揚速報一覧表

| 漁場名      | 鮭尾数  | その他                 | 過去5年<br>前後5日平均 | 漁場名    | 鮭尾数   | その他                    | 過去5年<br>前後5日平均 | 漁場名     | 鮭尾数   | その他                        | 過去5年<br>前後5日平均 |
|----------|------|---------------------|----------------|--------|-------|------------------------|----------------|---------|-------|----------------------------|----------------|
| 種市網      |      |                     |                | 須久洞    |       | 洸子0.1トン<br>ゴマサバ1.3トン   | 116            | 秋三丁目    |       |                            | 154            |
| 土釜沖      | 5    |                     | 177            | 熊の鼻    |       | ゴマサバ2.4トン              | 57             | 四丁目     |       | 少々                         | 97             |
| 大浜       | 6    |                     | 114            | 小本浜地区計 |       |                        | 173            | 三貫      |       | サバ0.4トン<br>ワカシ1.3トン        | 29             |
| コンゼイ網    | 10   |                     | 141            | 赤島     |       | ムギサバ0.6トン              | 82             | 汐折      |       |                            |                |
| 有家網      | 2    |                     | 103            | 佐賀部    | 起こさず  |                        | 180            | ほつちようか  | 2     | 少々                         | 305            |
| 中野網      |      |                     | 47             | 大丸磯    |       | 少々                     | 92             | 小松      | 1     | サバ0.1トン                    | 128            |
| オーダー     | 3    |                     | 60             | 田老地区計  |       |                        | 354            | 早障子     |       |                            | 1              |
| 種市地区計    | 26   | 4%                  | 641            | 三丁目    | 起こさず  |                        | 129            | 平磯      |       |                            | 2              |
| 岸・沖桑畑網   |      |                     | 338            | 秋二丁目   | 1     | 洸子1トン<br>ニオ3.6トン       | 130            | 下り松     |       | セグロ0.7トン                   | 7              |
| 岸・沖横沼網   | 7    |                     | 416            | 一丁目    |       | ゴマサバ1.8トン<br>ニオ5トン     | 106            | 釜石東部地区計 | 3     | 0%                         | 722            |
| 本波網      | 2    |                     | 82             | 秋青磯    | 起こさず  |                        | 59             | 白崎      |       | サバ0.7トン                    | 19             |
| 大作根網     | 15   | サバ0.4トン             | 117            | 日出島    |       | 洸子1.1トン<br>ゴマサバ1.5トン   | 146            | 沖網      |       |                            | 169            |
| 赤磯網・えびす網 | 1    |                     | 253            | 秋姉ヶ崎   | 8     | ゴマサバ0.3トン              | 130            | 釜石地区計   |       |                            | 188            |
| 白島網      | 1    | サバ0.9トン<br>ワラサ0.7トン | 38             | 秋長磯    | 起こさず  |                        | 22             | 大建      |       | サバ0.1トン<br>洸子0.1トン         | 113            |
| 屋形網      |      |                     | 56             | 宮古地区計  | 9     | 1%                     | 722            | 金島      |       |                            | 28             |
| 大尻網      |      |                     |                | 平島     |       | シマタイ0.2トン<br>ゴマサバ0.6トン | 166            | 唐丹地区計   |       |                            | 141            |
| ウスケビ・トク  |      |                     | 32             | 荒巻     |       |                        | 46             | 夏白石     | 終漁    |                            |                |
| イナリ      | 2    |                     | 8              | 与奈     |       | シマタイ0.3トン              | 162            | 横沼      |       | うるめいわし0.7t<br>ぎはぎ0.1t      | 35             |
|          |      |                     |                | 根滝     |       | ニオ0.1トン                | 159            | 大鮑      |       | さば0.1t<br>めあじ0.1t          | 118            |
| 久慈地区計    | 28   | 2%                  | 1,340          | 秋館ヶ崎   |       | 小物少々                   | 91             | 吉浜地区計   |       |                            | 153            |
| 沖浜山      | 1    |                     | 48             | 重茂地区計  |       |                        | 623            | 小壁      | アワビロ開 |                            | 65             |
| 前浜       |      |                     | 5              | 姉吉     |       | 小物少々                   | 45             | 大輪      | 起こさず  |                            | 54             |
| 米田岸      | 1    |                     | 6              | 松島     | 1     | ウルメ0.5トン               | 55             | 二ツ水     | アワビロ開 |                            | 10             |
| 米田沖      | 1    |                     | 22             | 氷場     | 2     | ウルメ0.2トン               | 40             | 大塩崎     | アワビロ開 |                            | 5              |
| 根井       | 6    |                     | 48             | 四丁目    | 2     | シマタイ0.1トン              | 77             | 鬼間ヶ崎    |       |                            | 117            |
| 秋船越網     |      |                     | 53             | 五丁目    |       | 小物少々                   | 23             | 越喜来地区計  |       |                            | 251            |
| 磯建網      | 6    |                     | 86             | 立神岩    | 終漁    |                        |                | 清水輪     | 起こさず  |                            | 70             |
|          |      |                     |                | 黒島     |       |                        |                | 脛崎      | 起こさず  |                            | 104            |
| 野田地区計    | 15   | 6%                  | 267            | 新釜     | アワビロ開 |                        | 41             | 願松      | 起こさず  |                            | 51             |
| 黒崎       | 1    | ワラサ3.4トン            | 50             | 沖の沢    | アワビロ開 |                        | 47             | 大入      | 起こさず  |                            | 80             |
| 白井網      |      | 洸子1.5トン             | 45             |        |       |                        |                | 綾里地区計   |       |                            | 305            |
| アンモ浦     |      |                     | 34             | 山田地区計  | 5     | 2%                     | 327            | 大浜・重根   |       | 大浜0 わかな0.5t<br>重根0 めあじ0.2t | 307            |
| からはし     |      |                     | 12             | 小谷島    | アワビロ開 |                        | 27             | 大坪      |       |                            | 37             |
| 二子網      | 3    |                     | 60             | 根崎     | アワビロ開 |                        | 16             | 鶉の鳥     |       |                            | 3              |
| 秋沼の鼻     |      |                     | 37             | 大島     | アワビロ開 |                        | 56             | 大船渡地区計  |       |                            | 347            |
| 平磯       | 1    |                     | 39             | 中網     | アワビロ開 |                        | 86             | 椿島・黒崎   |       | 黒崎起こさず<br>椿島0 うるめいわし0.2t   | 102            |
| 秋赤磯      | 休漁   |                     | 31             | 長崎     | アワビロ開 |                        |                | 仁位達     |       | わかな0.3t                    | 45             |
| 秋せんま網    |      |                     | 32             | 隠畑     | アワビロ開 |                        | 100            | 夏金入     |       |                            | 74             |
| 普代地区計    | 5    | 1%                  | 339            | 二戈王    | アワビロ開 |                        | 37             | 夏滝浜     |       |                            | 13             |
| 羅賀       |      |                     | 35             | 船越地区計  |       |                        | 407            | 秋瀬沢小    | 1     |                            | 9              |
| やかた網     | 起こさず |                     | 46             | 沖野島    |       |                        | 229            | 秋油崎網    |       |                            |                |
| 二丁目      | 起こさず |                     | 24             | 野島     |       | 少々                     | 116            | 経神      |       | 少々                         | 10             |
| 真木沢      | 4    | サバ0.4トン             | 66             | 長越     |       | 少々                     | 13             | 広田地区計   | 1     | 0%                         | 254            |
| たなくぐり    | 1    | サバ0.2トン             | 24             | 大槌地区計  |       |                        | 358            | 合計      | 97    | 1%                         | 8,827          |
| 田野畑地区計   | 5    | 3%                  | 195            |        |       |                        |                | 前日比     | 54.5% |                            |                |

岩手県定置漁業協会

時化による災害防止のため、増殖協会HPに、各気象情報のリンク先を作りました。



| 本日迄の速報累計比 | 尾      |         | R5年度比 |
|-----------|--------|---------|-------|
|           | R元年度   | 188,831 | 4%    |
| R2年度      | 90,150 | 8%      |       |
| R3年度      | 46,277 | 16%     |       |
| R4年度      | 49,261 | 15%     |       |
| R5年度      | 7,376  |         |       |