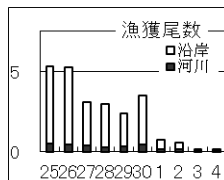


令和5年11月14日(火曜日) 県下定置漁業水揚速報一覧表

漁場名	鮭尾数	その他	過去5年 前後5日平均	漁場名	鮭尾数	その他	過去5年 前後5日平均	漁場名	鮭尾数	その他	過去5年 前後5日平均
種市網				須久洞		夕子0.5トン アジ0.3トン	162	秋三丁目			230
土釜沖			206	熊の鼻			74	四丁目		少々	174
大浜			162	小本浜地区計			236	三貫			31
コンゼイ網			176	赤島		ムギサバ0.6トン	108	汐折		夕子0.8トン サバ0.5トン	4
有家網	6		109	佐賀部	2		283	ほつちよか	3	サバ0.2トン ワカシ0.1トン	470
中野網	1		61	大丸磯	起こさず		157	小松			244
オーダー	3		68	田老地区計	2	0%	548	早障子			0
種市地区計	10	1%	783	三丁目	アワビロ開		168	平磯			2
岸・沖桑畑網	48	アジ0.2トン	424	秋二丁目	アワビロ開		139	下り松		セグロ0.4トン	8
岸・沖横沼網	29	ワラサ0.2トン	508	一丁目	アワビロ開		122	釜石東部地区計	3	0%	1,162
本波網			98	秋青磯	アワビロ開		64	白崎			19
大作根網	15	サバ0.4トン	130	日出島	アワビロ開		230	沖網	1	サバ0.2トン ワカシ0.8トン	170
赤磯網・えびす網	1	夕子0.2トン	370	秋姉ヶ崎	アワビロ開		221	釜石地区計	1	1%	189
白島網			37	秋長磯	アワビロ開		21	大建		サバ0.6トン 夕子0.2トン	188
屋形網		カタクチ1.8トン	48	宮古地区計			966	金島			30
大尻網				平島	アワビロ開		156	唐丹地区計			219
ウスケビ・トク	4		40	荒巻	アワビロ開		55	夏白石			
イナリ			9	与奈	アワビロ開		272	横沼		うるめいわし1.2t さば0.1t	154
				根滝	アワビロ開		276	大鮑	1	いなだ0.1t わかな0.1t	185
久慈地区計	97	6%	1,665	秋館ヶ崎	アワビロ開		214	吉浜地区計	1	0%	339
沖浜山			45	重茂地区計			974	小壁	起こさず		76
前浜			7	姉吉		ヒラマサ0.1トン	44	大輪	起こさず		80
米田岸	1		4	松島		ウルメ0.3トン アジ0.1トン	149	二ツ水	起こさず		4
米田沖	1		26	氷場	1		60	大塩崎	起こさず		9
根井	12		41	四丁目		シマタイ0.1トン	110	鬼間ヶ崎			137
秋船越網	3		85	五丁目	4	スルメ0.1トン	51	越喜来地区計			306
磯建網	14		83	立神岩	終漁			清水輪	起こさず		73
				黒島				脛崎	起こさず		97
野田地区計	31	11%	290	新釜	アワビロ開		69	願松		わかな0.3t いなだ0.1t	86
黒崎	1	夕子4トン	70	沖の沢	アワビロ開		51	大入		わかな0.3t いなだ0.2t	115
白井網	4	夕子1.2トン	80					綾里地区計			371
アンモ浦			32	山田地区計	5	1%	534	大浜・重根		大浜0 わかな0.7t 重根0 少々	363
からはし			20	小谷島	アワビロ開		31	大坪			50
二子網	1		92	根崎	アワビロ開		35	鶉の鳥			2
秋沼の鼻	2		45	大島	アワビロ開		56	大船渡地区計			415
平磯	5		39	中網	アワビロ開		221	椿島・黒崎		黒崎0 わかな0.5t 椿島0 さば0.2t	92
秋赤磯	5		40	長崎	アワビロ開			仁位達		わかな0.6t いなだ0.3t	49
秋せんま網			41	隠畑	アワビロ開		103	夏金入			100
普代地区計	18	4%	459	二戈王	アワビロ開		14	夏滝浜			21
羅賀	起こさず		81	船越地区計			601	秋瀬沢小	2		8
やかた網	起こさず		100	沖野島		サバ0.8トン	285	秋油崎網			
二丁目	4	夕子0.1トン	46	野島			131	経神		少々	7
真木沢	起こさず		239	長越		ムギサバ0.2トン	11	広田地区計	2	1%	277
たなくぐり	4		59	大槌地区計			427	合計	178	2%	11,830
田野畑地区計	8	2%	525					前日比	67.9%		

岩手県定置漁業協会

時化による災害防止のため、増殖協会HPに、各気象情報のリンク先を作りました。



本日迄の速報累計比	尾		R5年度比
	R元年度	181,562	4%
R2年度	85,407	9%	
R3年度	44,503	16%	
R4年度	47,193	15%	
R5年度	7,279		