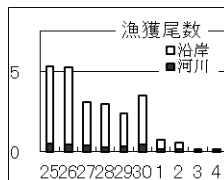


令和5年11月13日(月曜日) 県下定置漁業水揚速報一覧表

漁場名	鮭尾数	その他	過去5年 前後5日平均	漁場名	鮭尾数	その他	過去5年 前後5日平均	漁場名	鮭尾数	その他	過去5年 前後5日平均
種市網				須久洞	2	夕子0.6トン サバ込0.2トン	156	秋三丁目			217
土釜沖	5		170	熊の鼻			67	四丁目			160
大浜	6		154	小本浜地区計	2	1%	223	三貫		サバ0.7トン ワカシ3.5トン	24
コンゼイ網	2		174	赤島		夕子1.5トン	96	汐折		キハダ1本	4
有家網			86	佐賀部		ムギサバ0.4トン	258	ほつちよか		サバ0.1トン	405
中野網			41	大丸磯	2		142	小松		サバ0.3トン 夕子0.1トン	214
オーダー	13		59	田老地区計	2	0%	497	早障子			0
種市地区計	26	4%	684	三丁目	2	サバ込6.1トン ニオ4.4トン	141	平磯			1
岸・沖桑畑網	44		349	秋二丁目	起こさず		116	下り松			8
岸・沖横沼網	41		481	一丁目	起こさず		94	釜石東部地区計			1,033
本波網			75	秋青磯	起こさず		49	白崎		サバ0.4トン ワカシ0.1トン	16
大作根網	30	サバ0.9トン	109	日出島	6	夕子1.5トン サバ込5トン	205	沖網	1	サバ0.2トン ワカシ2.3トン	142
赤磯網・えびす網	2	夕子0.2トン	328	秋姉ヶ崎	起こさず		213	釜石地区計	1	1%	158
白島網	1	サバ0.4トン 夕子0.4トン	33	秋長磯	1	ムギサバ0.6トン	15	大建		サバ1.2トン 夕子0.6トン	175
屋形網		カタクチ1.1トン	33	宮古地区計	9	1%	833	金島			10
大尻網				平島		夕子0.2トン サバ込3.8トン	140	唐丹地区計			186
ウスケルビ・トク	8		57	荒巻			49	夏白石	終漁		
イナリ	3		8	与奈	4	サバ込0.9トン	254	横沼		うるめいわし0.6t	135
				根滝		スルメ0.1トン カワハギ0.4トン	247	大鮑		ぎはぎ0.2t さば0.1t	174
久慈地区計	129	9%	1,473	秋館ヶ崎		スルメ0.2トン	193	吉浜地区計			310
沖浜山	1		30	重茂地区計	4	0%	884	小壁		いなだ1t わかな0.2t	65
前浜			5	姉吉		サバ1.0トン ヤリイカ0.1トン	38	大輪	起こさず		73
米田岸	1		2	松島		ウルメ0.2トン	134	二ツ水		うるめいわし0.6t わかな0.4t	3
米田沖			21	氷場	1	ウルメ0.1トン チダイ0.3トン	54	大塩崎			9
根井	7		31	四丁目		シマタイ0.2トン	95	鬼間ヶ崎	8		121
秋船越網	2		78	五丁目	4	サバ0.4トン	49	越喜来地区計	8	3%	271
磯建網	6		69	立神岩	終漁			清水輪		うるめいわし0.6t そうだ0.1t	65
				黒島				脛崎	1	わかな0.5t さば0.4t	79
野田地区計	17	7%	236	新釜	起こさず		62	願松		きはだ4本 いなだ0.3t	80
黒崎	1	夕子1.9トン	61	沖の沢	1	小物少々	37	大入		わかな0.9t そうだ0.6t	111
白井網	6	夕子8.1トン	72					綾里地区計	1	0%	335
アンモ浦			29	山田地区計	6	1%	469	大浜・重根		大浜0 そうだ2.1t 重根0 そうだ0.3t	321
からはし			18	小谷島			25	大坪			41
二子網	3	夕子2.2トン	83	根崎			30	鶉の鳥			1
秋沼の鼻	5		38	大島			40	大船渡地区計			362
平磯	11	サバ1.3トン	35	中網			186	椿島・黒崎		黒崎0 わかな0.6t 椿島0 さば0.2t	69
秋赤磯	休漁		30	長崎				仁位達		わかな0.6t いなだ0.2t	43
秋せんま網	休漁		35	隠畑	14		77	夏金入			97
普代地区計	26	7%	400	二弋王			12	夏滝浜			22
羅賀		サバ0.3トン	71	船越地区計	14	3%	515	秋瀬沢小	12		6
やかた網	1		87	沖野島			239	秋油崎網			
二丁目	起こさず		45	野島		ムギサバ0.1トン	122	経神		少々	3
真木沢	1	サバ0.4トン	236	長越		ムギサバ0.4トン サバ0.2トン	11	広田地区計	12	5%	240
たなくぐり	3		58	大槌地区計			372	合計	262	2%	10,523
田野畑地区計	5	1%	497					前日比	118.0%		

岩手県定置漁業協会

時化による災害防止のため、増殖協会HPに、各気象情報のリンク先を作りました。



本日迄の速報累計比	尾		R5年度比	
	尾	比	尾	比
R元年度	176,338	4%		
R2年度	80,663	9%		
R3年度	42,468	17%		
R4年度	46,242	15%		
R5年度	7,101			