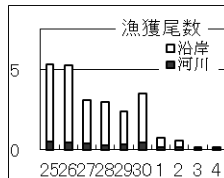


令和5年11月11日(土曜日) 県下定置漁業水揚速報一覧表

漁場名	鮭尾数	その他	過去5年 前後5日平均	漁場名	鮭尾数	その他	過去5年 前後5日平均	漁場名	鮭尾数	その他	過去5年 前後5日平均
種市網				須久洞	起こせず		121	秋三丁目			183
土釜沖			107	熊の鼻			57	四丁目	1	ソウダカツ0.1トン サバ0.8トン	139
大浜	7		155	小本浜地区計			178	三貫			9
コンゼイ網			157	赤島	起こせず		114	汐折			4
有家網	3		70	佐賀部		ムギサバ0.1トン 汐子0.1トン	283	ほつちようか	6	サバ1.6トン	292
中野網	2		32	大丸磯	起こせず		191	小松	2	サバ0.1トン	151
オーダー			62	田老地区計			588	早障子			0
種市地区計	12	2%	584	三丁目	起こせず		159	平磯			1
岸・沖桑畑網	58	ワラサ0.4トン アジ0.2トン	370	秋二丁目			84	下り松		ワカシ0.1トン	6
岸・沖横沼網	39		445	一丁目			93	釜石東部地区計	9	1%	786
本波網	10		88	秋青磯			43	白崎		サバ0.2トン	14
大作根網	30	サバ0.9トン ワラサ0.2トン	85	日出島			238	沖網		少々	82
赤磯網・えびす網	2	汐子0.1トン	376	秋姉ヶ崎			225	釜石地区計			95
白島網		汐子0.4トン ワラサ0.3トン	18	秋長磯			11	大建		サバ0.1トン 汐子0.1トン	144
屋形網		汐子1.4トン ワラサ9.5トン	31	宮古地区計			853	金島			6
大尻網				平島	起こせず		79	唐丹地区計			150
ウスケビ・トク			63	荒巻			41	夏白石	終漁		
イナリ	3		8	与奈			282	横沼	1	うるめいわし0.1t	124
				根滝		サバ0.9トン 汐子0.2トン	279	大鮑		そうだ0.4t さば0.2t	147
久慈地区計	142	10%	1,484	秋館ヶ崎	2	小物少々	224	吉浜地区計	1	0%	270
沖浜山	起こさず		20	重茂地区計	2	0%	906	小壁	起こさず		51
前浜	2		6	姉吉		サバ0.7トン	45	大輪	起こさず		41
米田岸			2	松島	2	ウルメ0.7トン	143	二ツ水	起こさず		1
米田沖	3		23	氷場		チダイ0.1トン	52	大塩崎		うるめいわし0.4t そうだ0.1t	10
根井	9		28	四丁目	3	サバ0.4トン	91	鬼間ヶ崎			92
秋船越網	起こさず		103	五丁目		小物少々	61	越喜来地区計			194
磯建網	16		74	立神岩	終漁			清水輪		さば0.1t そうだ0.1t	31
				黒島				脛崎	1	いなだ0.3t わかな0.1t	20
野田地区計	30	12%	256	新釜		ウルメ0.3トン	53	願松		いなだ0.4t わかな0.1t	42
黒崎	起こせず		84	沖の沢	3	小物少々	42	大入	1	わかな0.7t いなだ0.3t	108
白井網	起こせず		71	山田地区計	8	2%	486	綾里地区計	2	1%	201
アンモ浦			24	小谷島	3		45	大浜・重根	1	大浜1 わかな1.2t 重根起こさず	230
からはし			14	根崎			22	大坪			52
二子網	休漁		107	大島			96	鶉の鳥			26
秋沼の鼻	起こせず		32	中網	2		236	大船渡地区計	1	0%	308
平磯	起こせず		31	長崎			49	椿島・黒崎		黒崎0 そうだ0.5t 椿島0 そうだ0.4t	22
秋赤磯	起こせず		21	隠畑	6		49	仁位達		さば0.2t いなだ0.2t	25
秋せんま網	休漁		60	二戈王			22	夏金入			50
普代地区計			444	船越地区計	11	2%	587	夏滝浜			20
羅賀	2		65	沖野島		サバ0.7トン	177	秋瀬沢小			7
やかた網	起こさず		71	野島		汐子0.4トン	123	秋油崎網			
二丁目	2		39	長越			4	経神	起こせず		4
真木沢	起こさず		213	大槌地区計			304	広田地区計			129
たなくぐり		汐子0.1トン サバ0.1トン	47					合計	222	2%	9,325
田野畑地区計	4	1%	435					前日比	109.9%		

岩手県定置漁業協会

時化による災害防止のため、増殖協会HPに、各気象情報のリンク先を作りました。



本日迄の速報累計比	尾		R5年度比
	R元年度	R5年度	
R元年度	167,358	4%	
R2年度	75,381	9%	
R3年度	40,355	17%	
R4年度	43,561	16%	
R5年度	6,839		