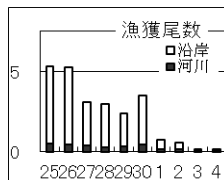


令和5年11月10日(金曜日) 県下定置漁業水揚速報一覧表

漁場名	鮭尾数	その他	過去5年 前後5日平均	漁場名	鮭尾数	その他	過去5年 前後5日平均	漁場名	鮭尾数	その他	過去5年 前後5日平均
種市網				須久洞		夕子0.6トン ニオ0.5トン	119	秋三丁目			165
土釜沖			92	熊の鼻			56	四丁目			127
大浜	23		151	小本浜地区計			176	三貫			7
コンゼイ網	10		187	赤島		ムギサバ2.7トン ウルメ1.9トン	101	汐折			4
有家網	5		54	佐賀部	起こさず		269	ほつちよか			237
中野網	2		39	大丸磯		少々	191	小松	3	サバ0.3トン	150
オーダー	4		77	田老地区計			562	早障子			0
種市地区計	44	7%	601	三丁目		ムギサバ0.7トン ニオ1.6トン	158	平磯			1
岸・沖桑畑網	4		377	秋二丁目		ムギサバ0.4トン サバ込3.1トン	75	下り松			5
岸・沖横沼網	31	夕子0.9トン ワラサ4.6トン	443	一丁目	起こさず		87	釜石東部地区計	3	0%	696
本波網		ワラサ0.3トン	83	秋青磯	起こさず		41	白崎		サバ0.1トン ワカシ0.1トン	3
大作根網	16	サバ0.6トン ワラサ0.9トン	102	日出島		夕子1.9トン サバ込0.6トン	225	沖網		キハダ1本 ワカシ0.3トン	60
赤磯網・えびす網		夕子0.5トン	382	秋姉ヶ崎	8	ムギサバ0.4トン マアジ込0.1トン	216	釜石地区計			63
白島網			18	秋長磯	起こさず		11	大建	1	ムギサバ0.1トン	126
屋形網		夕子1トン ワラサ1.1トン	47	宮古地区計	8	1%	813	金島			4
大尻網				平島			17	唐丹地区計	1	1%	130
ウスケビ・トク	7	夕子0.4トン ワラサ3.2トン	67	荒巻			16	夏白石	終漁		
イナリ	1	ワラサ0.2トン	9	与奈	2	ムギサバ0.1トン	293	横沼	2	ぎはぎ0.2t うるめいわし0.1t	124
				根滝		マグロ1本 カワハギ0.2トン	276	大鮑		そうだ0.4t さば0.2t	83
久慈地区計	59	4%	1,529	秋館ヶ崎		カワハギ0.2トン	233	吉浜地区計	2	1%	207
沖浜山			24	重茂地区計	2	0%	834	小壁	1	そうだ0.5t さば0.4t	18
前浜	2		6	姉吉		サバ0.2トン マグロ1本	63	大輪	起こさず		31
米田岸			2	松島		ウルメ0.2トン カワハギ0.3トン	141	二ツ水		うるめいわし0.5t さば0.2t	0
米田沖	1		24	氷場	5	小物少々	45	大塩崎	起こさず		5
根井	3		34	四丁目		小物少々	89	鬼間ヶ崎	6		52
秋船越網			105	五丁目		メジ20本	59	越喜来地区計	7	7%	106
磯建網	7		84	立神岩	終漁			清水輪		いなだ0.4t わかな0.1t	11
				黒島				脛崎	2	さば0.2t そうだ0.1t	13
野田地区計	13	5%	279	新釜	起こさず		51	願松		わかな0.4t いなだ0.3t	43
黒崎	1	ワラサ6.4トン	100	沖の沢	4	小物少々	39	大入		わかな0.1t いなだ0.1t	65
白井網	1		77					綾里地区計	2	2%	132
アンモ浦			8	山田地区計	9	2%	487	大浜・重根		大浜0 そうだ1.7t 重根0 少々	176
からはし			19	小谷島			40	大坪			60
二子網	6		124	根崎	起こさず		31	鶉の鳥			27
秋沼の鼻		ワラサ1トン	35	大島			91	大船渡地区計			263
平磯	8		41	中網			240	椿島・黒崎		黒崎0 わかな0.3t 椿島0 うるめいわし0.6t	19
秋赤磯			23	長崎			21	仁位達		うるめいわし0.4t そうだ0.2t	24
秋せんま網			63	隠畑	8		21	夏金入			42
普代地区計	16	3%	489	二弋王	13		12	夏滝浜			21
羅賀		カワハギ0.1トン 夕子0.1トン	74	船越地区計	21	4%	506	秋瀬沢小	6		5
やかた網	9	ワラサ2.5トン 夕子0.1トン	59	沖野島		ムギサバ0.2トン 夕子0.2トン	147	秋油崎網			
二丁目	起こさず		48	野島			91	経神		少々	2
真木沢		サバ0.3トン	210	長越		ムギサバ0.2トン サバ0.7トン	0	広田地区計	6	5%	112
たなくぐり			50	大槌地区計			238	合計	202	2%	8,822
田野畑地区計	9	2%	440					前日比	49.6%		

岩手県定置漁業協会

時化による災害防止のため、増殖協会HPに、各気象情報のリンク先を作りました。



本日迄の速報累計比	尾		R5年度比	
	R元年度	尾数	比	%
R2年度	162,770		4%	
R3年度	73,332		9%	
R4年度	37,716		18%	
R5年度	42,635		16%	
R5年度	6,617			