

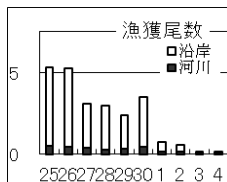
令和5年11月9日(木曜日) 県下定置漁業水揚速報一覧表

漁場名	鮭尾数	その他	過去5年 前後5日平均	漁場名	鮭尾数	その他	過去5年 前後5日平均	漁場名	鮭尾数	その他	過去5年 前後5日平均
種市網				須久洞		サバ込0.3トン スルメ1トン	107	秋三丁目			88
土釜沖			75	熊の鼻			62	四丁目			51
大浜			117	小本浜地区計			169	三貫			9
コンゼイ網	31		155	赤島	2	マグロ1本 サバ0.7トン	95	汐折			
有家網			56	佐賀部	1		173	ほっちようか	11	サバ0.2トン ワカシ0.1トン	82
中野網			28	大丸磯	起こさず		121	小松	3	サバ1.2トン ワカシ0.1トン	30
オーダー	19		67	田老地区計	3	1%	389	早障子			0
種市地区計	50	10%	499	三丁目	3	ニオ0.3トン サバ込0.9トン	114	平磯			1
岸・沖桑畑網	115	サバ0.3トン ワラサ0.5トン	327	秋二丁目	1	ムギサバ0.5トン サバ込2.4トン	59	下り松		少々	2
岸・沖横沼網	43	ワラサ0.9トン	344	一丁目			68	釜石東部地区計	14	5%	262
本波網	14	汐子0.2トン ワラサ0.4トン	64	秋青磯		サバ込0.4トン アジ0.3トン	35	白崎			3
大作根網	21	汐子0.9トン ワラサ2トン	89	日出島		サバ込0.8トン マグロ1本	150	沖網	1	サバ0.3トン 汐子0.3トン	56
赤磯網・えびす網	1	ワラサ0.7トン マグロ1本	265	秋姉ヶ崎			133	釜石地区計	1	2%	58
白島網	1	サバ2.4トン 汐子1トン	12	秋長磯			9	大建		サバ0.5トン メジ7本	48
屋形網	5	汐子1.1トン ワラサ3.2トン	56	宮古地区計	4	1%	568	金島			8
大尻網				平島	4	マトウダイ0.1トン	28	唐丹地区計			57
ウズルビ・トクソ			69	荒巻			8	夏白石	終漁		
イナリ	2	ワラサ0.1トン	7	与奈	6	ムギサバ0.2トン ウルメイワシ0.1トン	173	横沼		わかな0.2t	7
				根滝	6	小物少々	174	大鮑		うるめいわし0.4t	11
久慈地区計	202	16%	1,234	秋館ヶ崎	3	小物少々	117	吉浜地区計			18
沖浜山	1		35	重茂地区計	19	4%	500	小壁			3
前浜	3		5	姉吉	1	サバ0.5トン	62	大輪	起こさず		14
米田岸	1		2	松島	4	小物少々	57	二ツ水		うるめいわし1t わかな0.2t	1
米田沖	13		18	氷場	5	ムギサバ0.1トン	28	大塩崎	起こさず		1
根井	6		40	四丁目		サバ0.3トン	63	鬼間ヶ崎			31
秋船越網	1		75	五丁目	4	スルメ0.4トン メジ7本	37	越喜来地区計			48
磯建網	23		92	立神岩	終漁			清水輪		うるめいわし0.3t	7
				黒島				脛崎	1	いなだ0.6t そうだ0.4t	20
野田地区計	48	18%	266	新釜		ウルメイワシ0.1トン	28	願松	起こせず		2
黒崎	1	ワラサ2.4トン	79	沖の沢	2	ムギサバ0.1トン	35	大入		わかな0.2t そうだ0.1t	25
白井網	4	ワラサ18.8トン	45	山田地区計	16	5%	310	綾里地区計	1	2%	53
アンモ浦			7	小谷島			35	大浜・重根	1	大浜1 そうだ1.7t 重根0 そうだ0.5t	110
からはし			16	根崎	起こさず		10	大坪			43
二子網	6	ワラサ1.2トン	96	大島		マグロ1本	76	鶉の鳥			27
秋沼の鼻	1	ワラサ5トン	31	中網	6		98	大船渡地区計	1	1%	180
平磯	6	ワラサ1.8トン	37	長崎	起こさず			樺島・黒崎		黒崎0 うるめいわし0.3t 樺島0 さば0.2t	21
秋赤磯	休漁		6	隠畑	起こさず		19	仁位達	1	そうだ0.3t あおりいか0.1t	2
秋せんま網			51	二戈王	起こさず		18	夏金入			17
普代地区計	18	5%	368	船越地区計	6	2%	276	夏滝浜			14
羅賀	11	サバ0.4トン	41	沖野島		ソウダカツオ0.1t ムギサバ0.4トン	70	秋瀬沢小			6
やかた網	起こさず		21	野島			55	秋油崎網			
二丁目	6	ワラサ1トン サバ0.2トン	23	長越			0	経神		少々	2
真木沢	4	汐子0.2トン	48	大槌地区計			125	広田地区計	1	2%	61
たなくぐり	2	汐子0.1トン カワハギ0.1トン	21					合計	407	7%	5,805
田野畑地区計	23	15%	152					前日比	315.5%		

岩手県定置漁業協会

時化による災害防止のため、増殖協会HPに、各気象情報のリンク先を作りました。

漁気象予報交換!



本日迄の速報累計比	R元年度	162,770	4%
	R2年度	70,806	9%
	R3年度	37,126	17%
	R4年度	41,686	15%
	R5年度	6,415	