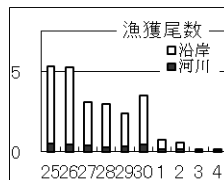


令和5年11月8日(水曜日) 県下定置漁業水揚速報一覧表

| 漁場名 | 鮭尾数 | その他 | 過去5年 前後5日平均 | 漁場名 | 鮭尾数 | その他 | 過去5年 前後5日平均 | 漁場名 | 鮭尾数 | その他 | 過去5年 前後5日平均 |
|-----------|-----|-----|----------------|--------|------|-----------------------|----------------|---------|-------|----------------------------|----------------|
| 種市網 | | | | 須久洞 | | ピンサバ0.3トン マアジ0.4トン | 125 | 秋三丁目 | | | 89 |
| 土釜沖 | 休場 | | 79 | 熊の鼻 | | | 64 | 四丁目 | 3 | サバ1.6トン | 60 |
| 大浜 | | | 121 | 小本浜地区計 | | | 190 | 三貫 | | | 10 |
| コンゼイ網 | | | 138 | 赤島 | 起こさず | | 99 | 汐折 | | | 0 |
| 有家網 | | | 65 | 佐賀部 | 4 | ムギサバ0.2トン | 206 | ほつちようか | | サバ0.3トン ワカシ0.1トン | 84 |
| 中野網 | | | 45 | 大丸磯 | 8 | | 128 | 小松 | | | 31 |
| オーダー | | | 77 | 田老地区計 | 12 | 3% | 434 | 早障子 | | | |
| 種市地区計 | | | 524 | 三丁目 | 6 | ニオ1.7トン ピンサバ2.3トン | 108 | 平磯 | | | 1 |
| 岸・沖桑畑網 | 休場 | | 340 | 秋二丁目 | 起こさず | | 59 | 下り松 | | | 1 |
| 岸・沖横沼網 | | | 366 | 一丁目 | | ピンサバ2.1トン 汐子0.6トン | 67 | 釜石東部地区計 | 3 | 1% | 275 |
| 本波網 | | | 68 | 秋青磯 | 起こさず | | 34 | 白崎 | | ワカシ0.1トン ムギサバ1.8トン | 2 |
| 大作根網 | | | 94 | 日出島 | | ピンサバ2.2トン 汐子0.7トン | 143 | 沖網 | 2 | サバ1.3トン キハダ1本 | 56 |
| 赤磯網・えびす網 | | | 278 | 秋姉ヶ崎 | 6 | ピンサバ0.4トン | 125 | 釜石地区計 | 2 | 3% | 58 |
| 白島網 | | | 18 | 秋長磯 | 起こさず | | 8 | 大建 | 1 | サバ0.8トン マグロ1本 | 50 |
| 屋形網 | | | 61 | 宮古地区計 | 12 | 2% | 546 | 金島 | | | 8 |
| 大尻網 | | | | 平島 | 起こさず | | 26 | 唐丹地区計 | 1 | 2% | 58 |
| ウスケルビ・トクツ | | | 56 | 荒巻 | | | 8 | 夏白石 | 終漁 | | |
| イナリ | | | 7 | 与奈 | 4 | ピンサバ0.3トン | 171 | 横沼 | 1 | | 7 |
| | | | | 根滝 | 5 | 汐子0.3トン | 173 | 大鮑 | | 鮭(255k)1本 そうだ1.2t | 9 |
| 久慈地区計 | | | 1,288 | 秋館ヶ崎 | 1 | 小物少々 | 113 | 吉浜地区計 | 1 | 6% | 17 |
| 沖浜山 | 休場 | | 32 | 重茂地区計 | 10 | 2% | 491 | 小壁 | | そうだ1.1t さば0.1t | 3 |
| 前浜 | | | 5 | 姉吉 | | サバ0.1トン | 72 | 大輪 | 起こさず | | 13 |
| 米田岸 | | | 2 | 松島 | 6 | | 62 | 二ツ水 | | 鮭(311k)1本 わかな0.8t | 1 |
| 米田沖 | | | 17 | 氷場 | 2 | ウルメ0.1トン ムギサバ0.2トン | 32 | 大塩崎 | | さば0.8t そうだ0.4t | 1 |
| 根井 | | | 39 | 四丁目 | 1 | サバ0.1トン フクラ0.1トン | 73 | 鬼間ヶ崎 | 15 | サバ0.1トン | 33 |
| 秋船越網 | | | 71 | 五丁目 | | | 36 | 越喜来地区計 | 15 | 30% | 50 |
| 磯建網 | | | 88 | 立神岩 | 終漁 | | | 清水輪 | 1 | さば0.4t | 8 |
| | | | | 黒島 | | | | 脛崎 | 3 | そうだ10t いなだ0.9t | 20 |
| 野田地区計 | | | 252 | 新釜 | 1 | 小物少々 | 32 | 願松 | 1 | そうだ2.9t わかな0.4t | 2 |
| 黒崎 | 休場 | | 86 | 沖の沢 | 6 | ムギサバ0.1トン カマス0.2トン | 40 | 大入 | | きはだ9本 わかな0.2t | 25 |
| 白井網 | | | 46 | | | | | 綾里地区計 | 5 | 9% | 54 |
| アンモ浦 | | | 12 | 山田地区計 | 16 | 5% | 347 | 大浜・重根 | 3 | 大浜3 そうだ1.6t 重根0 そうだ1.2t | 114 |
| からはし | | | 19 | 小谷島 | 5 | | 35 | 大坪 | | | 43 |
| 二子網 | | | 95 | 根崎 | | | 10 | 鶉の鳥 | | | 27 |
| 秋沼の鼻 | | | 35 | 大島 | | | 88 | 大船渡地区計 | 3 | 2% | 184 |
| 平磯 | | | 39 | 中網 | 6 | | 101 | 椿島・黒崎 | | 黒崎起こさず 椿島0 鮭(206k)1本 | 20 |
| 秋赤磯 | | | 6 | 長崎 | | | 27 | 仁位達 | | きはだ10本 そうだ1.6t | 6 |
| 秋せんま網 | | | 52 | 隠畑 | 22 | | 27 | 夏金入 | | | 21 |
| 普代地区計 | | | 391 | 二戈王 | | | 22 | 夏滝浜 | | | 18 |
| 羅賀 | 休場 | | 47 | 船越地区計 | 33 | 11% | 300 | 秋瀬沢小 | 16 | | 6 |
| やかた網 | | | 20 | 沖野島 | | ムギサバ1.8トン | 78 | 秋油崎網 | | | |
| 二丁目 | | | 26 | 野島 | | 汐子0.4トン サバ0.2トン | 55 | 経神 | | そうだ0.8t わかな0.2t | 2 |
| 真木沢 | | | 52 | 長越 | | | 0 | 広田地区計 | 16 | 22% | 72 |
| たなくぐり | | | 22 | 大槌地区計 | | | 133 | 合計 | 129 | 2% | 6,115 |
| 田野畑地区計 | | | 167 | | | | | 前日比 | 90.2% | | |

岩手県定置漁業協会

時化による災害防止のため、増殖協会HPに、各気象情報のリンク先を作りました。



| 本日迄の 速報累計比 | R元年度 | 159,434 | 4% |
|---------------|------|---------|-----|
| | R2年度 | 67,758 | 9% |
| | R3年度 | 37,101 | 16% |
| | R4年度 | 40,749 | 15% |
| | R5年度 | 6,008 | |