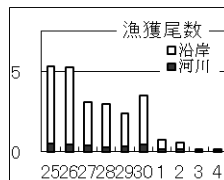


令和5年11月6日(月曜日) 県下定置漁業水揚速報一覧表

漁場名	鮭尾数	その他	過去5年 前後5日平均	漁場名	鮭尾数	その他	過去5年 前後5日平均	漁場名	鮭尾数	その他	過去5年 前後5日平均
種市網				須久洞		ピンサバ0.3トン ムギサバ0.6トン	124	秋三丁目			37
土釜沖	14		113	熊の鼻		ムギサバ0.6トン	46	四丁目		スルメ2.7トン ワカシ0.7トン	43
大浜	9		150	小本浜地区計			170	三貫			10
コンゼイ網	13		166	赤島	3		66	汐折		サバ1.1トン	0
有家網			86	佐賀部	2		99	ほつちようか	2	サバ0.9トン スルメ0.1トン	48
中野網	7		59	大丸磯	2		54	小松	2	サバ0.5トン ワカシ0.1トン	11
オーダー	14		89	田老地区計	7	3%	219	早障子			
種市地区計	57	9%	663	三丁目	2	ピンサバ4.8トン スルメ2.0トン	69	平磯			0
岸・沖桑畑網	67	汐子0.7トン カタク子0.9トン	383	秋二丁目			44	下り松		少々	1
岸・沖横沼網	43	汐子4.1トン ワラサ10.9トン	393	一丁目		ピンサバ2.5トン 汐子0.4トン	45	釜石東部地区計	4	3%	150
本波網	17	汐子2トン ワラサ0.5トン	37	秋青磯			34	白崎		サバ0.3トン ワカシ0.4トン	2
大作根網	51	汐子8.3トン	90	日出島	7	ピンサバ2.5トン 汐子1.9トン	94	沖網	1	サバ0.9トン ワカシ0.8トン	40
赤磯網・えびす網	1	サバ1.2トン 汐子6.6トン	147	秋姉ヶ崎		ピンサバ0.5トン スルメ0.2トン	88	釜石地区計	1	2%	42
白島網	2	サバ4.8トン 汐子5.5トン	21	秋長磯			6	大建	2	サバ0.5トン マジ10本	17
屋形網	2	汐子10.2トン 本マゲロ1本	49	宮古地区計	9	2%	380	金島			14
大尻網				平島		フクラ0.3トン ピンサバ2.2トン	32	唐丹地区計	2	6%	31
ウスケルビ・トクツ			73	荒巻			6	夏白石		終漁	
イナリ	12		5	与奈		フクラ0.7トン ピンサバ1.3トン	94	横沼	1		7
				根滝	1	汐子0.4トン スルメ0.2トン	78	大鮑		さば0.3t わか0.2t	14
久慈地区計	195	16%	1,198	秋館ヶ崎		小物少々	59	吉浜地区計	1	5%	21
沖浜山	1		32	重茂地区計	1	0%	269	小壁		するめ0.8t そうだ0.3t	4
前浜	4		4	姉吉		サバ0.9トン ムギサバ0.3トン	46	大輪		起こさず	15
米田岸			3	松島	1	フクラ0.2トン	43	二ツ水		そうだ1.5t さば0.1t	1
米田沖	5		15	氷場	4	ウルメ0.1トン ムギサバ0.2トン	34	大塩崎		起こさず	0
根井	13		41	四丁目	1	フクラ0.7トン	48	鬼間ヶ崎	5	サバ0.2トン	26
秋船越網	10		45	五丁目		ムギサバ0.1トン スルメ0.1トン	19	越喜来地区計	5	11%	46
磯建網	45		86	立神岩		終漁		清水輪		そうだ0.4t	5
				黒島				脛崎		そうだ1.1t わか0.4t	20
野田地区計	78	35%	225	新釜		カマス0.1トン スルメ0.1トン	21	願松	1	そうだ1.2t わか0.3t	2
黒崎	1	サバ1.1トン	46	沖の沢		カマス0.2トン	34	大入		そうだ0.6t わか0.1t	8
白井網	5	ワラサ1.2トン	37					綾里地区計	1	3%	36
アンモ浦			12	山田地区計	6	2%	245	大浜・重根	3	大浜3 わかな0.5t 重根0 うるめいわし0.1t	67
からはし			20	小谷鳥		サバ0.5トン	4	大坪			18
二子網	8		65	根崎	4	サバ0.5トン	10	鶉の鳥			2
秋沼の鼻	1	ワラサ2.5トン	37	大島		スルメ0.3トン キハダ1本	25	大船渡地区計	3	3%	87
平磯	3	サバ1トン	39	中網	2		38	椿島・黒崎		起こせず	22
秋赤磯	2		10	長崎				仁位達		起こせず	10
秋せんま網	1		22	隠畑	3		24	夏金入			16
普代地区計	21	7%	289	二戈王			14	夏滝浜			15
羅賀	2	サバ0.2トン	60	船越地区計	9	5%	165	秋瀬沢小	14		6
やかた網	4		38	沖野島		ムギサバ1.1トン スルメ0.3トン	43	秋油崎網			0
二丁目	1		30	野島	1	ムギサバ0.3トン 汐子0.6トン	13	経神		そうだ0.3t	1
真木沢	3		59	長越				広田地区計	14	20%	69
たなくぐり	1		26	大槌地区計	1	2%	56	合計	426	9%	4,954
田野畑地区計	11	5%	214					前日比	133.5%		

岩手県定置漁業協会

時化による災害防止のため、増殖協会HPに、各気象情報のリンク先を作りました。



本日迄の速報累計比	尾		R5年度比
	R元年度	R5年度	
R元年度	153,211	4%	
R2年度	62,975	9%	
R3年度	33,801	17%	
R4年度	37,149	15%	
R5年度	5,736		