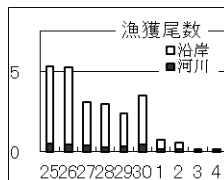


令和5年11月4日(土曜日) 県下定置漁業水揚速報一覧表

漁場名	鮭尾数	その他	過去5年 前後5日平均	漁場名	鮭尾数	その他	過去5年 前後5日平均	漁場名	鮭尾数	その他	過去5年 前後5日平均
種市網				須久洞	5	ニオ1.3トン サ子4.9トン	43	秋三丁目			8
土釜沖			75	熊の鼻			9	四丁目			20
大浜			138	小本浜地区計	5	9%	53	三貫			3
コンゼイ網	35		132	赤島	4	サ子5トン ニオ0.8トン	26	汐折			0
有家網	10		66	佐賀部	2	フクラ0.4トン	47	ほつちようか	1	ムギサバ2.5トン	39
中野網	6		53	大丸磯	3	サバ0.2トン	32	小松	2	サバ0.7トン	14
オーダー	20		74	田老地区計	9	9%	106	早障子			
種市地区計	71	13%	537	三丁目	5	ピンサバ12トン サ子3.8トン	47	平磯			0
岸・沖桑畑網	48	サバ1.3トン カタクチ5.9トン	305	秋二丁目	3	ピンサバ2.3トン サ子0.9トン	24	下り松		少々	1
岸・沖横沼網	122	サバ0.6トン サ子1.7トン	304	一丁目	起こさず		36	釜石東部地区計	3	3%	86
本波網			33	秋青磯	起こさず		27	白崎		サバ0.6トン	0
大作根網	38	サバ1.1トン サ子2.8トン	64	日出島	2	ピンサバ1.9トン サ子2.9トン	51	沖網	1	サバ0.6トン ワカシ0.2トン	25
赤磯網・えびす網	1	サバ1.6トン サ子0.3トン	94	秋姉ヶ崎	起こさず		48	釜石地区計	1	4%	26
白島網	1	サバ2.4トン サ子3.9トン	13	秋長磯		ムギサバ0.4トン	6	大建	3	サバ2.6トン	5
屋形網	4	サ子5.8トン カタクチ1.6トン	16	宮古地区計	10	4%	238	金島			8
大尻網				平島	2	ピンサバ1.7トン サ子0.7トン	8	唐丹地区計	3	23%	13
ウスケビ・トク	29	サ子0.1トン	48	荒巻			2	夏白石	終漁		
イナリ	10		4	与奈	2	ピンサバ0.6トン サ子0.3トン	34	横沼		さば1.1t	1
				根滝	2	サバ0.1トン サ子0.2トン	21	大鮑		いなだ0.2t わかな0.2t	6
久慈地区計	253	29%	882	秋館ヶ崎	1	カワハギ0.1トン	20	吉浜地区計			7
沖浜山	2		10	重茂地区計	7	8%	84	小壁			4
前浜	5		2	姉吉	起こさず		22	大輪	起こせず		7
米田岸			2	松島	1	小物少々	26	二ツ水		さば1.4t いなだ0.7t	0
米田沖	8		8	氷場	3	ムギサバ0.2トン	25	大塩崎	起こさず		0
根井	20		23	四丁目		フクラ0.3トン	16	鬼間ヶ崎	1	ムギサバ0.9トン	23
秋船越網	6		34	五丁目		サバ0.6トン	10	越喜来地区計	1	3%	34
磯建網	43		62	立神岩	終漁			清水輪		そうだ0.3t	2
				黒島				脛崎	1	そうだ1t さば0.5t	1
野田地区計	84	59%	143	新釜	起こさず		7	願松		いなだ0.2t さば0.1t	2
黒崎	4	サバ10トン	22	沖の沢		小物少々	30	大入		そうだ0.4t いなだ0.2t	0
白井網	9	サ子4.6トン	17					綾里地区計	1	21%	5
アンモ浦			7	山田地区計	4	3%	135	大浜・重根	2	大浜2 そうだ2.3t 重根0 そうだ0.6t	18
からはし			9	小谷島	起こさず		1	大坪			6
二子網	4	サ子2.8トン	33	根崎	起こさず		1	鶉の鳥			0
秋沼の鼻	3	ワラサ2.5トン	20	大島	起こさず		18	大船渡地区計	2	8%	24
平磯	8	サバ1トン	24	中網	1		21	椿島・黒崎		黒崎0 そうだ0.5t 椿島起こせず	3
秋赤磯	休漁		13	長崎				仁位達		うるめ1.5t そうだ1t	9
秋せんま網	3		12	隠畑	14		27	夏金入			17
普代地区計	31	20%	156	二戈王			8	夏滝浜			18
羅賀	4	サバ0.1トン イナダ0.2トン	28	船越地区計	15	13%	111	秋瀬沢小	3		5
やかた網	8	サ子0.1トン イナダ0.6トン	23	沖野島		ムギサバ0.7トン サ子0.4トン	16	秋油崎網			0
二丁目	5	イナダ1トン サバ0.4トン	14	野島		ムギサバ0.2トン アジ0.1トン	9	経神		そうだ0.1t	1
真木沢	6	サ子1トン	25	長越				広田地区計	3	6%	54
たなくぐり	3	サ子0.1トン サバ0.4トン	10	大槌地区計			25	合計	529	17%	3,170
田野畑地区計	26	26%	99					前日比	165.8%		

岩手県定置漁業協会

時化による災害防止のため、増殖協会HPに、各気象情報のリンク先を作りました。



本日迄の速報累計比	尾		R5年度比
	R元年度	R5年度	
R元年度	143,385	4%	
R2年度	60,059	9%	
R3年度	31,787	17%	
R4年度	33,547	16%	
R5年度	5,310		