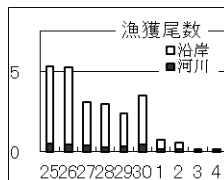


令和5年11月2日(木曜日) 県下定置漁業水揚速報一覧表

| 漁場名      | 鮭尾数  | その他                 | 過去5年<br>前後5日平均 | 漁場名    | 鮭尾数  | その他                    | 過去5年<br>前後5日平均 | 漁場名     | 鮭尾数    | その他                        | 過去5年<br>前後5日平均 |
|----------|------|---------------------|----------------|--------|------|------------------------|----------------|---------|--------|----------------------------|----------------|
| 種市網      |      |                     |                | 須久洞    |      | ムギサバ2.1トン<br>サ子2トン     | 33             | 秋三丁目    |        |                            | 16             |
| 土釜沖      | 4    |                     | 27             | 熊の鼻    |      |                        | 9              | 四丁目     |        |                            | 4              |
| 大浜       | 17   |                     | 106            | 小本浜地区計 |      |                        | 42             | 三貫      |        |                            | 3              |
| コンゼイ網    | 19   |                     | 127            | 赤島     |      | ムギサバ0.7トン              | 18             | 汐折      |        | サバ0.4トン                    | 0              |
| 有家網      |      |                     | 34             | 佐賀部    |      | ニオ2.4トン                | 31             | ほつちよか   | 6      | ムギサバ1.8トン<br>ワカシ0.3トン      | 42             |
| 中野網      |      |                     | 33             | 大丸磯    | 起こさず |                        | 24             | 小松      | 2      | サバ0.1トン<br>ワカシ0.1トン        | 21             |
| オーダー     | 19   |                     | 76             | 田老地区計  |      |                        | 73             | 早障子     |        |                            |                |
| 種市地区計    | 59   | 15%                 | 403            | 三丁目    | 5    | ムギサバ4.9トン<br>ピンサバ2.2トン | 54             | 平磯      |        |                            | 0              |
| 岸・沖桑畑網   | 66   | サバ0.3トン<br>アジ0.1トン  | 213            | 秋二丁目   | 起こさず |                        | 17             | 下り松     |        | 少々                         | 2              |
| 岸・沖横沼網   | 54   | サバ0.5トン             | 259            | 一丁目    |      | ピンサバ0.7トン<br>サ子0.5トン   | 34             | 釜石東部地区計 | 8      | 9%                         | 89             |
| 本波網      |      |                     | 32             | 秋青磯    | 起こさず |                        | 21             | 白崎      |        |                            | 1              |
| 大作根網     | 23   | サバ0.1トン<br>サ子1.7トン  | 54             | 日出島    | 1    | ピンサバ1.7トン<br>サ子3.4トン   | 39             | 沖網      |        | サバ0.3トン<br>ワカシ0.5トン        | 30             |
| 赤磯網・えびす網 | 4    | サ子1.7トン<br>サゴシ0.1トン | 114            | 秋姉ヶ崎   | 1    | 少々                     | 48             | 釜石地区計   |        |                            | 31             |
| 白島網      |      |                     | 5              | 秋長磯    | 起こさず |                        | 6              | 大建      |        | サバ1.2トン                    | 9              |
| 屋形網      | 8    | サバ1トン<br>サ子0.7トン    | 23             | 宮古地区計  | 7    | 3%                     | 220            | 金島      |        |                            | 6              |
| 大尻網      |      |                     |                | 平島     |      | ムギサバ0.3トン<br>ピンサバ0.2トン | 1              | 唐丹地区計   |        |                            | 15             |
| ウスケビ・トク  |      |                     | 43             | 荒巻     |      |                        | 4              | 夏白石     | 終漁     |                            |                |
| イナリ      |      |                     | 3              | 与奈     | 1    | フクラ0.3トン               | 20             | 横沼      |        | いなだ0.1t<br>わかな0.1t         | 3              |
|          |      |                     |                | 根滝     |      | 小物少々                   | 22             | 大鮑      |        | そうだ1.2t<br>さば0.4t          | 2              |
| 久慈地区計    | 155  | 21%                 | 747            | 秋館ヶ崎   |      | 小物少々                   | 22             | 吉浜地区計   |        |                            | 5              |
| 沖浜山      |      |                     | 13             | 重茂地区計  | 1    | 1%                     | 68             | 小壁      |        | そうだ1.1t<br>さば0.2t          | 6              |
| 前浜       |      |                     | 1              | 姉吉     | 起こさず |                        | 5              | 大輪      | 起こさず   |                            | 8              |
| 米田岸      |      |                     | 0              | 松島     |      | 小物少々                   | 12             | 二ツ水     |        | きはだ10本<br>さば1.2t           | 1              |
| 米田沖      | 5    |                     | 8              | 氷場     |      | ムギサバ0.3トン              | 24             | 大塩崎     |        | さば1.2t<br>そうだ0.1t          | 0              |
| 根井       | 3    |                     | 21             | 四丁目    |      | フクラ0.4トン               | 7              | 鬼間ヶ崎    |        |                            | 17             |
| 秋船越網     | 16   |                     | 50             | 五丁目    |      | 小物少々                   | 10             | 越喜来地区計  |        |                            | 31             |
| 磯建網      | 8    |                     | 71             | 立神岩    | 終漁   |                        |                | 清水輪     | 起こさず   |                            | 1              |
|          |      |                     |                | 黒島     |      |                        |                | 脛崎      |        | きはだ4本<br>そうだ0.3t           | 1              |
| 野田地区計    | 32   | 19%                 | 166            | 新釜     |      | フクラ0.8トン               | 2              | 願松      |        | かつお1.1t<br>さば0.6t          | 1              |
| 黒崎       | 3    | ワラサ0トン              | 61             | 沖の沢    |      | 小物少々                   | 26             | 大入      |        | そうだ2.6t<br>いなだ0.4t         | 1              |
| 白井網      |      | サバ2.3トン             | 16             | 山田地区計  |      |                        | 86             | 綾里地区計   |        |                            | 3              |
| アンモ浦     |      |                     | 1              | 小谷島    | 起こさず |                        | 6              | 大浜・重根   | 3      | 大浜3 そうだ2.8t<br>重根0 そうだ0.5t | 14             |
| からはし     |      |                     | 4              | 根崎     | 起こさず |                        | 7              | 大坪      |        |                            | 6              |
| 二子網      | 1    |                     | 52             | 大島     | 起こさず |                        | 11             | 大船渡地区計  | 3      | 15%                        | 20             |
| 秋沼の鼻     | 5    |                     | 14             | 中網     |      |                        | 25             | 椿島・黒崎   | 1      | 黒崎1 そうだ0.5t<br>椿島0 きはだ3本   | 2              |
| 平磯       | 2    |                     | 19             | 長崎     | 5    |                        | 31             | 仁位達     |        | そうだ2.4t                    | 3              |
| 秋赤磯      | 休漁   |                     | 20             | 隠畑     | 5    |                        | 22             | 夏金入     |        |                            | 13             |
| 秋せんま網    | 7    |                     | 13             | 二戈王    |      |                        | 22             | 夏滝浜     |        |                            | 14             |
| 普代地区計    | 18   | 9%                  | 200            | 船越地区計  | 10   | 9%                     | 109            | 秋瀬沢小    | 8      |                            | 4              |
| 羅賀       | 起こさず |                     | 17             | 沖野島    |      | 少々                     | 14             | 秋油崎網    |        |                            | 0              |
| やかた網     | 9    |                     | 12             | 野島     |      |                        | 8              | 経神      |        | さば0.1t<br>そうだ0.1t          | 1              |
| 二丁目      | 8    | イナダ0.5トン<br>サ子0.1トン | 9              | 長越     |      |                        | 1              | 広田地区計   | 9      | 25%                        | 36             |
| 真木沢      | 起こさず |                     | 19             | 大槌地区計  |      |                        | 23             | 合計      | 319    | 12%                        | 2,644          |
| たなくぐり    |      | サバ0.2トン             | 12             |        |      |                        |                | 前日比     | 100.3% |                            |                |
| 田野畑地区計   | 17   | 24%                 | 70             |        |      |                        |                |         |        |                            |                |

岩手県定置漁業協会

時化による災害防止のため、増殖協会HPに、各気象情報のリンク先を作りました。



| 本日迄の速報累計比 | 尾      |         | R5年度比 |
|-----------|--------|---------|-------|
|           | R元年度   | 138,076 | 4%    |
| R2年度      | 57,058 | 9%      |       |
| R3年度      | 30,649 | 17%     |       |
| R4年度      | 30,410 | 17%     |       |
| R5年度      | 5,310  |         |       |