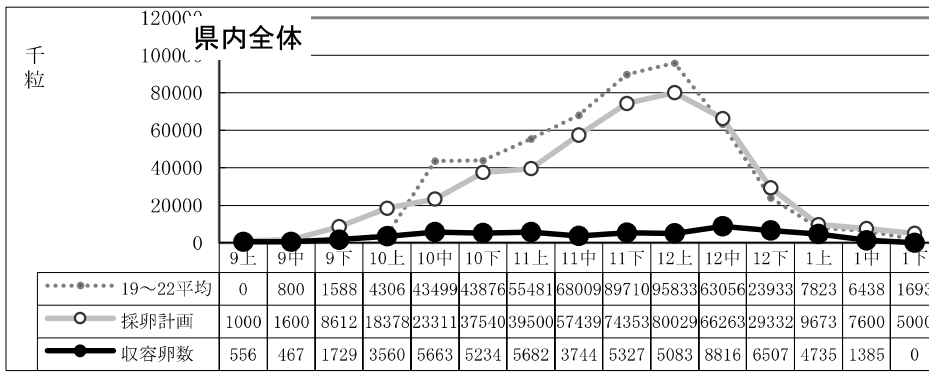
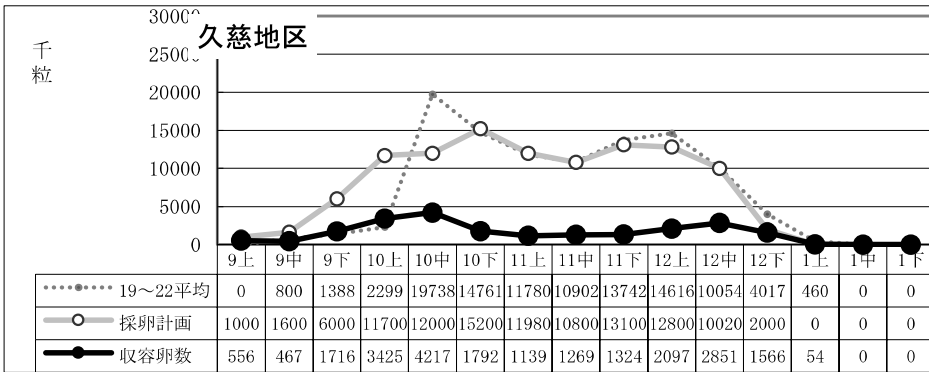


種卵收容実績 (19~22平均/R2計画/R2実績)

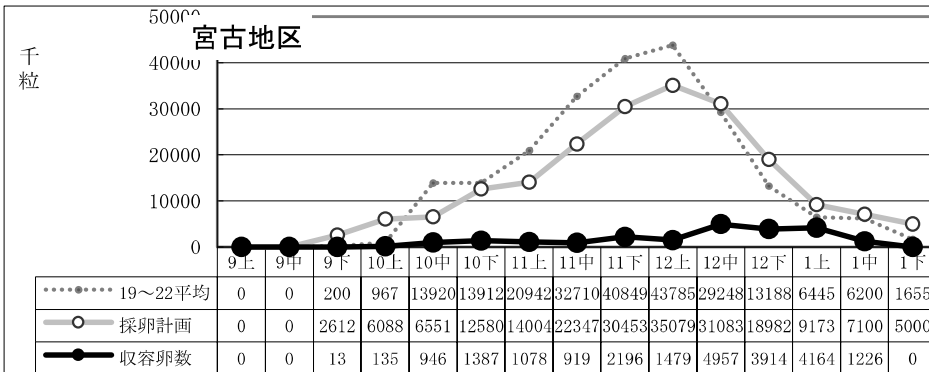
(単位:千粒)



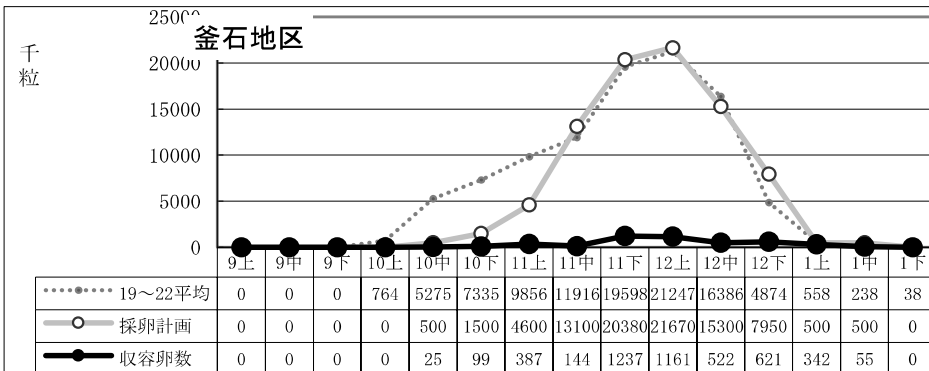
2月上迄計画	461,630
総採卵数	58,488
移出入	±0
收容卵数	58,488
達成率	13%
過不足数	△403,142



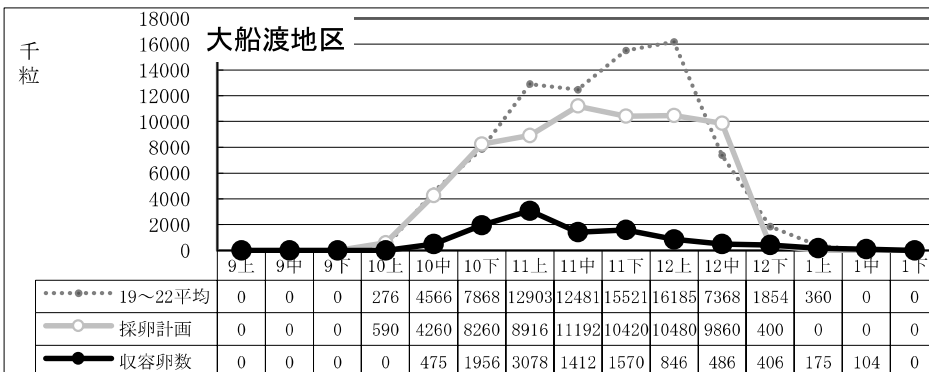
2月上迄計画	108,200
総採卵数	22,473
移入	0
移出	0
收容卵数	22,473
達成率	21%
過不足数	△85,727



2月上迄計画	203,052
総採卵数	21,414
移入	1,450
移出	-950
收容卵数	21,914
達成率	11%
過不足数	△181,138



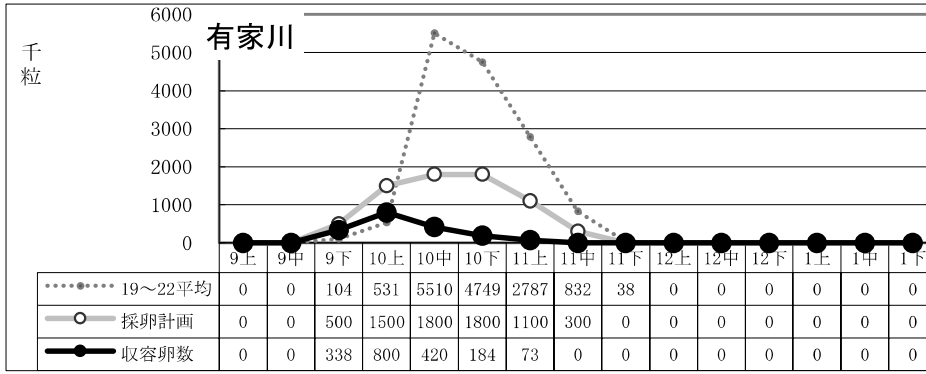
2月上迄計画	86,000
総採卵数	2,593
移入	1,069
移出	-69
收容卵数	3,593
達成率	4%
過不足数	△82,407



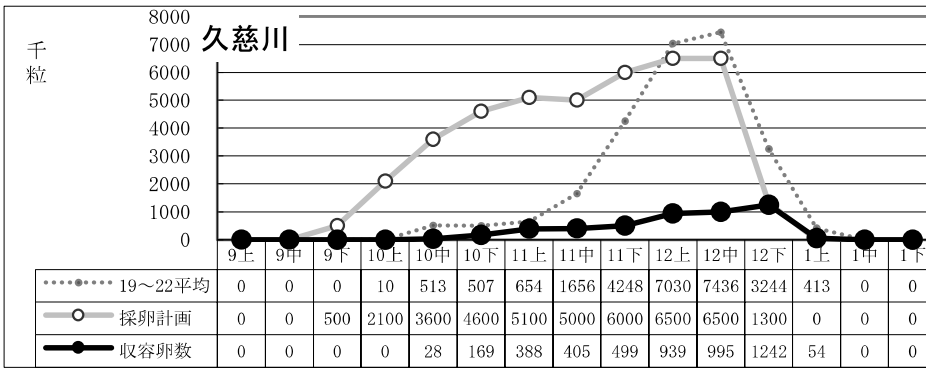
2月上迄計画	64,378
総採卵数	10,508
移入	0
移出	0
收容卵数	10,508
達成率	16%
過不足数	△53,870

種卵收容実績 (19~22平均/R2計画/R2実績)

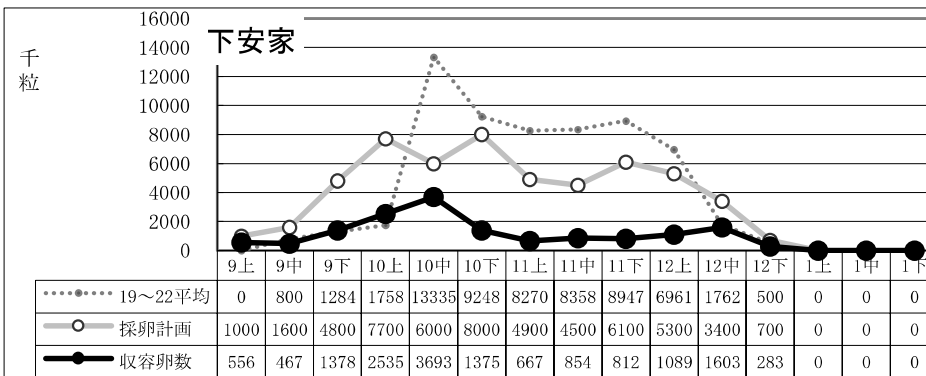
(単位:千粒)



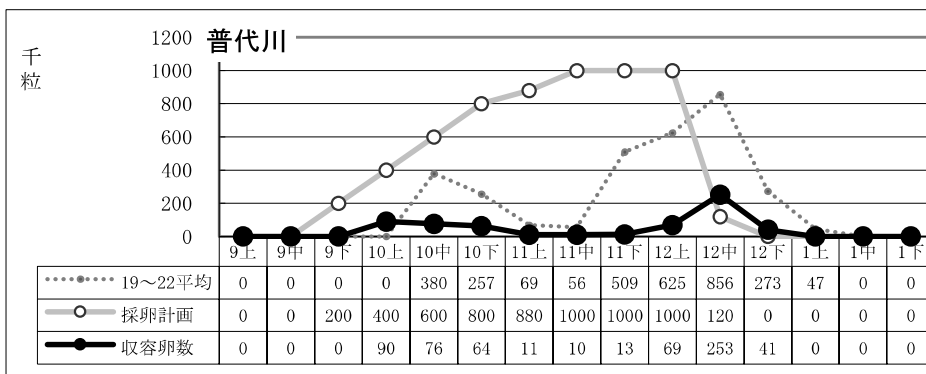
2月上迄計画	7,000
総採卵数	1,815
移入	0
移出	0
收容卵数	1,815
達成率	26%
過不足数	△5,185



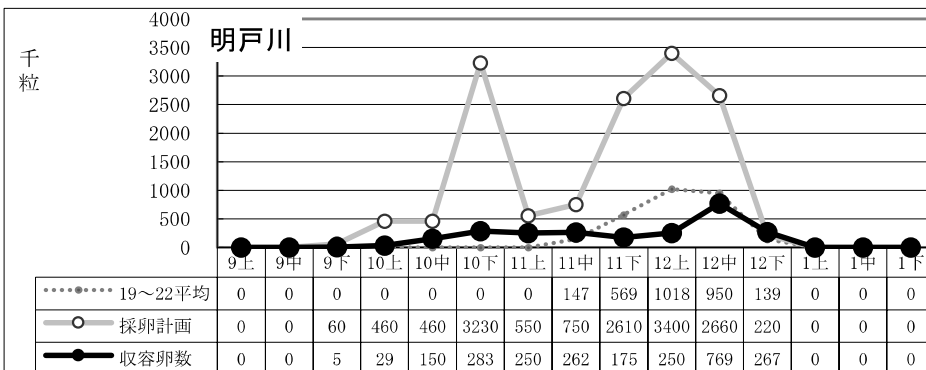
2月上迄計画	41,200
総採卵数	4,719
移入	0
移出	0
收容卵数	4,719
達成率	11%
過不足数	△36,481



2月上迄計画	54,000
総採卵数	15,312
移入	0
移出	0
收容卵数	15,312
達成率	28%
過不足数	△38,688



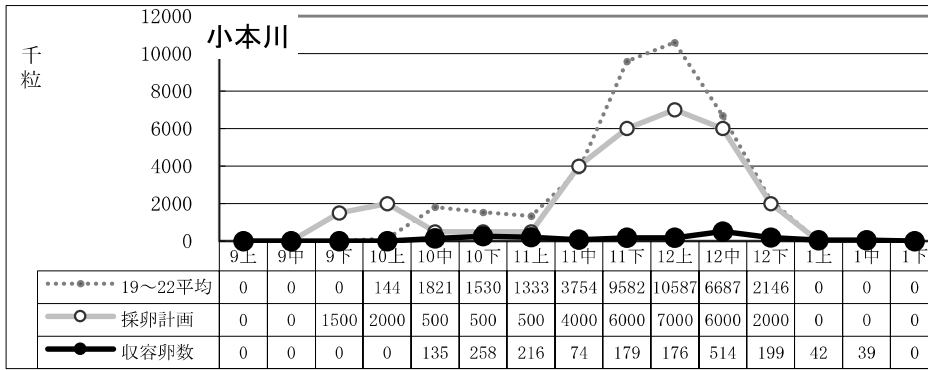
2月上迄計画	6,000
総採卵数	627
移入	0
移出	0
收容卵数	627
達成率	10%
過不足数	△5,373



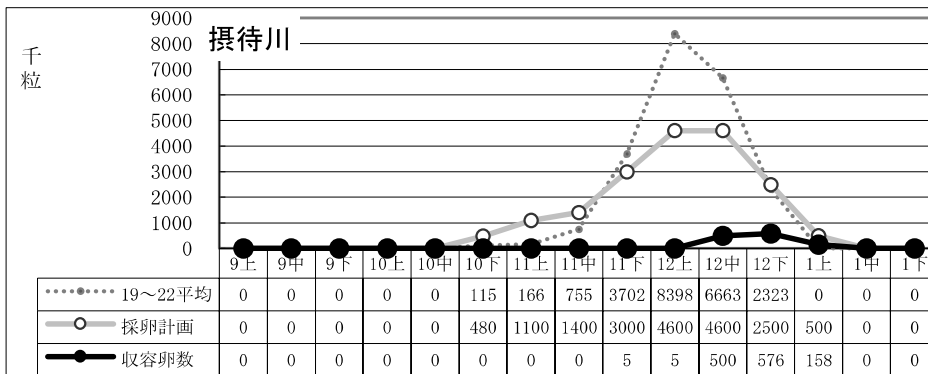
2月上迄計画	14,400
総採卵数	2,440
移入	0
移出	0
收容卵数	2,440
達成率	17%
過不足数	△11,960

種卵收容実績 (19~22平均/R2計画/R2実績)

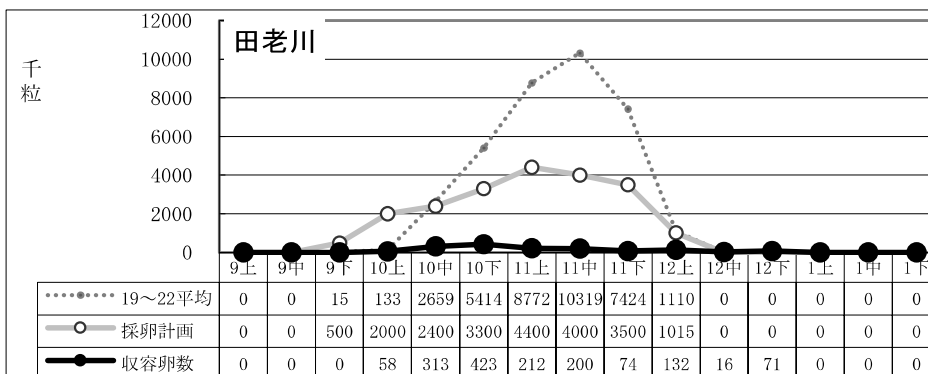
(単位:千粒)



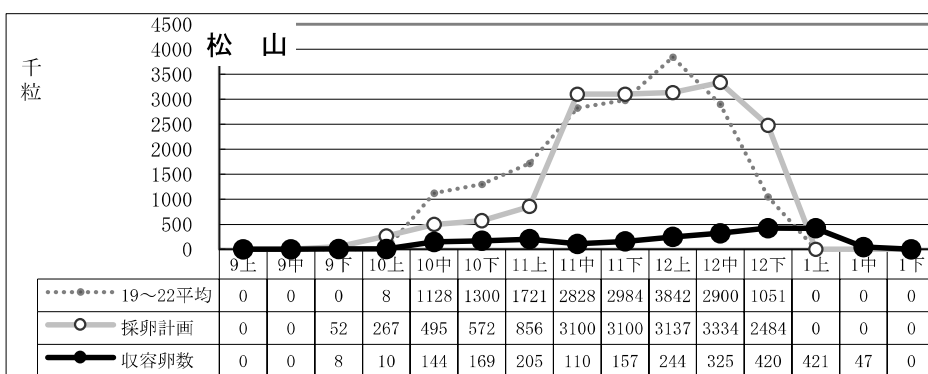
2月上迄計画	30,000
総採卵数	1,832
移入	0
移出	0
收容卵数	1,832
達成率	6%
過不足数	△28,168



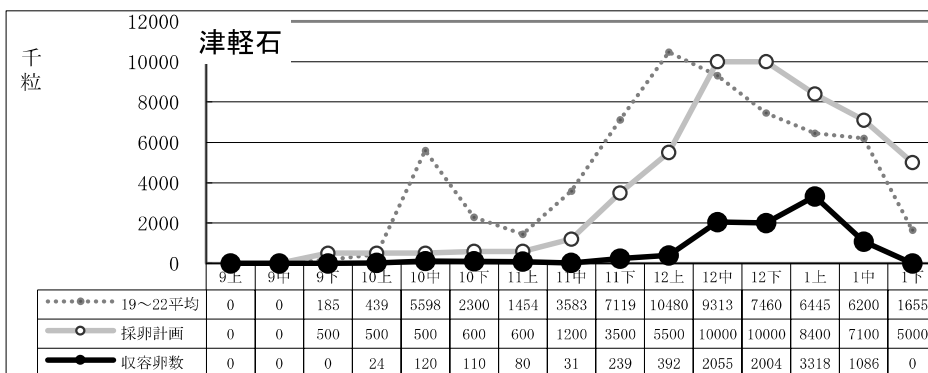
2月上迄計画	18,180
総採卵数	376
移入	909
移出	-41
收容卵数	1,244
達成率	7%
過不足数	△16,936



2月上迄計画	21,115
総採卵数	2,367
移入	41
移出	-909
收容卵数	1,499
達成率	7%
過不足数	△19,616



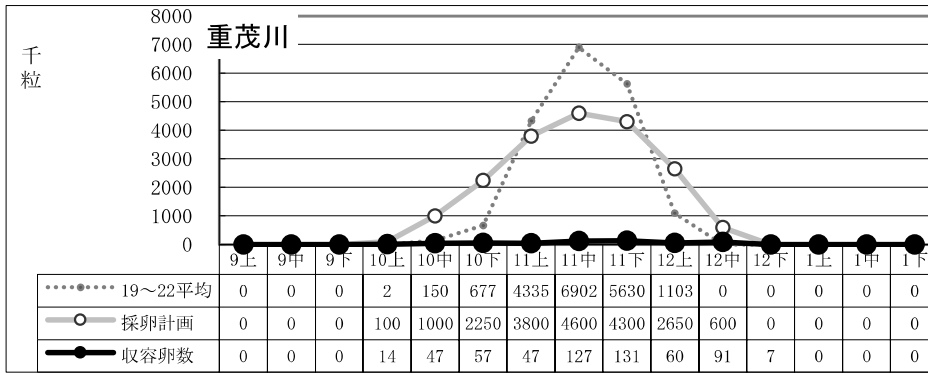
2月上迄計画	17,397
総採卵数	2,260
移入	0
移出	0
收容卵数	2,260
達成率	13%
過不足数	△15,137



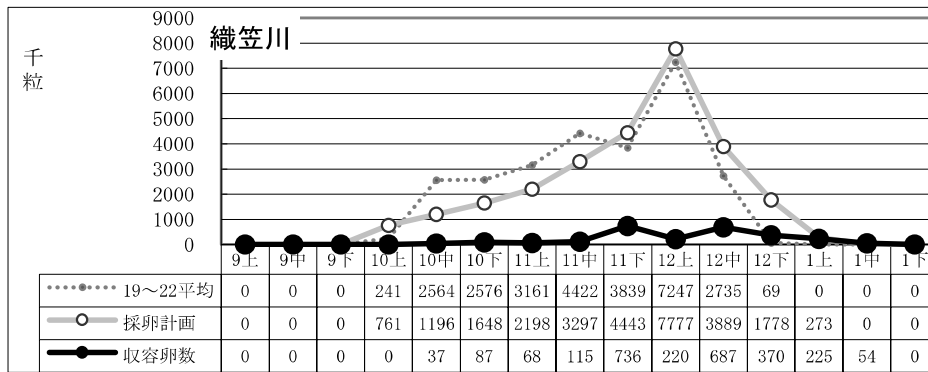
2月上迄計画	55,400
総採卵数	9,459
移入	0
移出	0
收容卵数	9,459
達成率	17%
過不足数	△45,941

種卵收容実績 (19~22平均/R2計画/R2実績)

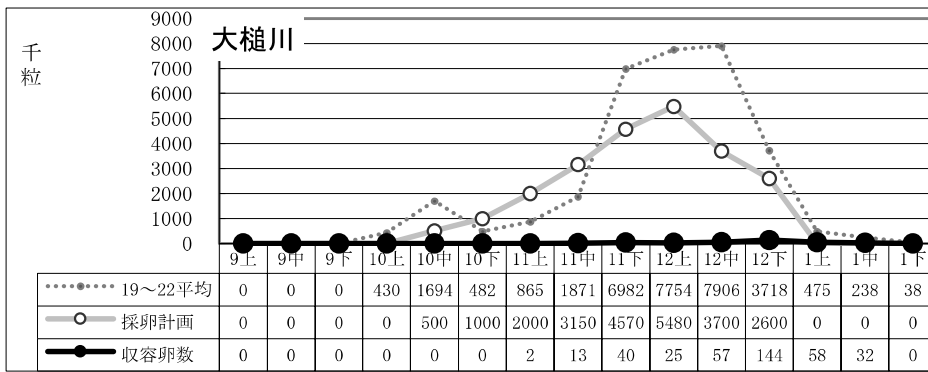
(単位:千粒)



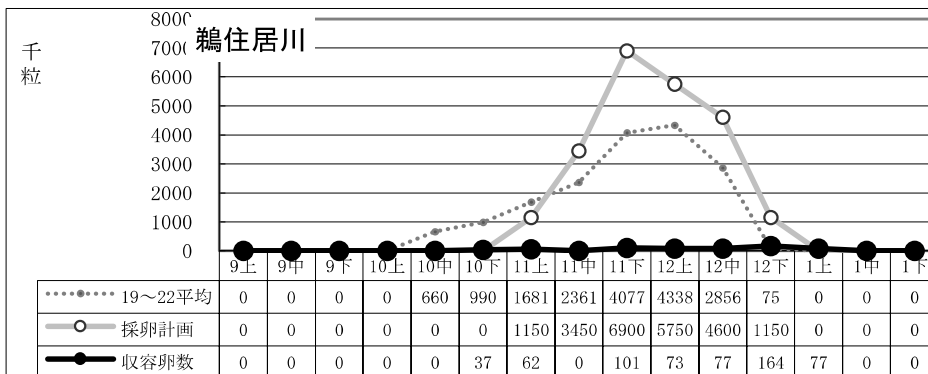
2月上迄計画	19,300
総採卵数	581
移入	0
移出	0
收容卵数	581
達成率	3%
過不足数	△18,719



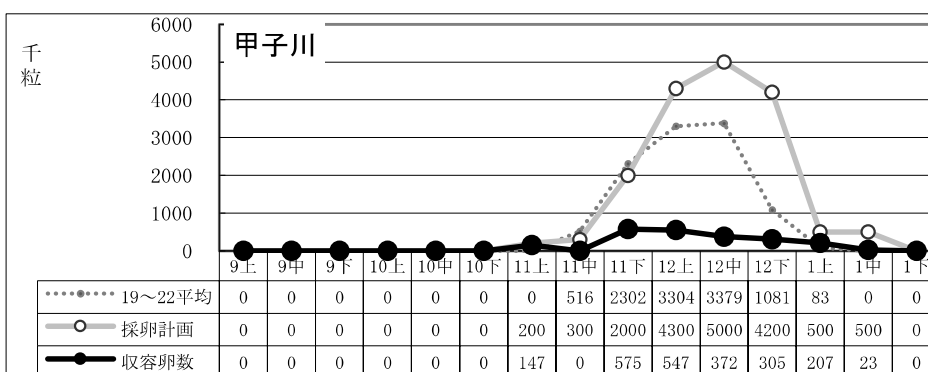
2月上迄計画	27,260
総採卵数	2,099
移入	500
移出	0
收容卵数	2,599
達成率	10%
過不足数	△24,661



2月上迄計画	23,000
総採卵数	371
移入	0
移出	0
收容卵数	371
達成率	2%
過不足数	△22,629



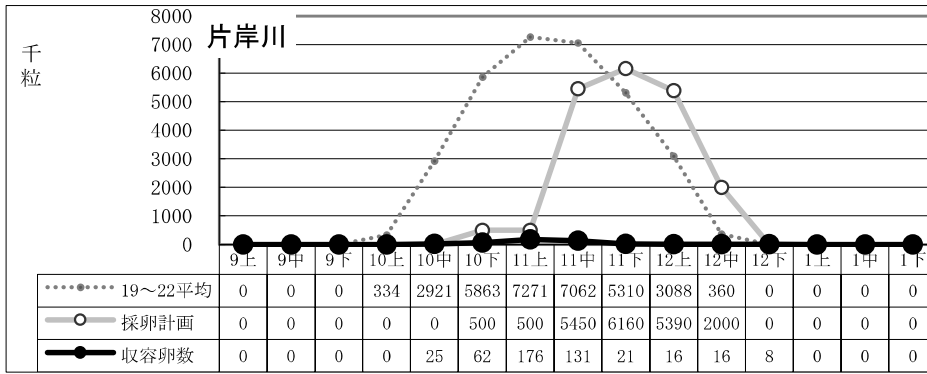
2月上迄計画	23,000
総採卵数	591
移入	0
移出	0
收容卵数	591
達成率	3%
過不足数	△22,409



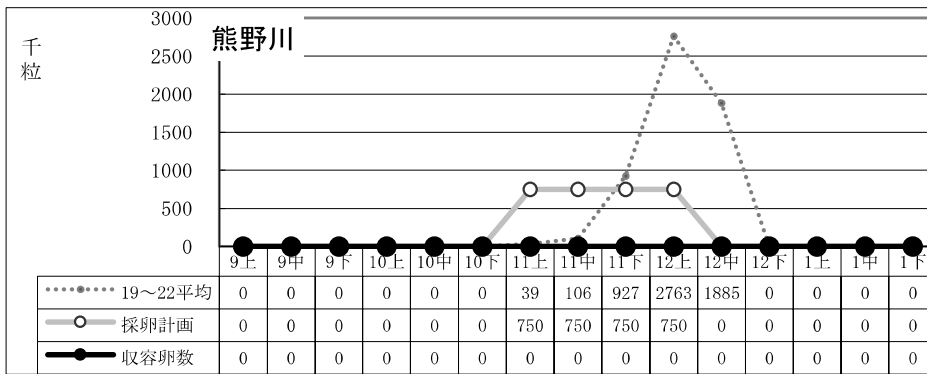
2月上迄計画	17,000
総採卵数	1,176
移入	1,000
移出	0
收容卵数	2,176
達成率	13%
過不足数	△14,824

種卵收容実績 (19~22平均/R2計画/R2実績)

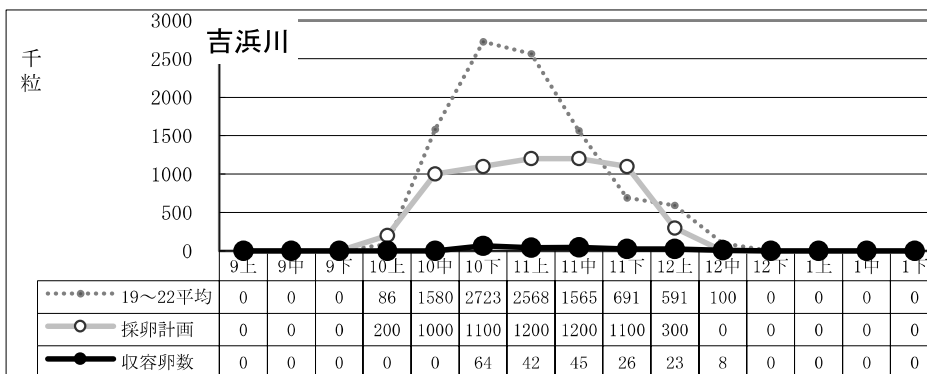
(単位:千粒)



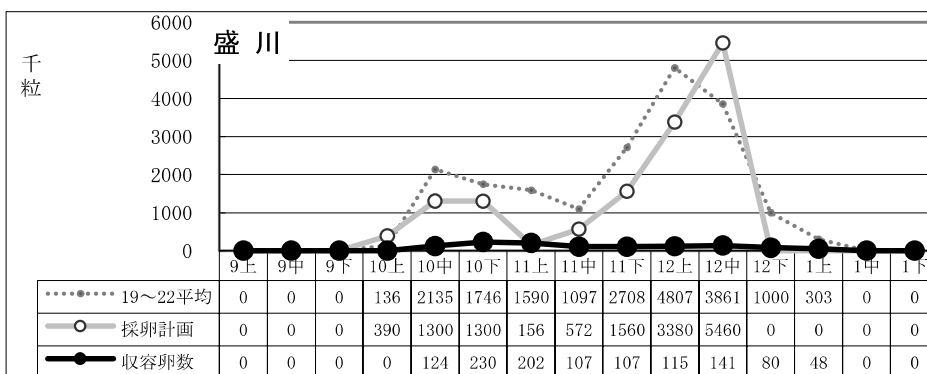
2月上迄計画	20,000
総採卵数	386
移入	69
移出	0
收容卵数	455
達成率	2%
過不足数	△19,545



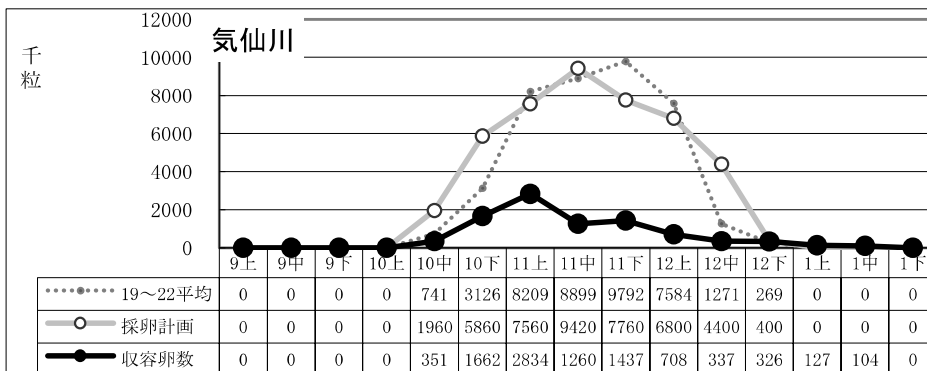
2月上迄計画	3,000
総採卵数	69
移入	0
移出	-69
收容卵数	0
達成率	0%
過不足数	△3,000



2月上迄計画	6,100
総採卵数	208
移入	0
移出	0
收容卵数	208
達成率	3%
過不足数	△5,892



2月上迄計画	13,745
総採卵数	1,154
移入	0
移出	0
收容卵数	1,154
達成率	8%
過不足数	△12,591



2月上迄計画	44,160
総採卵数	9,146
移入	0
移出	0
收容卵数	9,146
達成率	21%
過不足数	△35,014