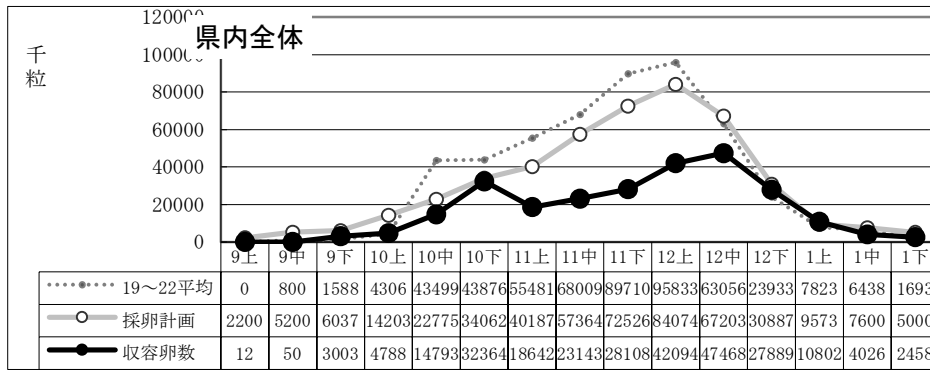
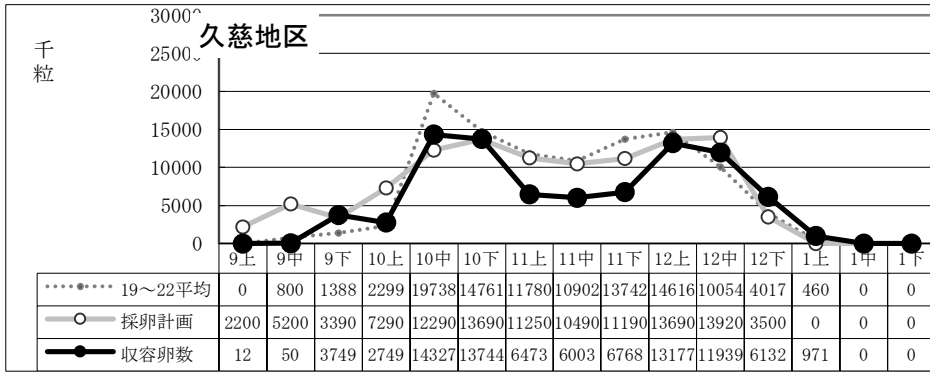


種卵收容実績 (19~22平均/R2計画/R2実績)

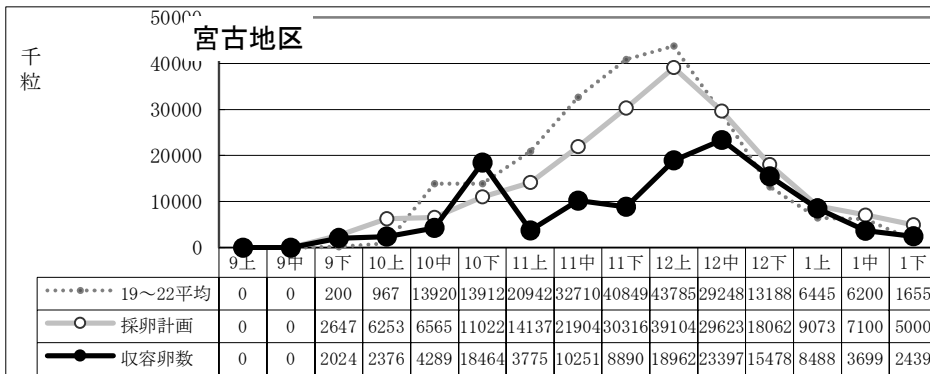
(単位:千粒)



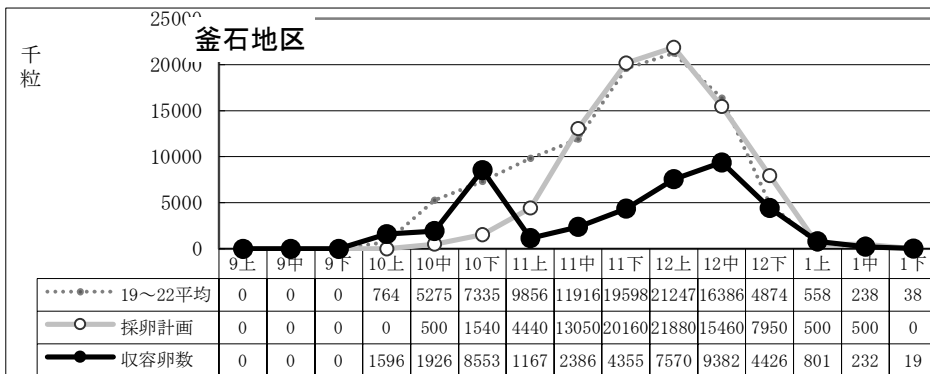
2月中迄計画	460,891
総採卵数	260,712
移出入	±0
收容卵数	260,712
達成率	57%
過不足数	△200,179



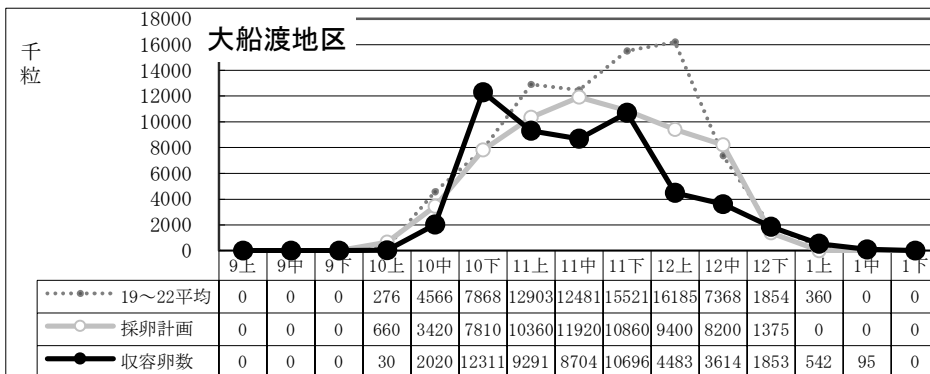
2月中迄計画	108,100
総採卵数	56,696
移入	14,699
移出	0
收容卵数	71,395
達成率	66%
過不足数	△36,705



2月中迄計画	202,806
総採卵数	89,974
移入	29,587
移出	-12,772
收容卵数	106,789
達成率	53%
過不足数	△96,017



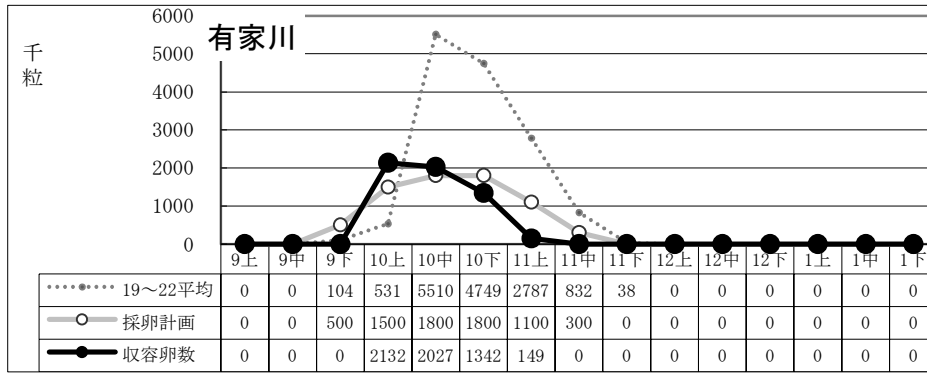
2月中迄計画	85,980
総採卵数	24,567
移入	9,530
移出	-607
收容卵数	33,490
達成率	39%
過不足数	△52,490



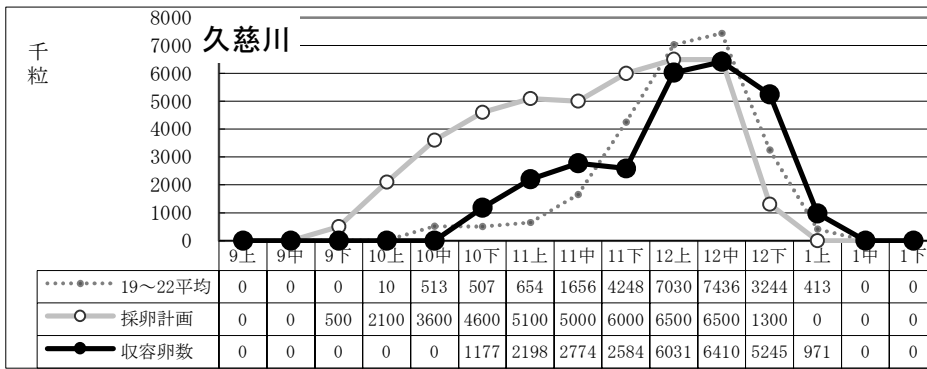
2月中迄計画	64,005
総採卵数	44,437
移入	4,601
移出	0
收容卵数	49,038
達成率	77%
過不足数	△14,967

種卵收容実績 (19~22平均/R2計画/R2実績)

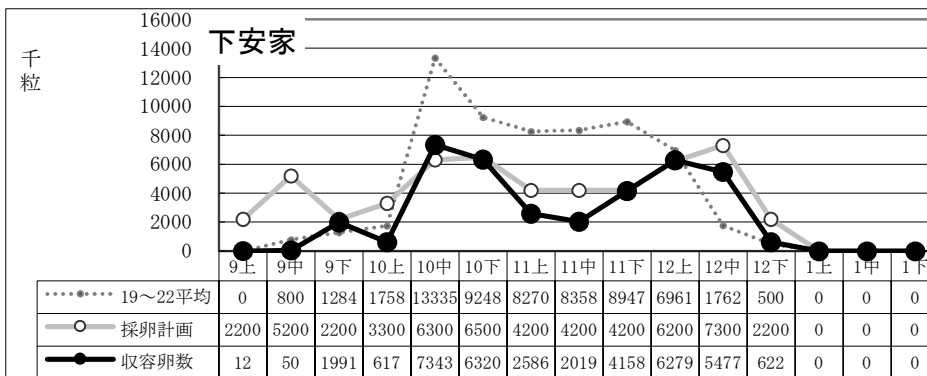
(単位:千粒)



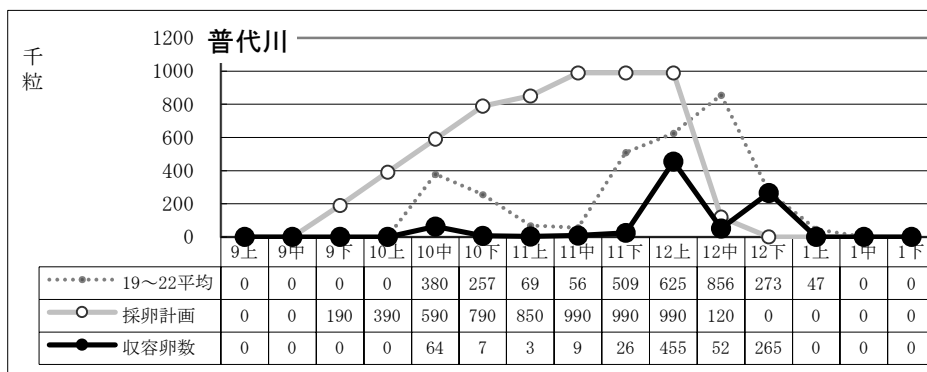
2月中迄計画	7,000
総採卵数	5,650
移入	0
移出	0
收容卵数	5,650
達成率	81%
過不足数	△1,350



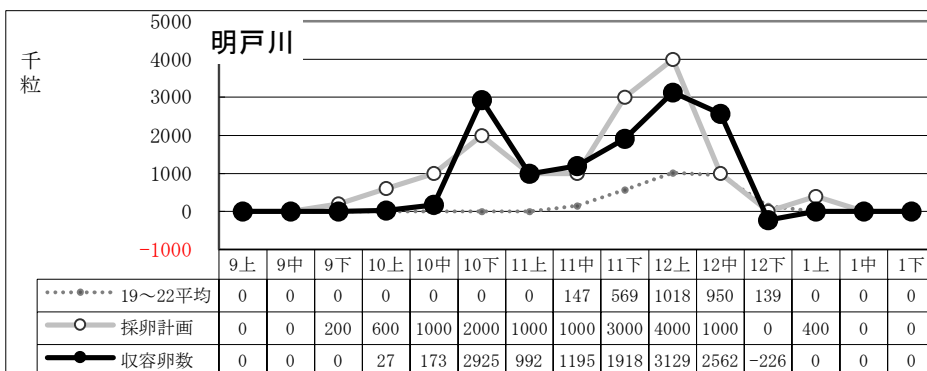
2月中迄計画	41,200
総採卵数	23,637
移入	3,753
移出	0
收容卵数	27,390
達成率	66%
過不足数	△13,810



2月中迄計画	54,000
総採卵数	26,940
移入	10,534
移出	0
收容卵数	37,474
達成率	69%
過不足数	△16,526



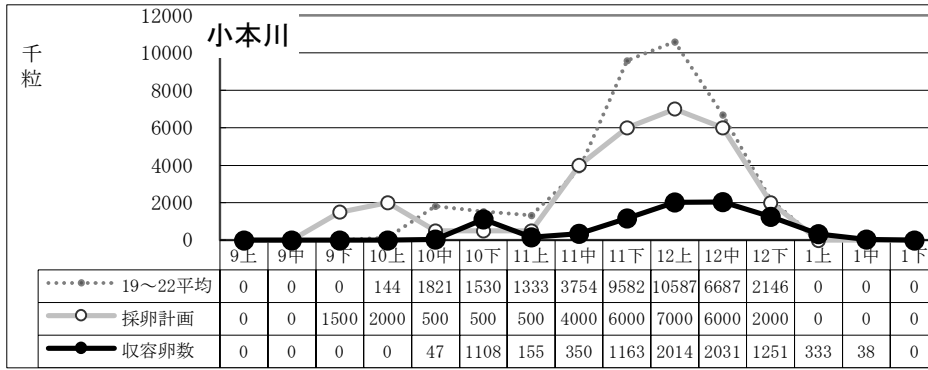
2月中迄計画	5,900
総採卵数	469
移入	412
移出	0
收容卵数	881
達成率	15%
過不足数	△5,019



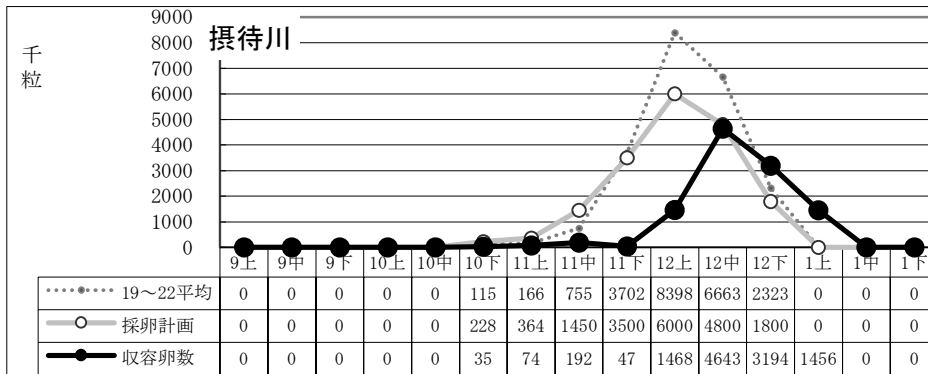
2月中迄計画	14,200
総採卵数	13,217
移入	2,000
移出	-2,522
收容卵数	12,695
達成率	89%
過不足数	△1,505

種卵收容実績 (19~22平均/R2計画/R2実績)

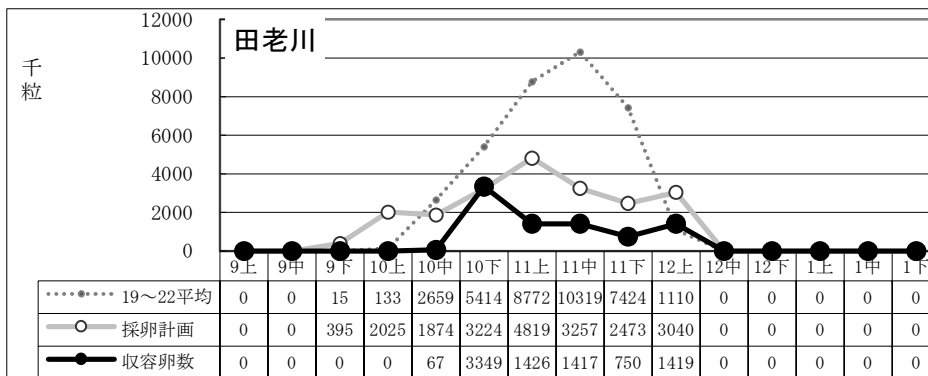
(単位:千粒)



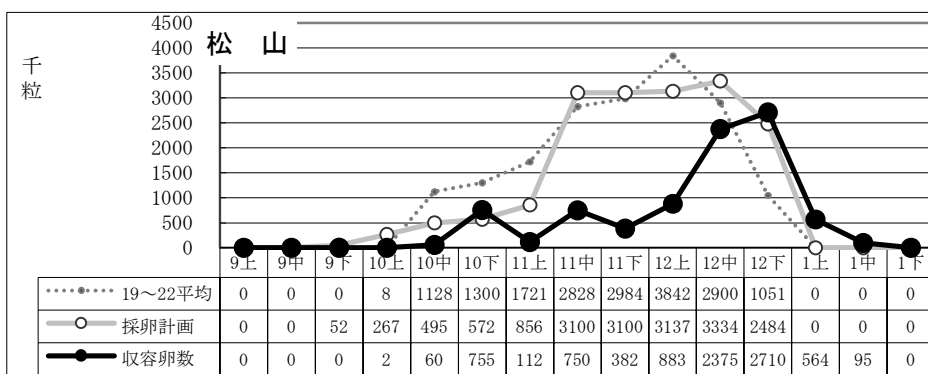
2月中迄計画	30,000
総採卵数	6,949
移入	1,541
移出	0
收容卵数	8,490
達成率	28%
過不足数	△21,510



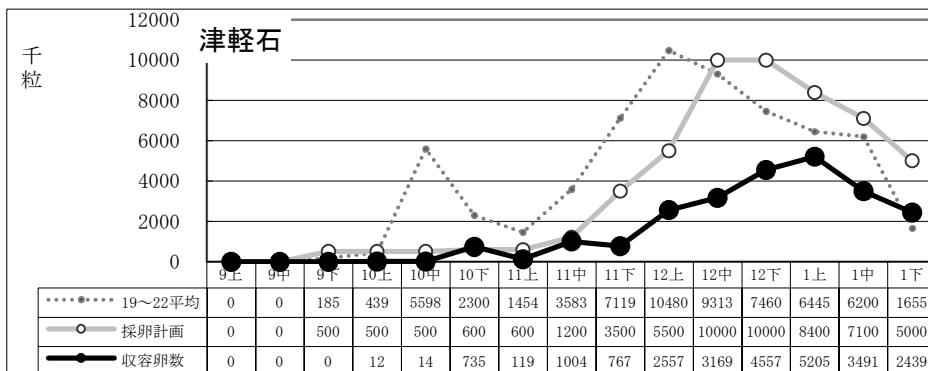
2月中迄計画	18,142
総採卵数	1,940
移入	9,169
移出	0
收容卵数	11,109
達成率	61%
過不足数	△7,033



2月中迄計画	21,107
総採卵数	11,196
移入	4,042
移出	-6,810
收容卵数	8,428
達成率	40%
過不足数	△12,679



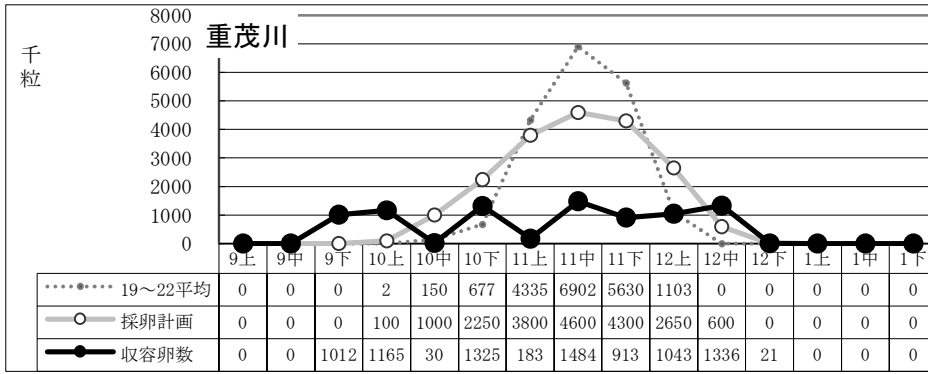
2月中迄計画	17,397
総採卵数	3,953
移入	4,735
移出	0
收容卵数	8,688
達成率	50%
過不足数	△8,709



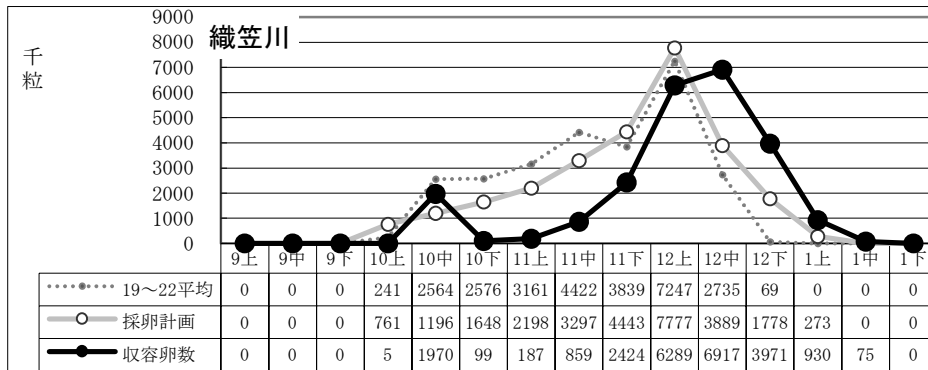
2月中迄計画	55,400
総採卵数	27,469
移入	1,112
移出	-3,440
收容卵数	25,141
達成率	45%
過不足数	△30,259

種卵收容実績 (19~22平均/R2計画/R2実績)

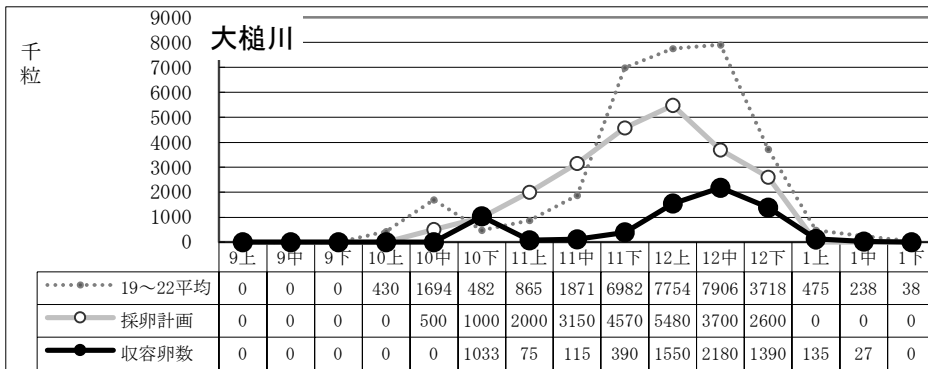
(単位:千粒)



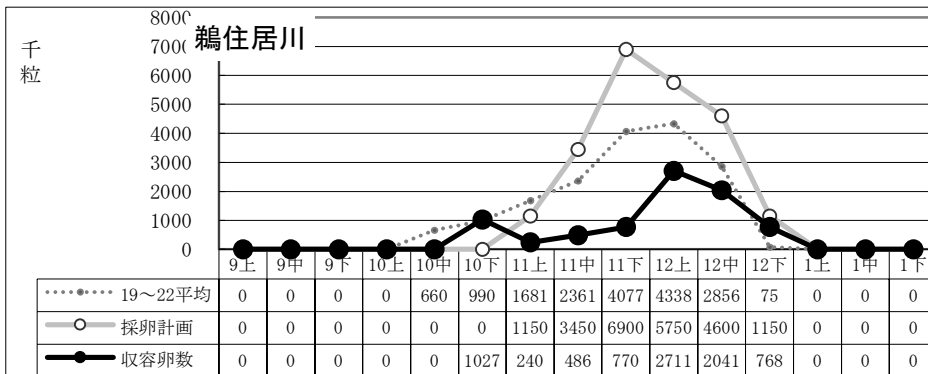
2月中迄計画	19,300
総採卵数	4,024
移入	4,488
移出	0
收容卵数	8,512
達成率	44%
過不足数	△10,788



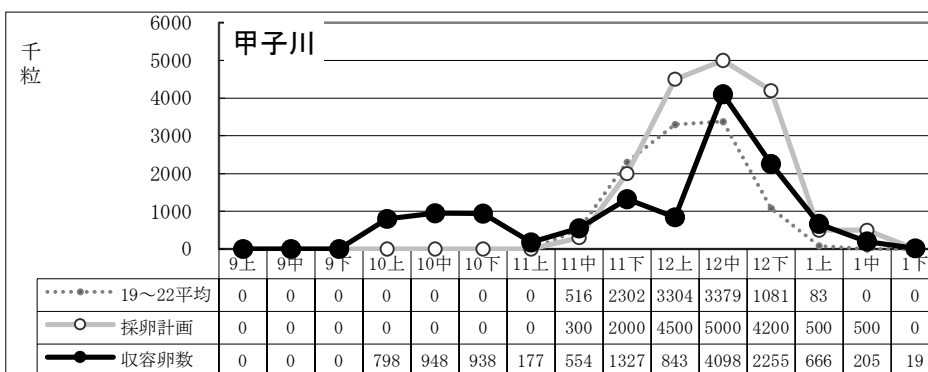
2月中迄計画	27,260
総採卵数	21,226
移入	2,500
移出	0
收容卵数	23,726
達成率	87%
過不足数	△3,534



2月中迄計画	23,000
総採卵数	5,866
移入	1,029
移出	0
收容卵数	6,895
達成率	30%
過不足数	△16,105



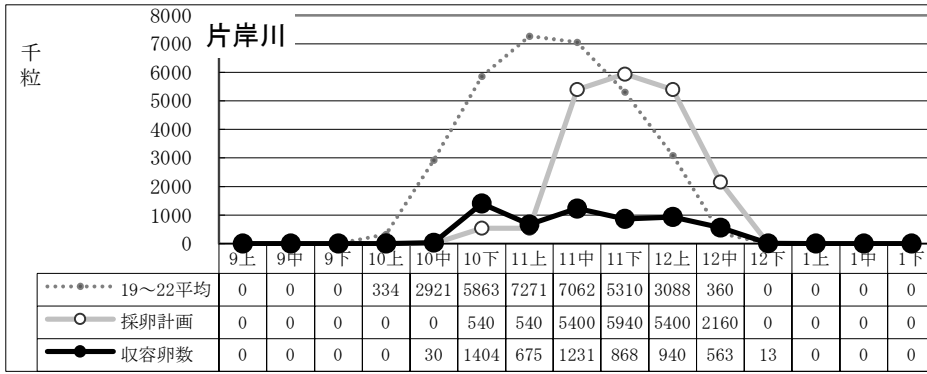
2月中迄計画	23,000
総採卵数	6,016
移入	2,027
移出	0
收容卵数	8,043
達成率	35%
過不足数	△14,957



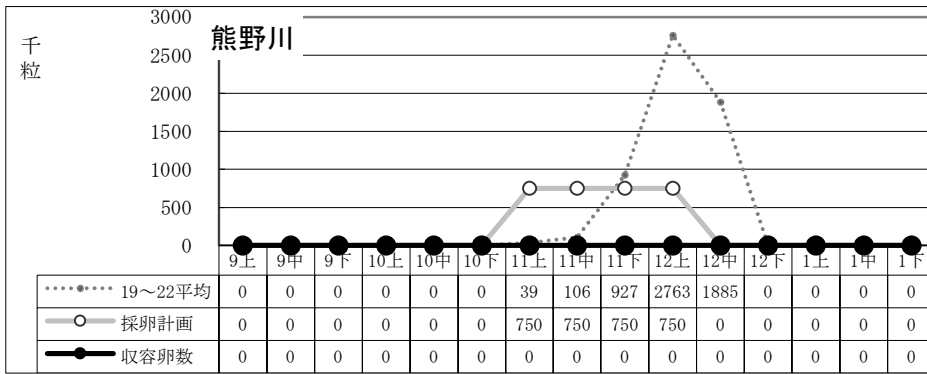
2月中迄計画	17,000
総採卵数	8,644
移入	4,184
移出	0
收容卵数	12,828
達成率	75%
過不足数	△4,172

種卵收容実績 (19~22平均/R2計画/R2実績)

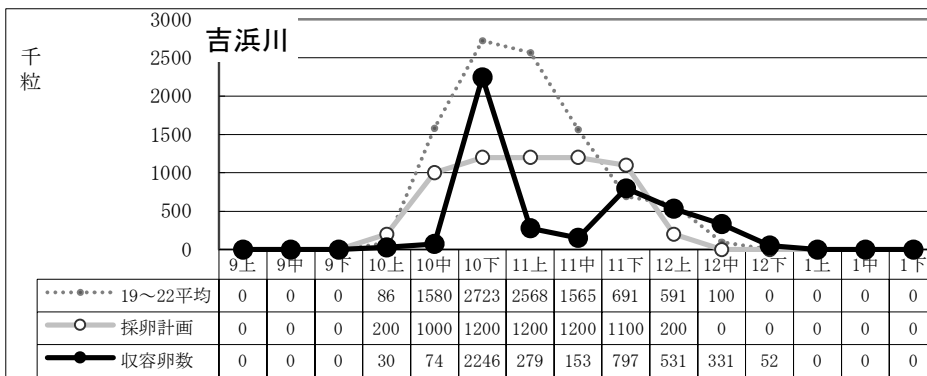
(単位:千粒)



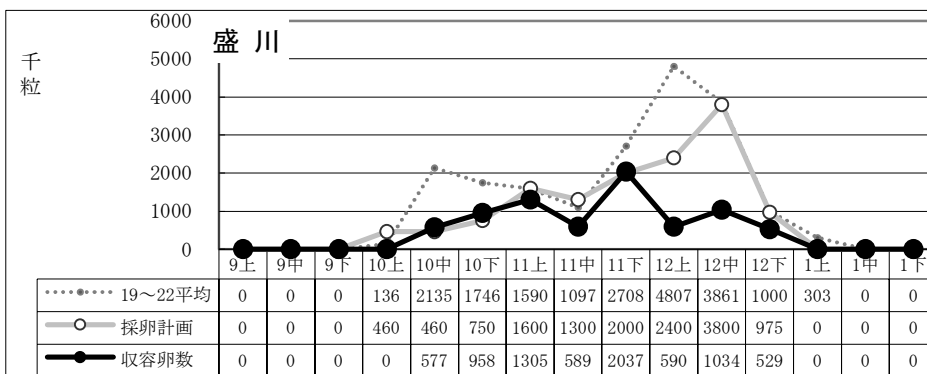
2月中迄計画	19,980
総採卵数	3,434
移入	2,290
移出	0
收容卵数	5,724
達成率	29%
過不足数	△14,256



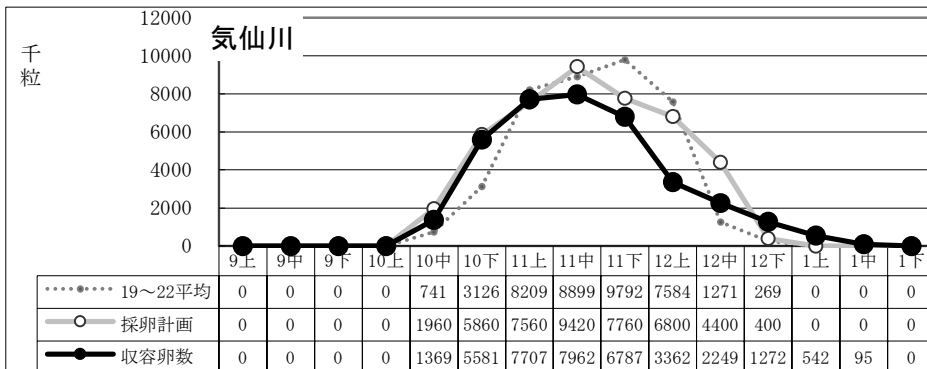
2月中迄計画	3,000
総採卵数	607
移入	0
移出	-607
收容卵数	0
達成率	0%
過不足数	△3,000



2月中迄計画	6,100
総採卵数	2,543
移入	1,950
移出	0
收容卵数	4,493
達成率	74%
過不足数	△1,607



2月中迄計画	14,800
総採卵数	6,544
移入	1,075
移出	0
收容卵数	7,619
達成率	51%
過不足数	△7,181



2月中迄計画	44,160
総採卵数	35,350
移入	1,576
移出	0
收容卵数	36,926
達成率	84%
過不足数	△7,234