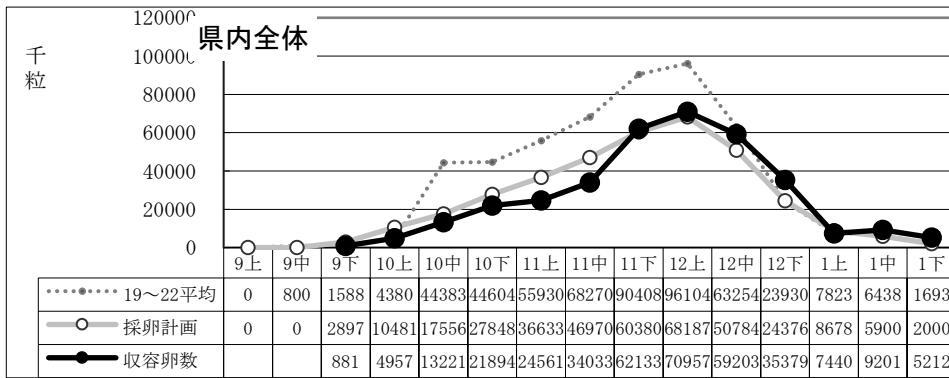
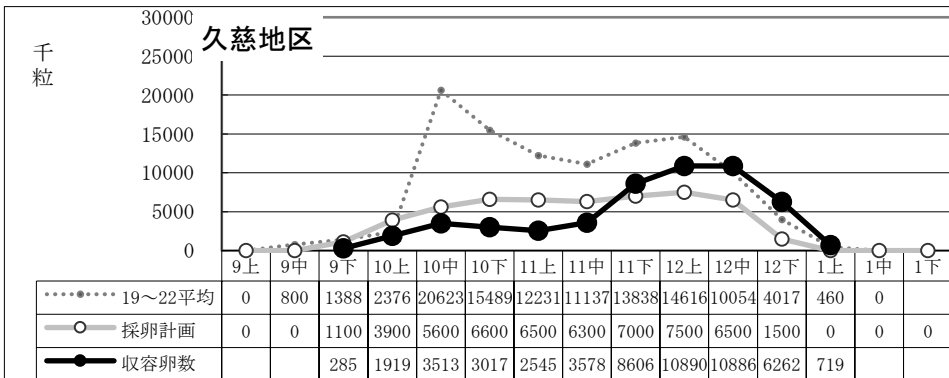


採卵実績（19～22平均/H28計画/H28実績）

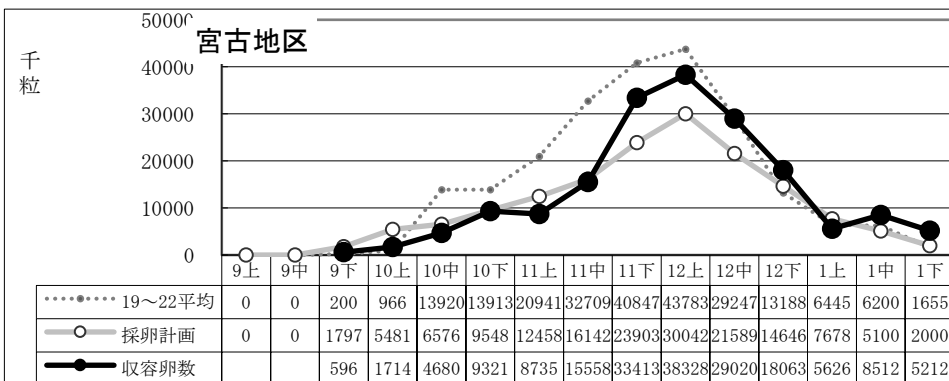
（単位：千粒）



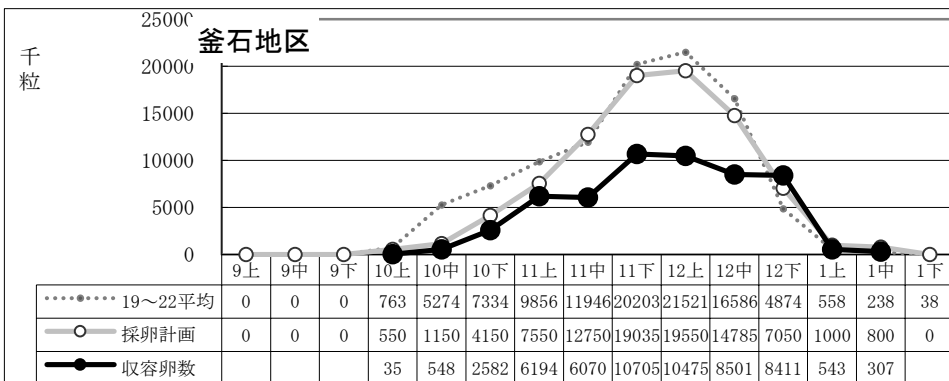
1上迄計画	354,790
総採卵数	335,829
移出入	±38,434
収容卵数	334,659
達成率	94%
過不足数	△20,131
	1/10 迄



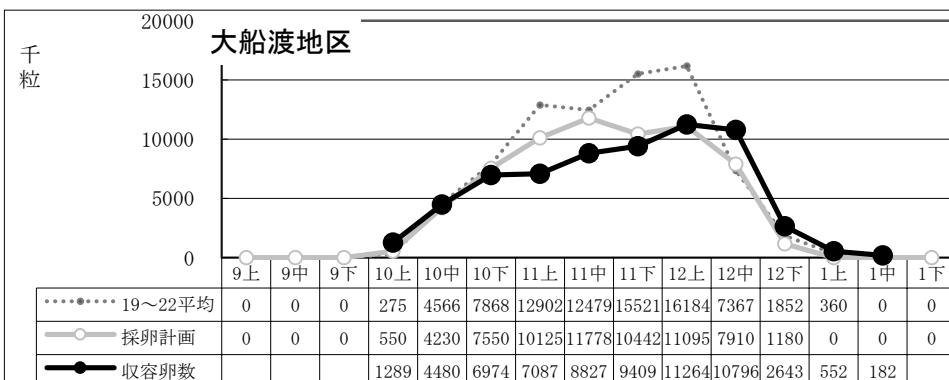
1上迄計画	52,500
総採卵数	53,706
移入	881
移出	-2,367
収容卵数	52,220
達成率	99%
過不足数	△280



1上迄計画	149,860
総採卵数	165,392
移入	33,482
移出	-33,820
収容卵数	165,054
達成率	110%
過不足数	+15,194



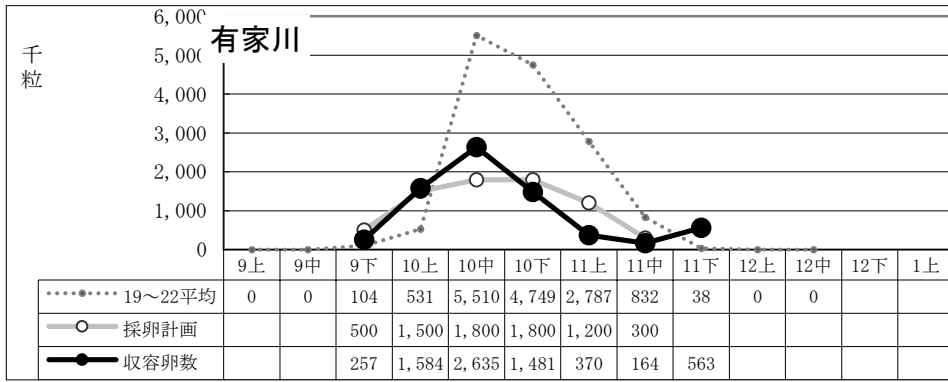
1上迄計画	87,570
総採卵数	53,410
移入	4,056
移出	-3,402
収容卵数	54,064
達成率	62%
過不足数	△33,506



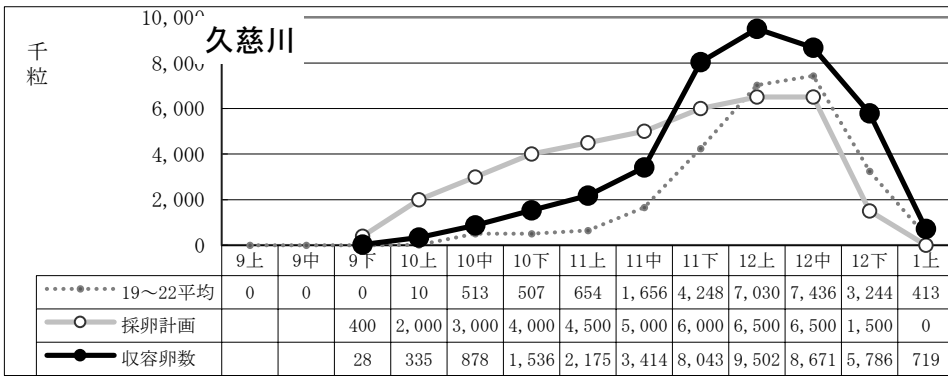
1上迄計画	64,860
総採卵数	63,321
移入	15
移出	-15
収容卵数	63,321
達成率	98%
過不足数	△1,539

採卵実績 (19~22平均/H28計画/H28実績)

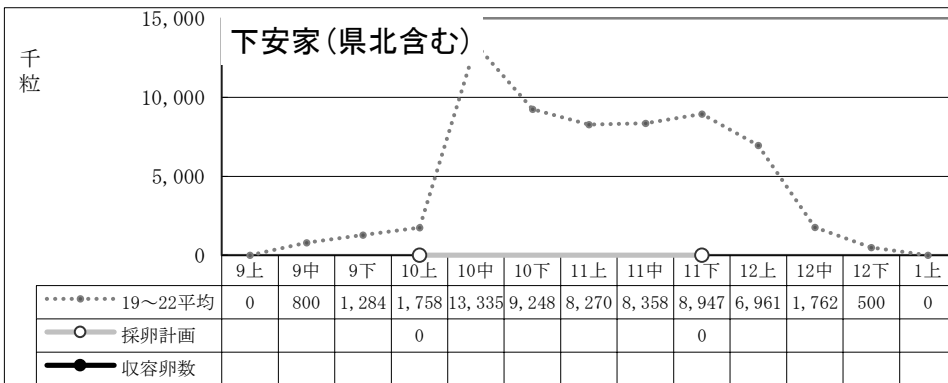
(単位:千粒)



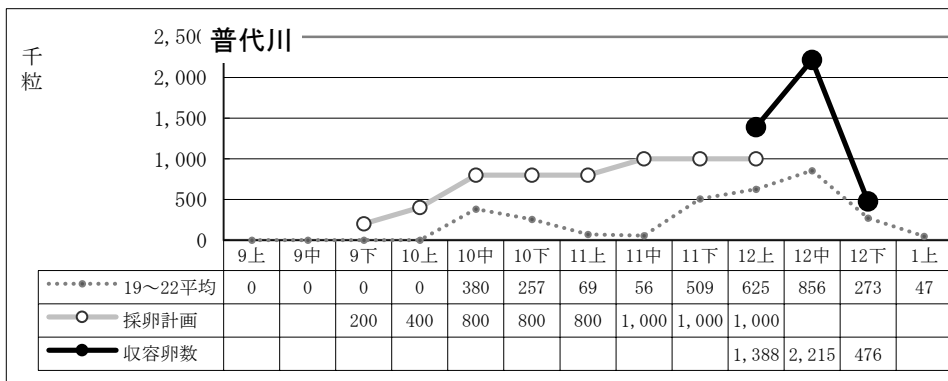
1上迄計画	7,100
総採卵数	6,173
移入 移出	881
收容卵数	7,054
達成率	99%
過不足数	△46
終漁	



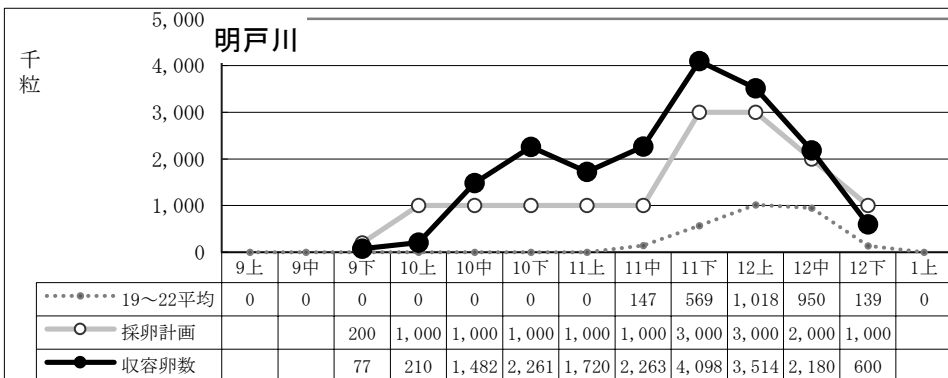
1上迄計画	39,400
総採卵数	42,573
移入 移出	-1,486
收容卵数	41,087
達成率	104%
過不足数	+1,687
終漁	



1上迄計画	0
総採卵数	0
移入 移出	
收容卵数	0
達成率	
過不足数	+0
終漁	



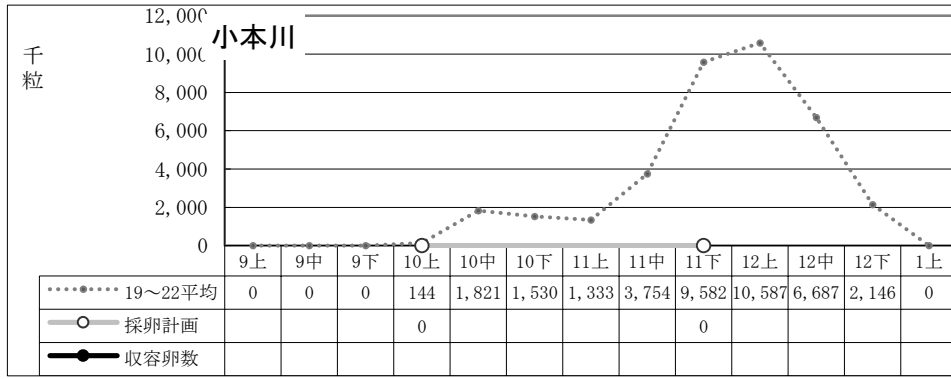
1上迄計画	6,000
総採卵数	4,079
移入 移出	
收容卵数	4,079
達成率	68%
過不足数	△1,921
終漁	



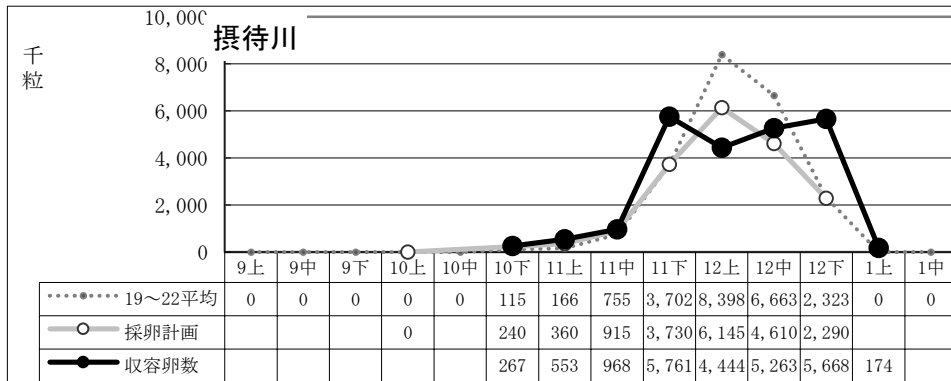
1上迄計画	14,200
総採卵数	14,107
移入 移出	4,298
收容卵数	18,405
達成率	130%
過不足数	+4,205
終漁	

採卵実績 (19~22平均/H28計画/H28実績)

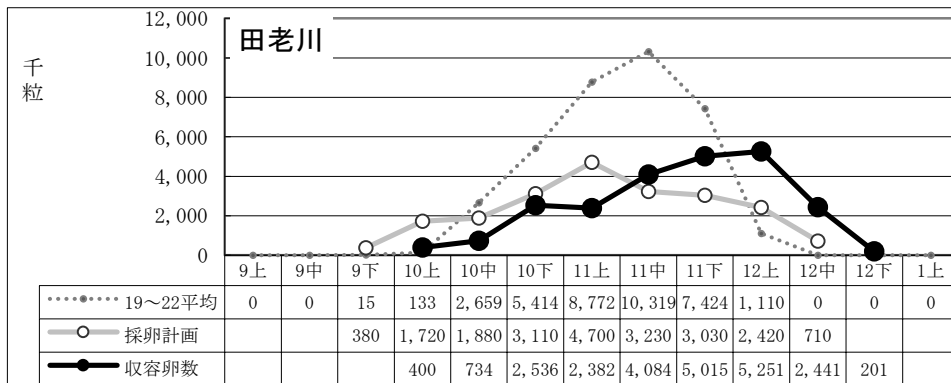
(単位:千粒)



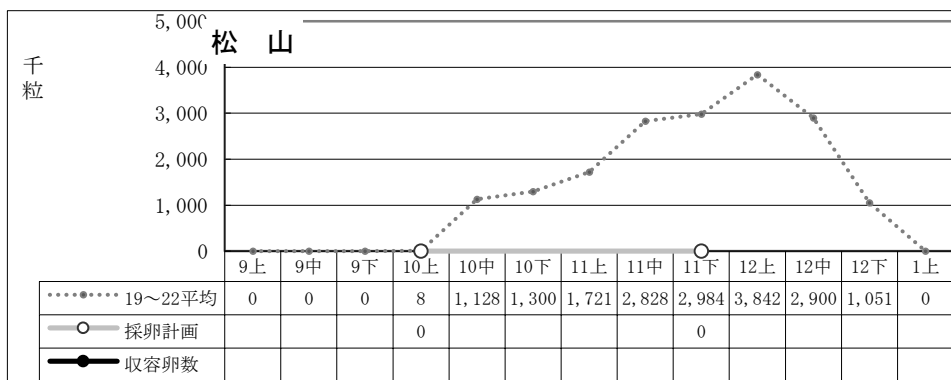
1上迄計画	0
総採卵数	33,279
移入	
移出	-33,279
收容卵数	0
達成率	
過不足数	+0
終漁	



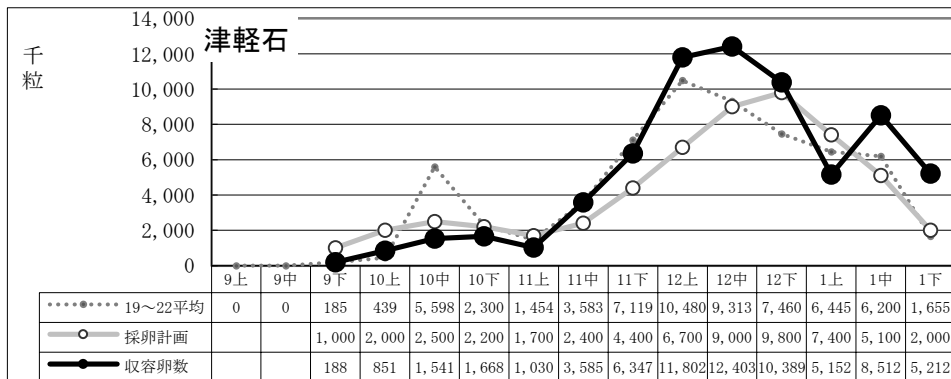
1上迄計画	18,290
総採卵数	5,090
移入	18,008
移出	
收容卵数	23,098
達成率	126%
過不足数	+4,808
終漁	



1上迄計画	21,180
総採卵数	21,366
移入	1,678
移出	
收容卵数	23,044
達成率	109%
過不足数	+1,864
終漁	



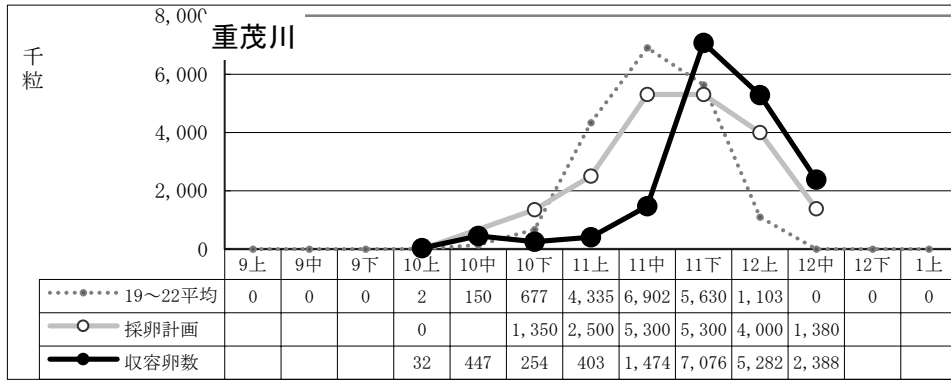
1上迄計画	0
総採卵数	0
移入	
移出	
收容卵数	0
達成率	
過不足数	+0
終漁	



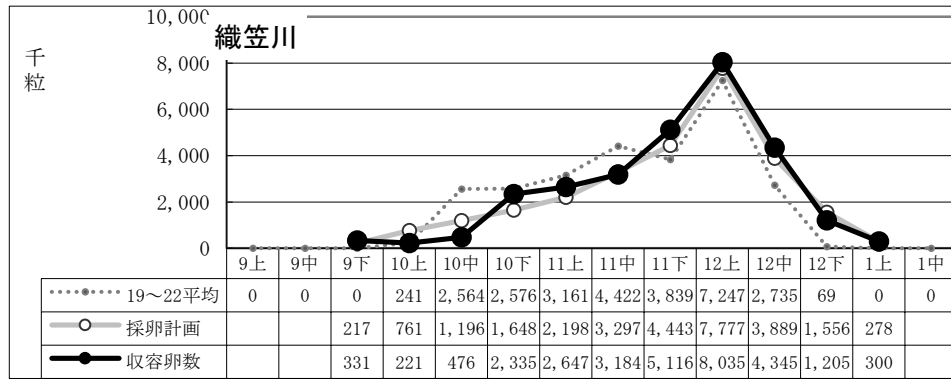
1上迄計画	49,100
総採卵数	54,956
移入	
移出	
收容卵数	54,956
達成率	112%
過不足数	+5,856
終漁	

採卵実績 (19~22平均/H28計画/H28実績)

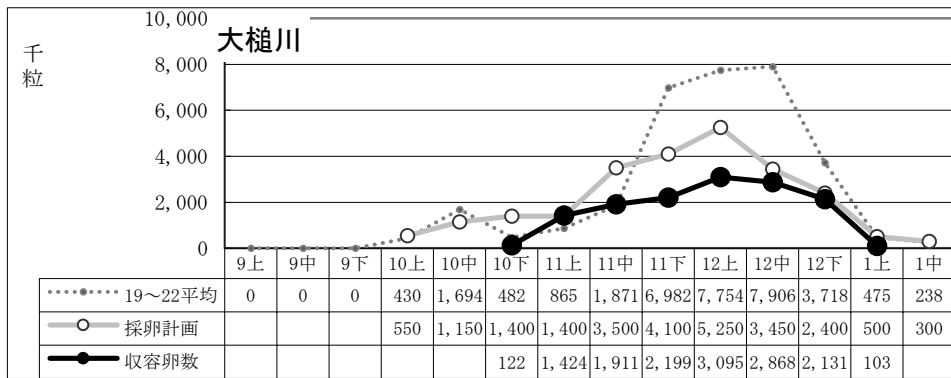
(単位:千粒)



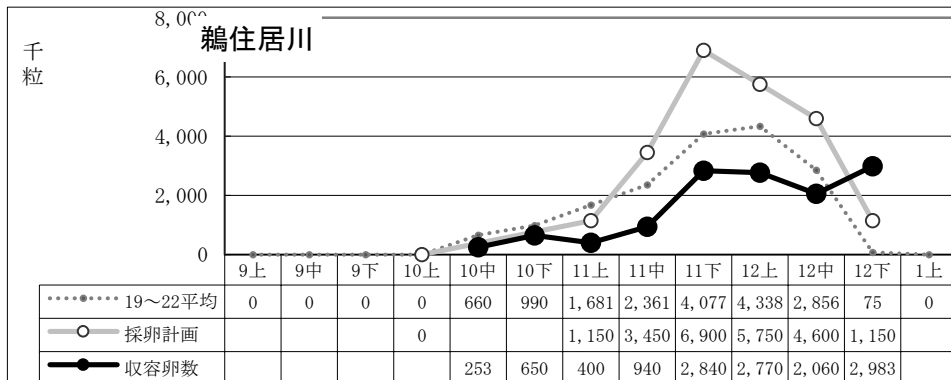
1上迄計画	19,830
総採卵数	7,858
移入	9,498
移出	
收容卵数	17,356
達成率	88%
過不足数	△2,474
終漁	



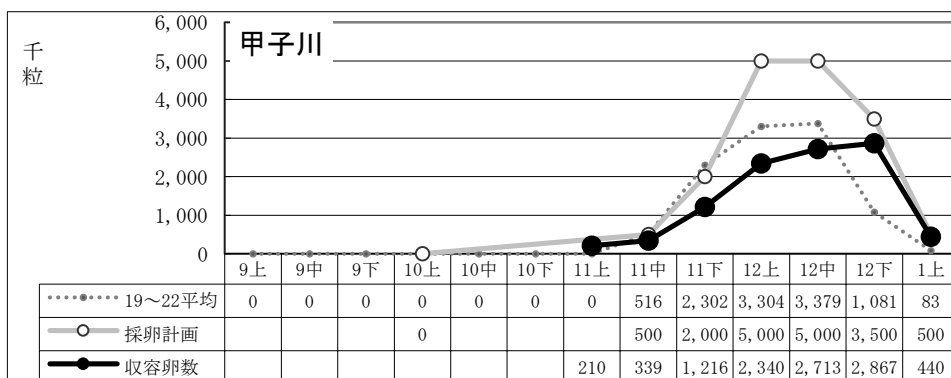
1上迄計画	27,260
総採卵数	28,736
移入	
移出	-541
收容卵数	28,195
達成率	103%
過不足数	+935
終漁	



1上迄計画	23,700
総採卵数	11,809
移入	2,044
移出	-541
收容卵数	13,853
達成率	58%
過不足数	△9,847
終漁	



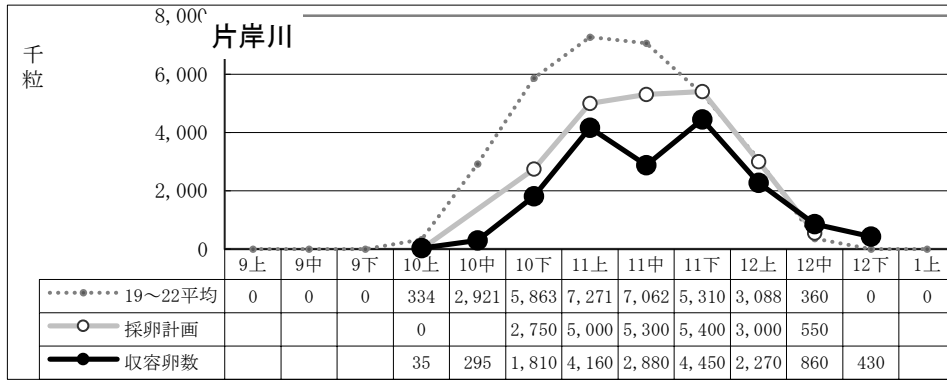
1上迄計画	23,000
総採卵数	12,896
移入	
移出	
收容卵数	12,896
達成率	56%
過不足数	△10,104
終漁	



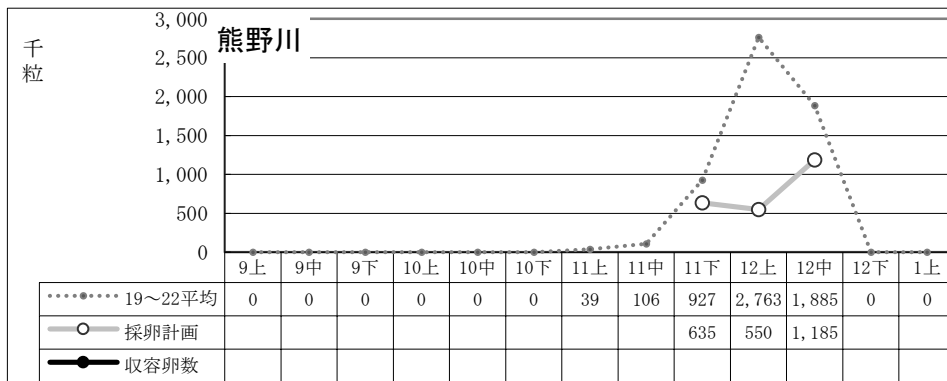
1上迄計画	16,500
総採卵数	10,125
移入	
移出	
收容卵数	10,125
達成率	61%
過不足数	△6,375
終漁	

採卵実績 (19~22平均/H28計画/H28実績)

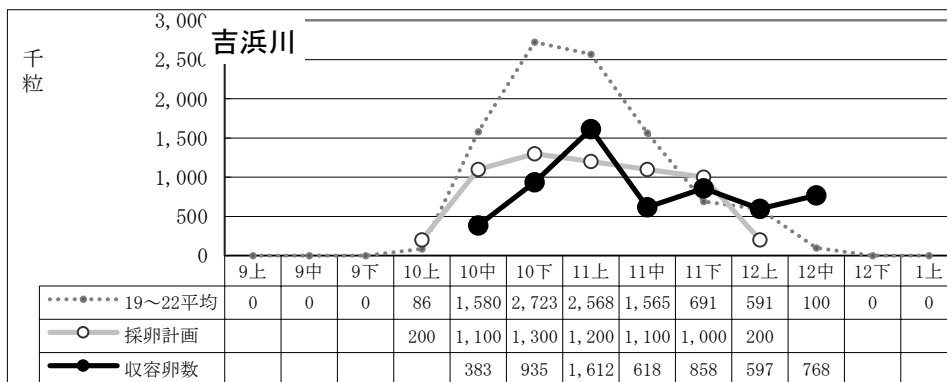
(単位:千粒)



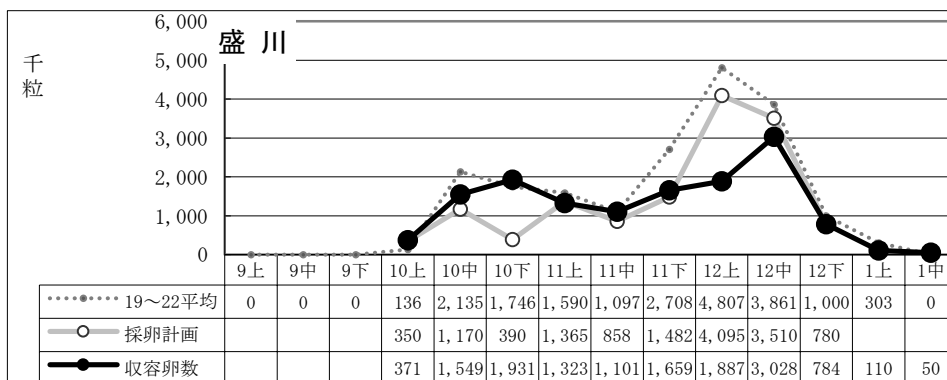
1上迄計画	22,000
総採卵数	15,178
移入	2,012
移出	
収容卵数	17,190
達成率	78%
過不足数	△4,810
終漁	



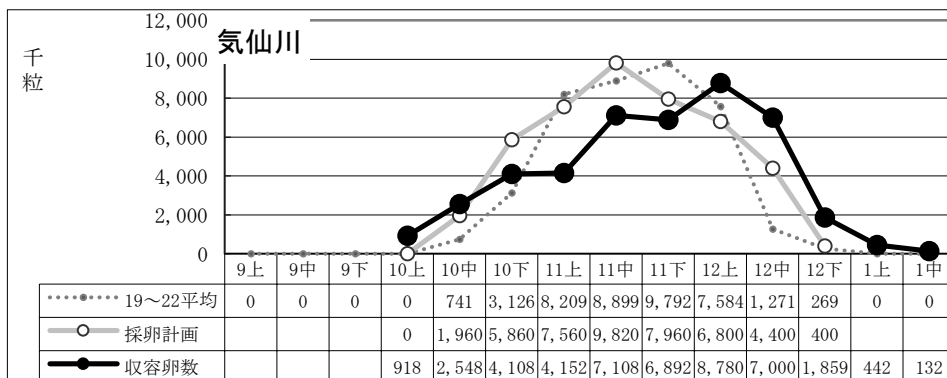
1上迄計画	2,370
総採卵数	3,402
移入	
移出	-3,402
収容卵数	0
達成率	0%
過不足数	△2,370
終漁	



1上迄計画	6,100
総採卵数	5,771
移入	
移出	
収容卵数	5,771
達成率	95%
過不足数	△329
終漁	



1上迄計画	14,000
総採卵数	13,743
移入	
移出	
収容卵数	13,743
達成率	98%
過不足数	△257
終漁	



1上迄計画	44,760
総採卵数	43,792
移入	15
移出	
収容卵数	43,807
達成率	98%
過不足数	△953
終漁	