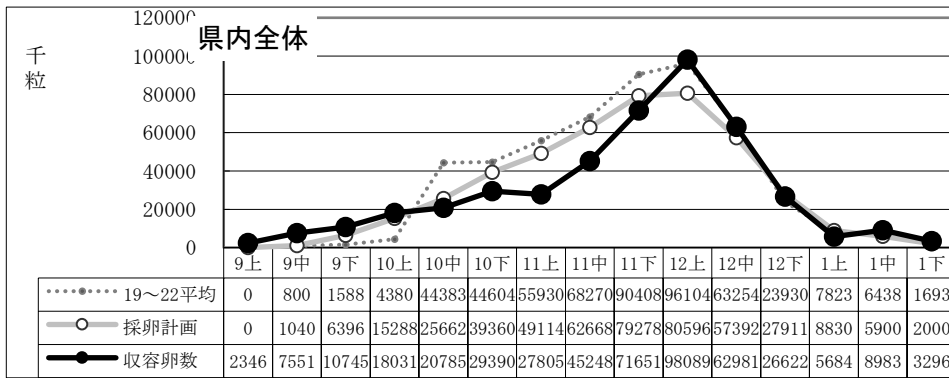
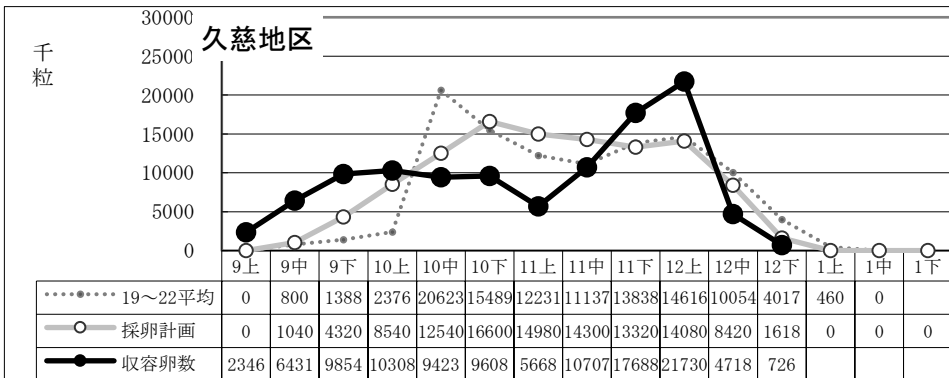


採卵実績 (19~22平均/H27計画/H27実績)

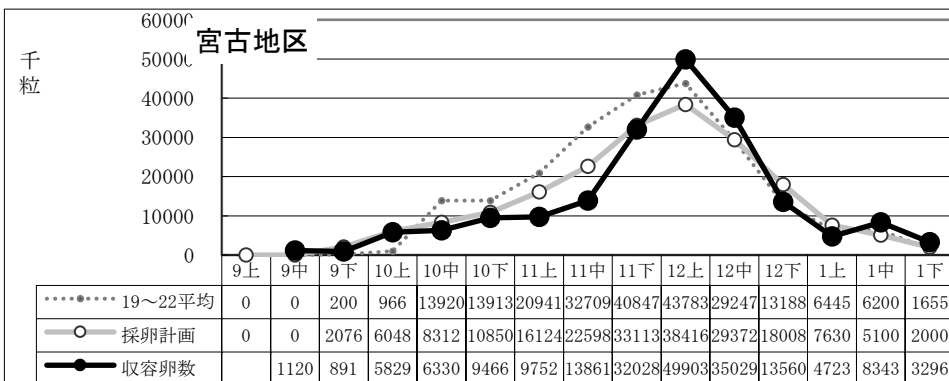
(単位:千粒)



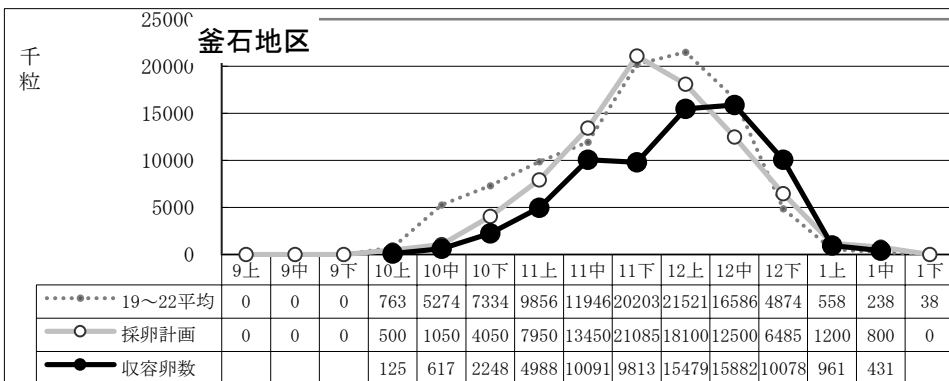
2中迄計画	462,435
総採卵数	438,082
移出入	±49,282
収容卵数	440,082
達成率	95%
過不足数	△22,353
	2/29 迄



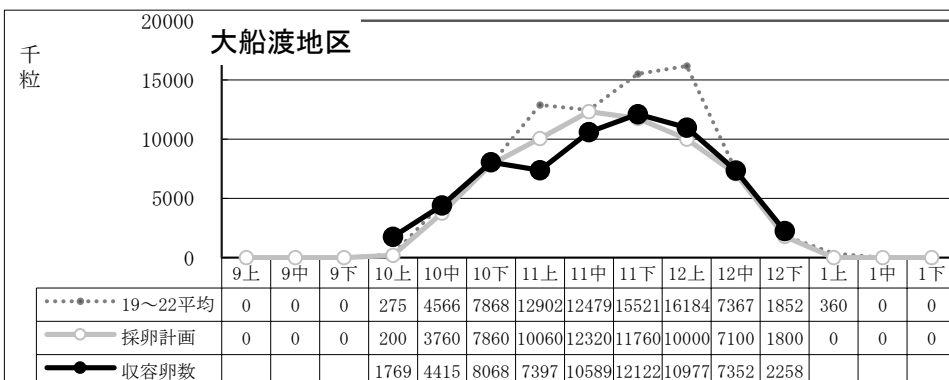
2中迄計画	109,758
総採卵数	130,613
移入	2,320
移出	-23,726
収容卵数	109,207
達成率	99%
過不足数	△551



2中迄計画	200,647
総採卵数	182,282
移入	30,030
移出	-17,097
収容卵数	195,215
達成率	97%
過不足数	△5,432



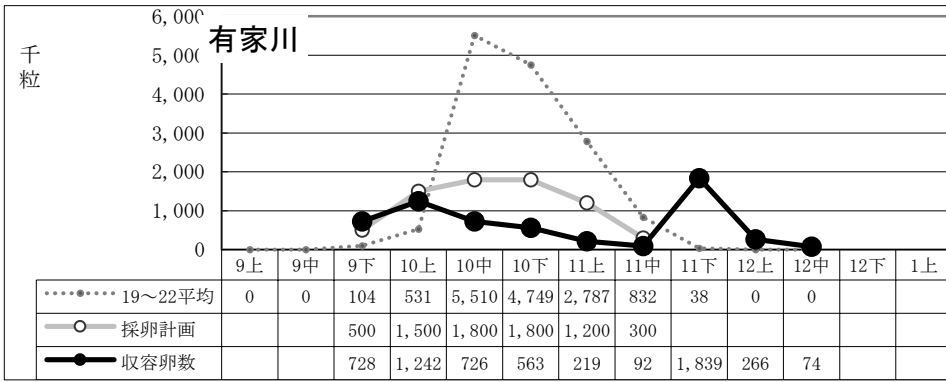
2中迄計画	87,170
総採卵数	60,240
移入	12,638
移出	-2,165
収容卵数	70,713
達成率	81%
過不足数	△16,457



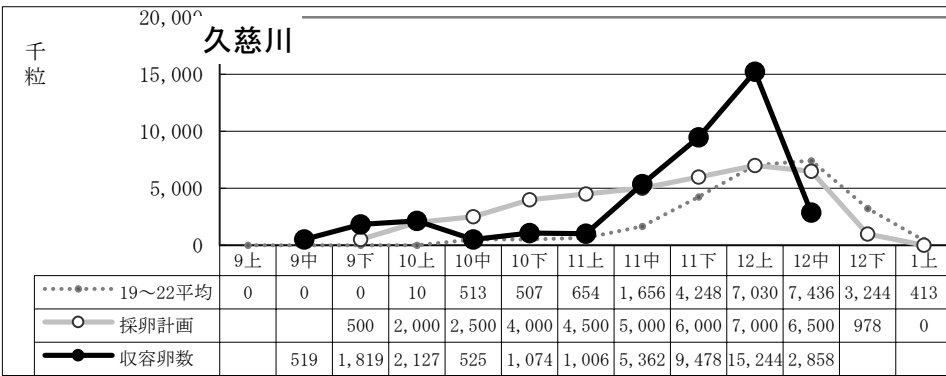
2中迄計画	64,860
総採卵数	64,947
移入	4,294
移出	-4,294
収容卵数	64,947
達成率	100%
過不足数	+87

採卵実績 (19~22平均/H27計画/H27実績)

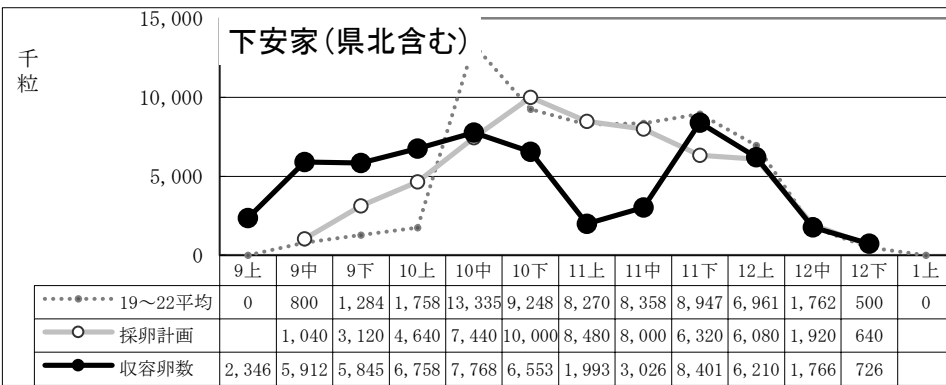
(単位:千粒)



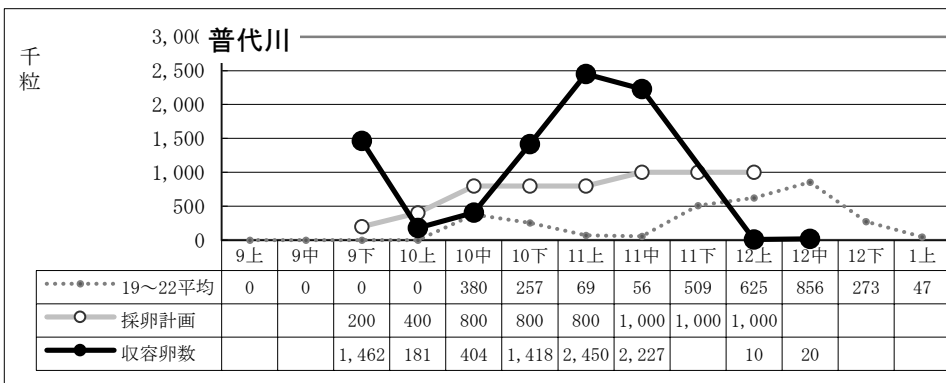
2中迄計画	7,100
総採卵数	3,883
移入	1,866
移出	
収容卵数	5,749
達成率	81%
過不足数	△1,351
終漁	



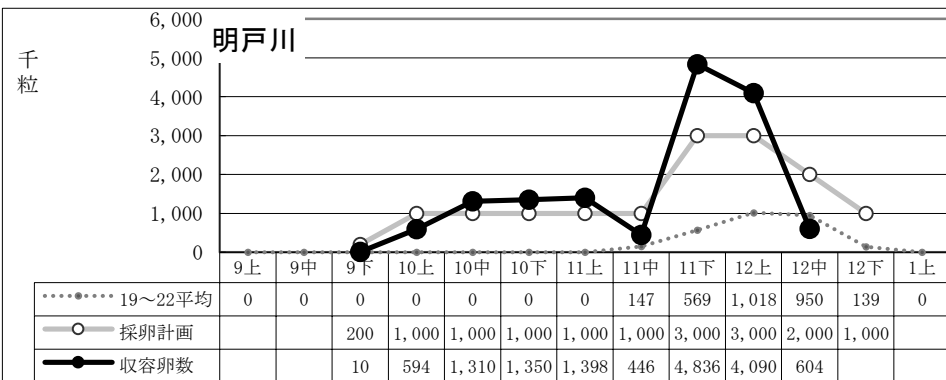
2中迄計画	38,978
総採卵数	39,558
移入	454
移出	
収容卵数	40,012
達成率	103%
過不足数	+1,034
終漁	



2中迄計画	57,680
総採卵数	74,975
移入	
移出	-17,671
収容卵数	57,304
達成率	99%
過不足数	△376
2/29 迄	



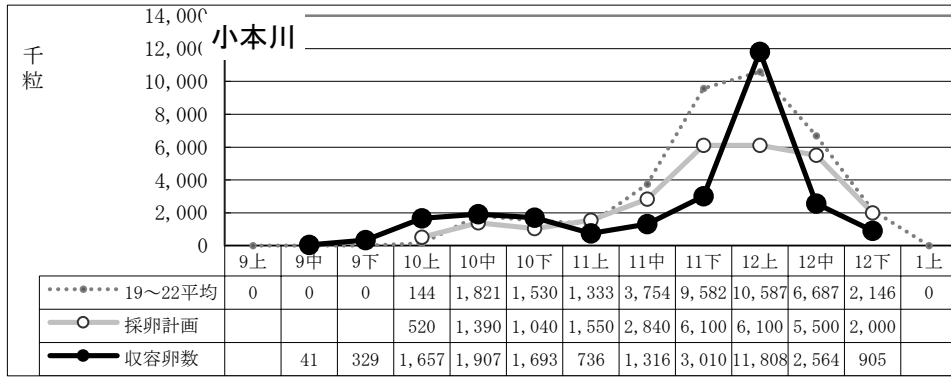
2中迄計画	6,000
総採卵数	11,916
移入	
移出	-5,774
収容卵数	6,142
達成率	102%
過不足数	+142
終漁	



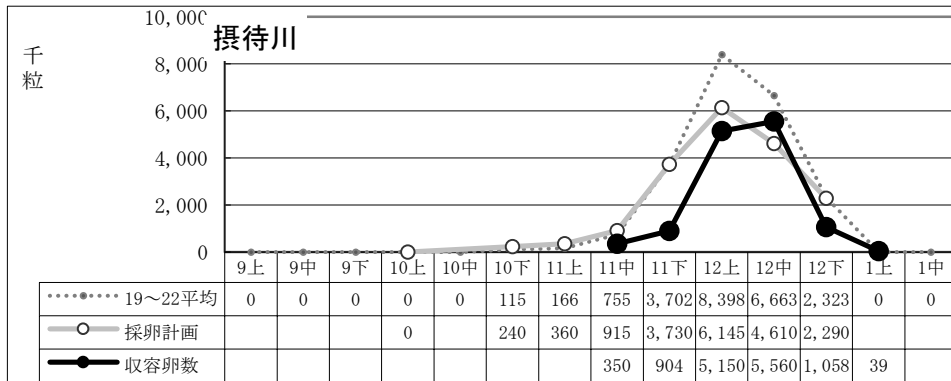
2中迄計画	14,200
総採卵数	8,989
移入	5,649
移出	
収容卵数	14,638
達成率	103%
過不足数	+438
終漁	

採卵実績 (19~22平均/H27計画/H27実績)

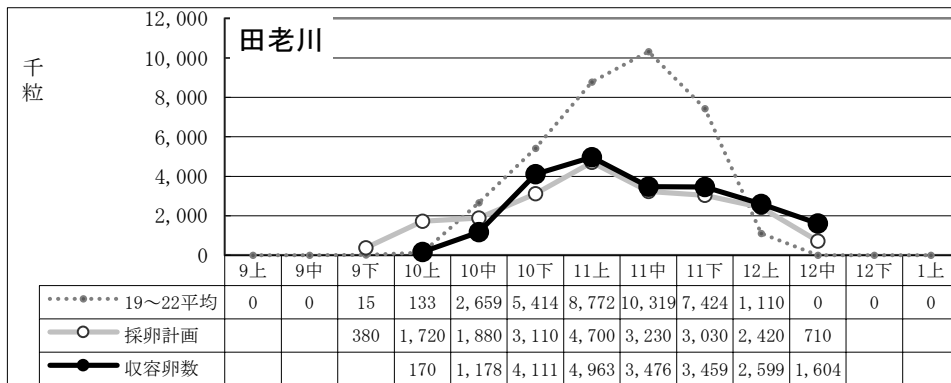
(単位:千粒)



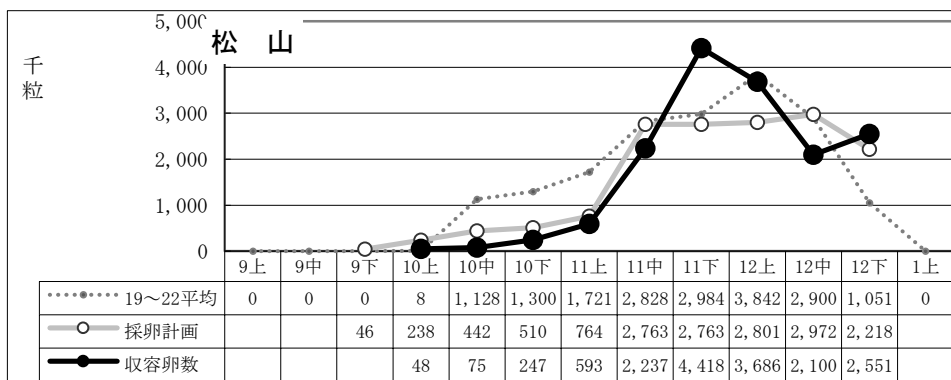
2中迄計画	27,040
総採卵数	29,786
移入	
移出	-3,820
收容卵数	25,966
達成率	96%
過不足数	△1,074
終漁	



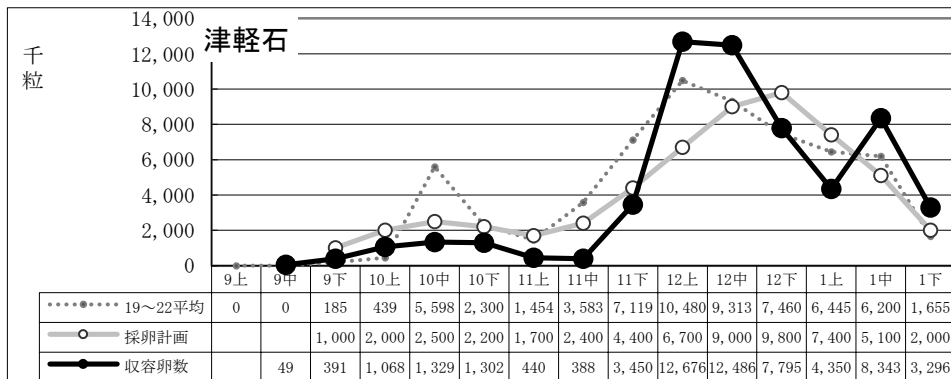
2中迄計画	18,290
総採卵数	5,345
移入	7,716
移出	
收容卵数	13,061
達成率	71%
過不足数	△5,229
終漁	



2中迄計画	21,180
総採卵数	24,789
移入	
移出	-3,229
收容卵数	21,560
達成率	102%
過不足数	+380
終漁	



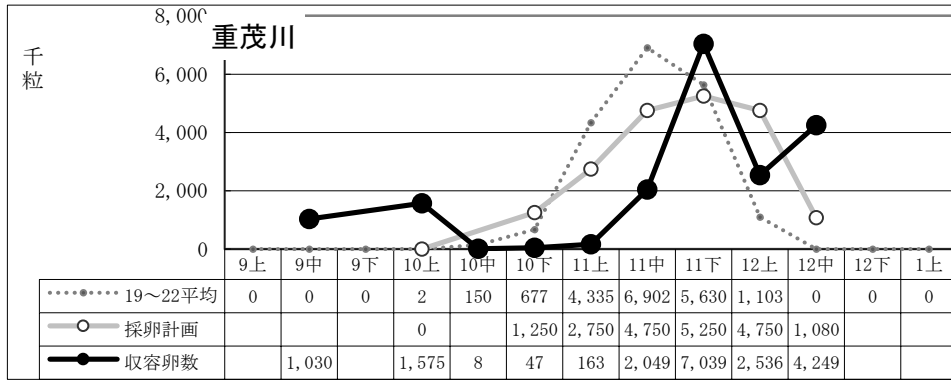
2中迄計画	15,517
総採卵数	25,442
移入	
移出	-9,487
收容卵数	15,955
達成率	103%
過不足数	+438
終漁	



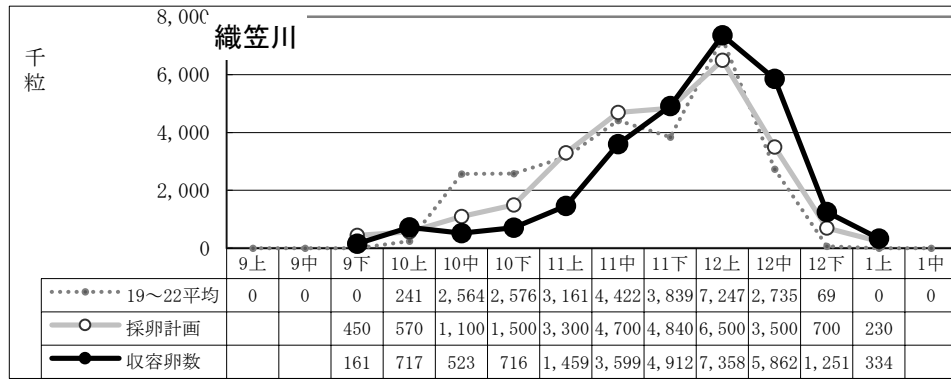
2中迄計画	57,200
総採卵数	53,514
移入	4,724
移出	
收容卵数	58,238
達成率	102%
過不足数	+1,038
2/29 迄	

採卵実績 (19~22平均/H27計画/H27実績)

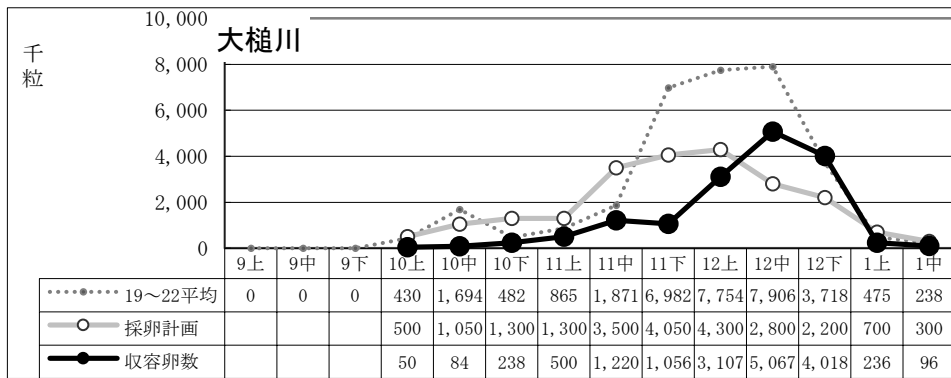
(単位:千粒)



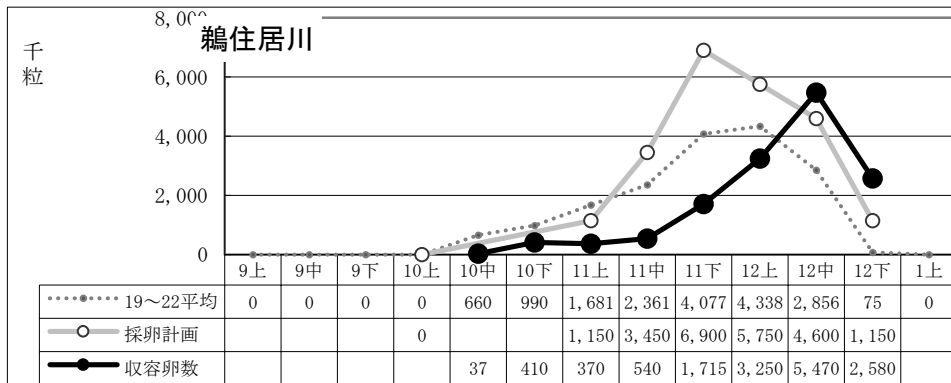
2中迄計画	19,830
総採卵数	6,755
移入	11,941
移出	
收容卵数	18,696
達成率	94%
過不足数	△1,134
終漁	



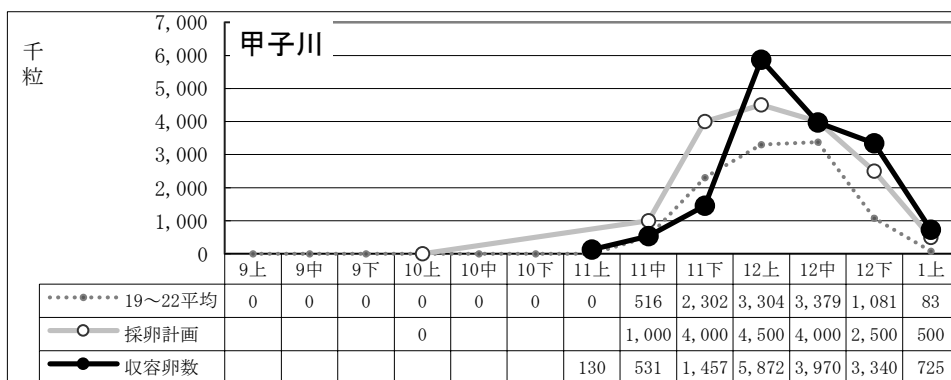
2中迄計画	27,390
総採卵数	27,662
移入	
移出	-561
收容卵数	27,101
達成率	99%
過不足数	△289
終漁	



2中迄計画	22,000
総採卵数	8,499
移入	7,173
移出	-561
收容卵数	15,672
達成率	71%
過不足数	△6,328
終漁	



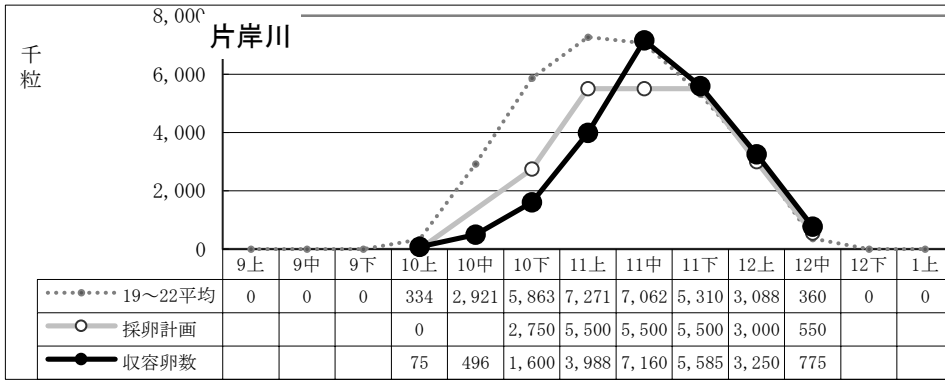
2中迄計画	23,000
総採卵数	8,907
移入	5,465
移出	
收容卵数	14,372
達成率	62%
過不足数	△8,628
終漁	



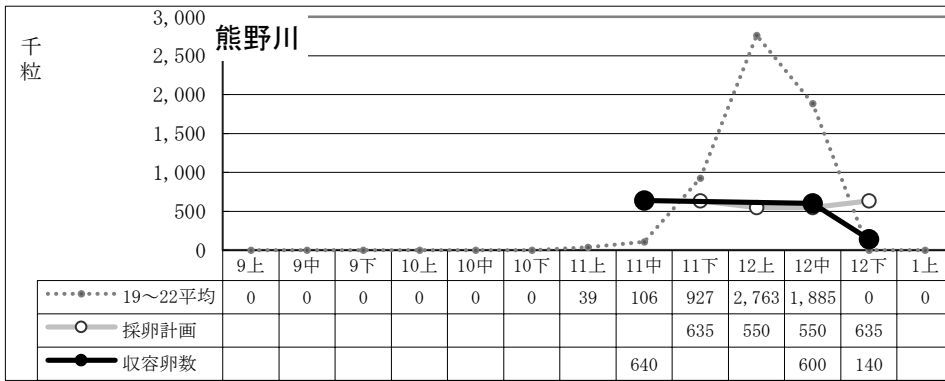
2中迄計画	17,000
総採卵数	16,360
移入	
移出	
收容卵数	16,360
達成率	96%
過不足数	△640
終漁	

採卵実績 (19~22平均/H27計画/H27実績)

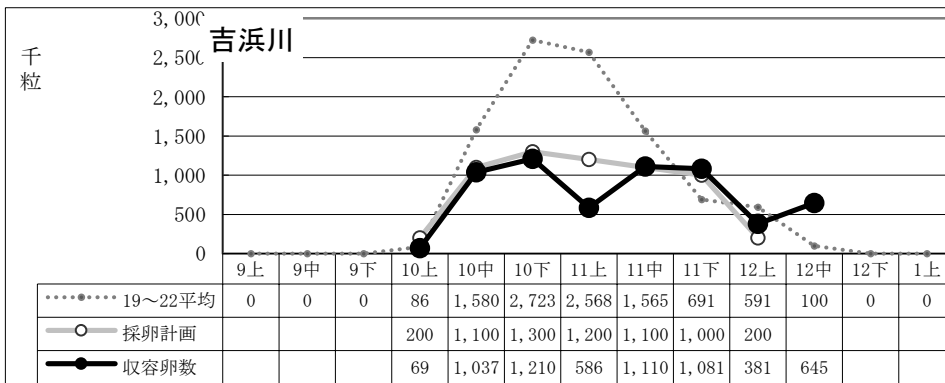
(単位:千粒)



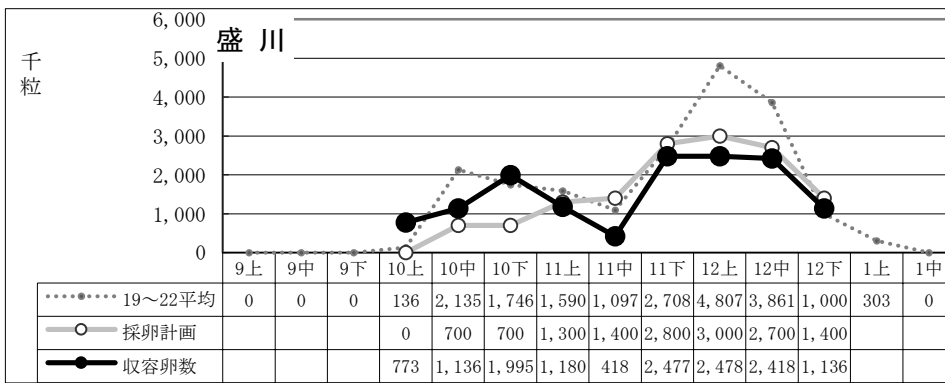
2中迄計画	22,800
総採卵数	24,010
移入	
移出	-1,081
収容卵数	22,929
達成率	101%
過不足数	+129
終漁	



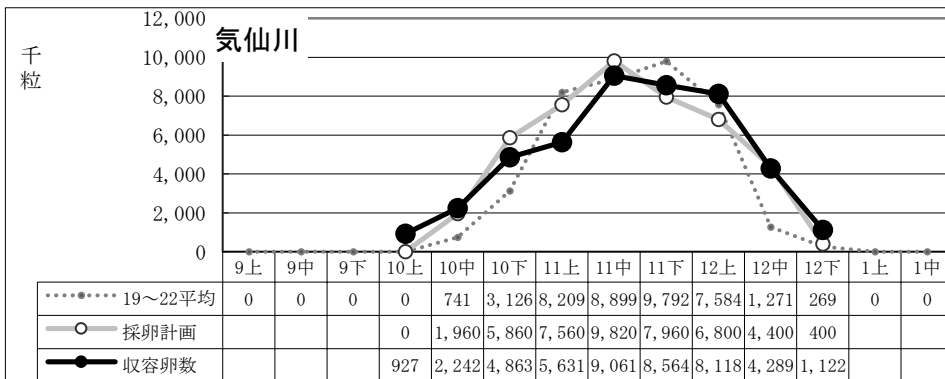
2中迄計画	2,370
総採卵数	2,464
移入	
移出	-1,084
収容卵数	1,380
達成率	58%
過不足数	△990
終漁	



2中迄計画	6,100
総採卵数	4,967
移入	
移出	1,152
収容卵数	6,119
達成率	100%
過不足数	+19
終漁	



2中迄計画	14,000
総採卵数	17,463
移入	
移出	-3,452
収容卵数	14,011
達成率	100%
過不足数	+11
終漁	



2中迄計画	44,760
総採卵数	41,675
移入	
移出	3,142
収容卵数	44,817
達成率	100%
過不足数	+57
終漁	