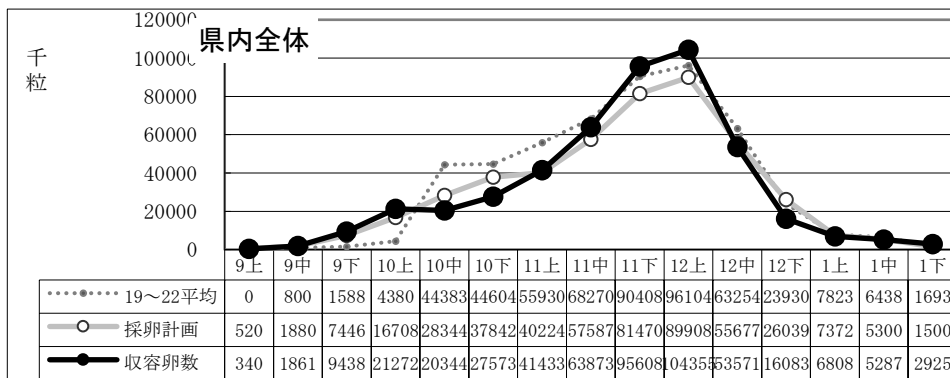
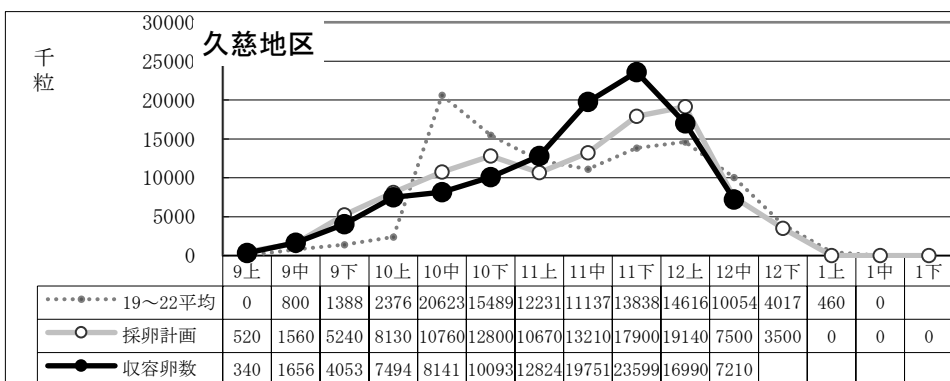


採卵実績（19～22平均/H26計画/H26実績）

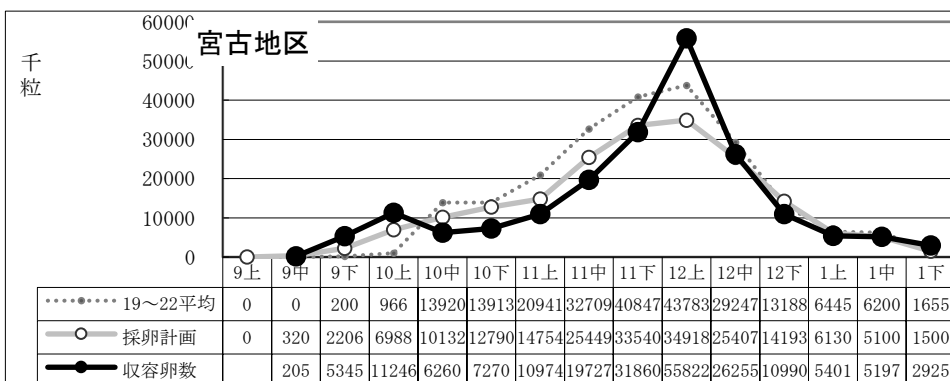
（単位：千粒）



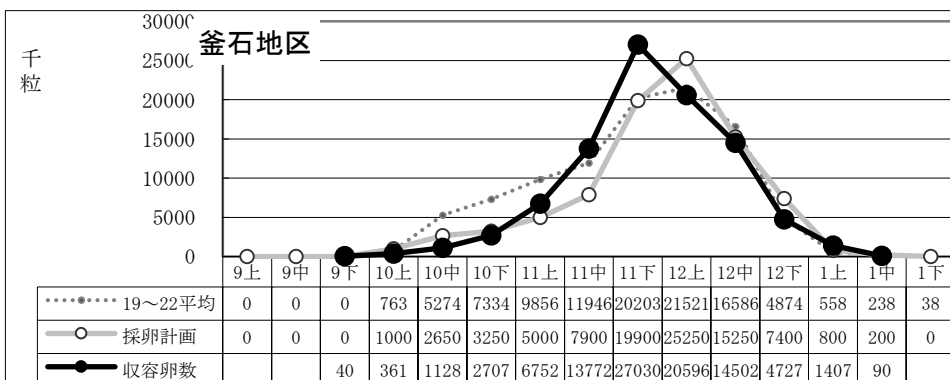
2中迄計画	457,817
総採卵数	467,221
移出入	±52,095
収容卵数	471,141
達成率	103%
過不足数	+13,324
<b>終漁</b>	



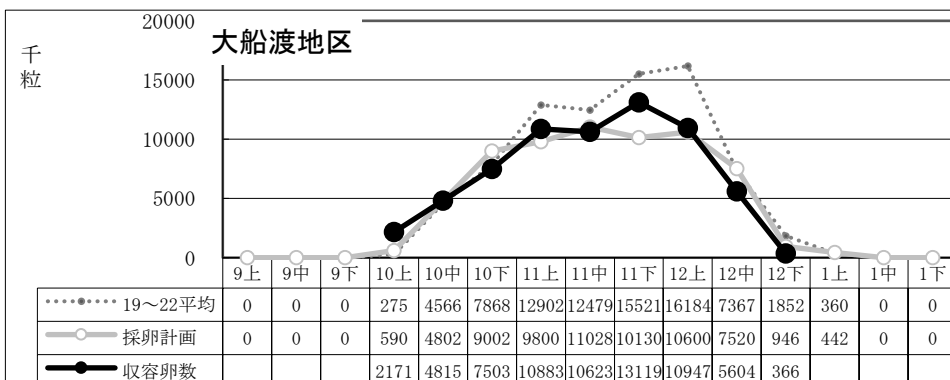
2中迄計画	110,930
総採卵数	116,451
移入	4,858
移出	-9,158
収容卵数	112,151
達成率	101%
過不足数	+1,221



2中迄計画	193,427
総採卵数	189,448
移入	24,569
移出	-14,170
収容卵数	199,847
達成率	103%
過不足数	+6,420



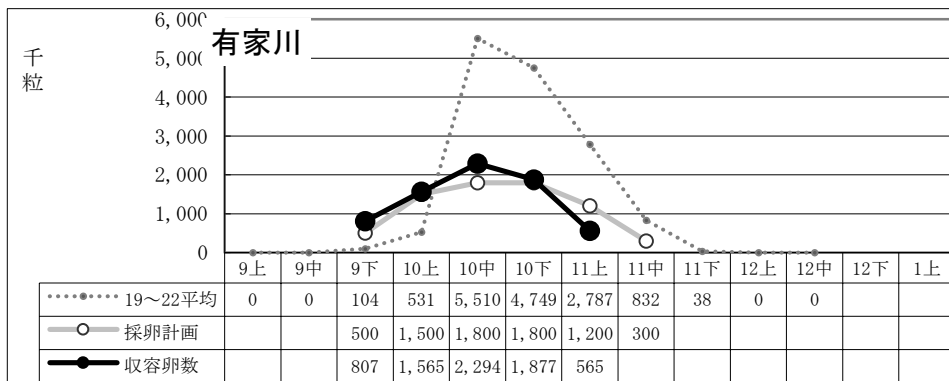
2中迄計画	88,600
総採卵数	85,897
移入	21,791
移出	-14,576
収容卵数	93,112
達成率	105%
過不足数	+4,512



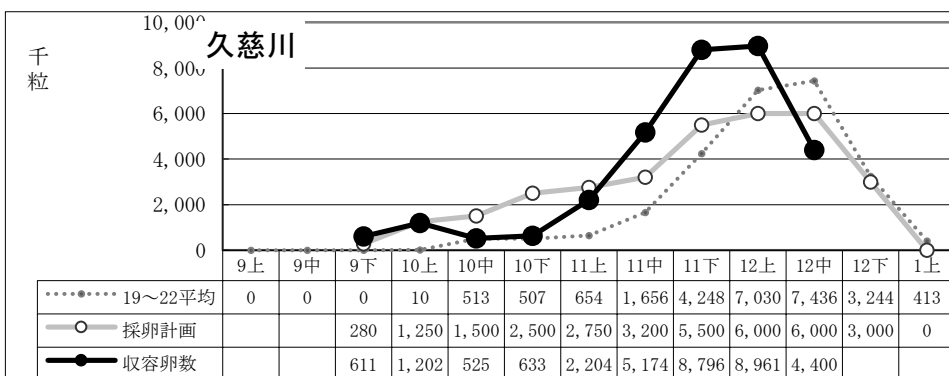
2中迄計画	64,860
総採卵数	75,425
移入	877
移出	-10,271
収容卵数	66,031
達成率	102%
過不足数	+1,171

採卵実績 (19~22平均/H26計画/H26実績)

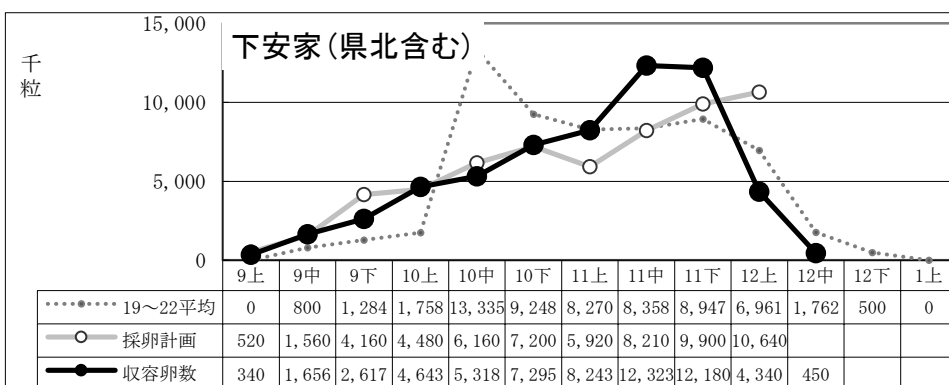
(単位:千粒)



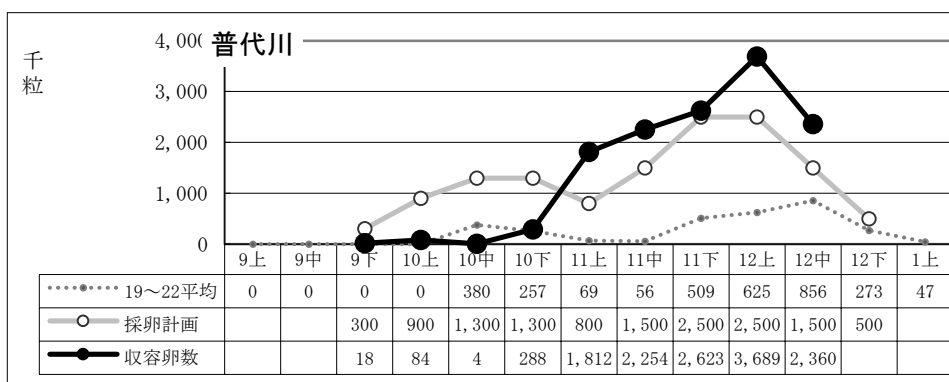
2中迄計画	7,100
総採卵数	6,744
移入	364
移出	
收容卵数	7,108
達成率	100%
過不足数	+8
<b>終漁</b>	



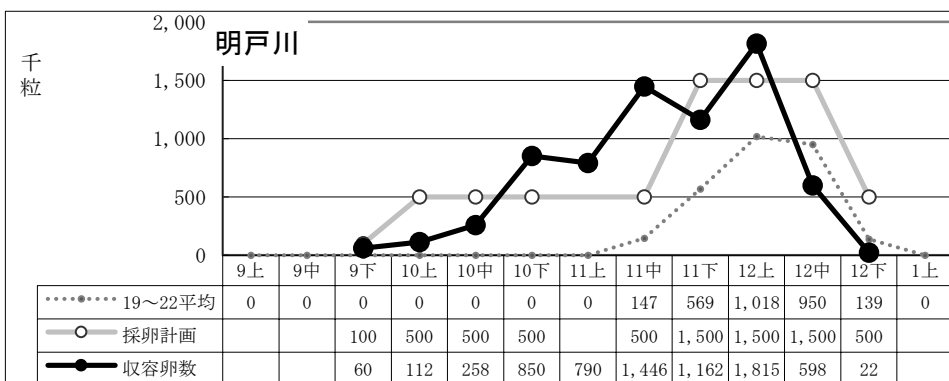
2中迄計画	31,980
総採卵数	38,843
移入	
移出	-6,337
收容卵数	32,506
達成率	102%
過不足数	+526
<b>終漁</b>	



2中迄計画	58,750
総採卵数	61,205
移入	
移出	-1,800
收容卵数	59,405
達成率	101%
過不足数	+655
<b>終漁</b>	



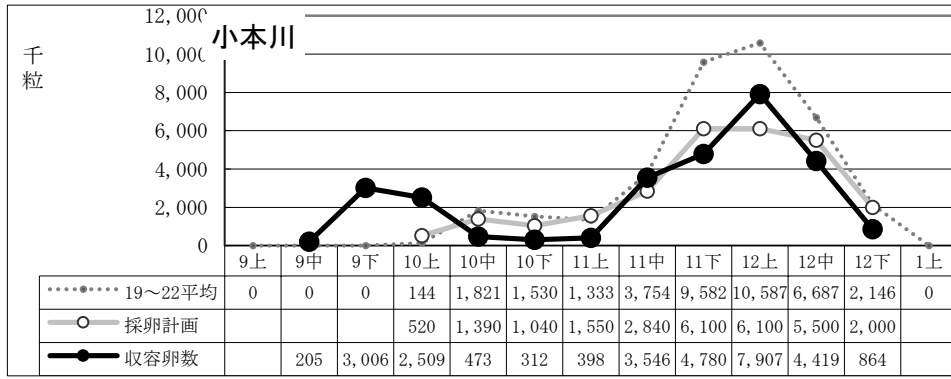
2中迄計画	13,100
総採卵数	8,638
移入	4,494
移出	
收容卵数	13,132
達成率	100%
過不足数	+32
<b>終漁</b>	



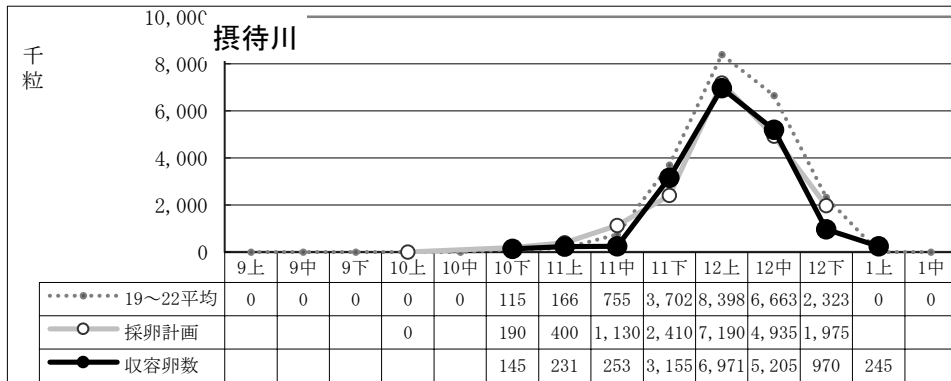
2中迄計画	7,100
総採卵数	5,613
移入	1,500
移出	
收容卵数	7,113
達成率	100%
過不足数	+13
<b>終漁</b>	

採卵実績 (19~22平均/H26計画/H26実績)

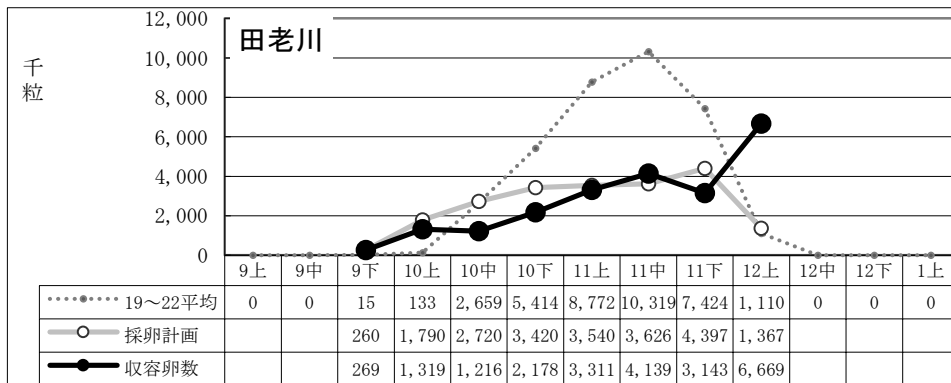
(単位:千粒)



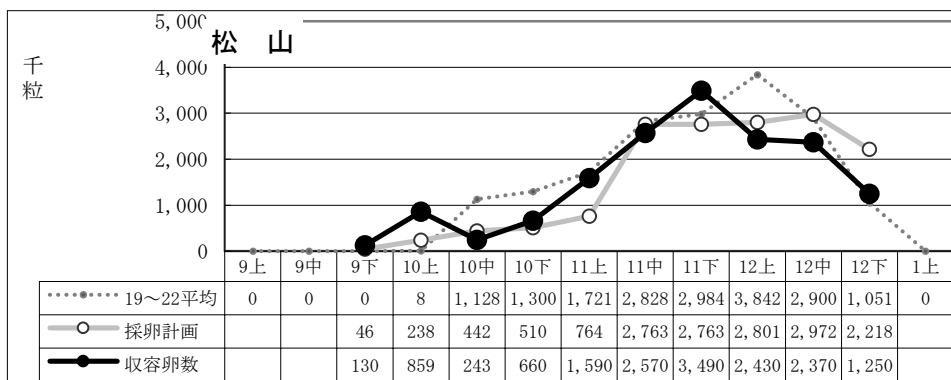
2中迄計画	27,040
総採卵数	38,239
移入	
移出	-9,820
收容卵数	28,419
達成率	105%
過不足数	+1,379
<b>終漁</b>	



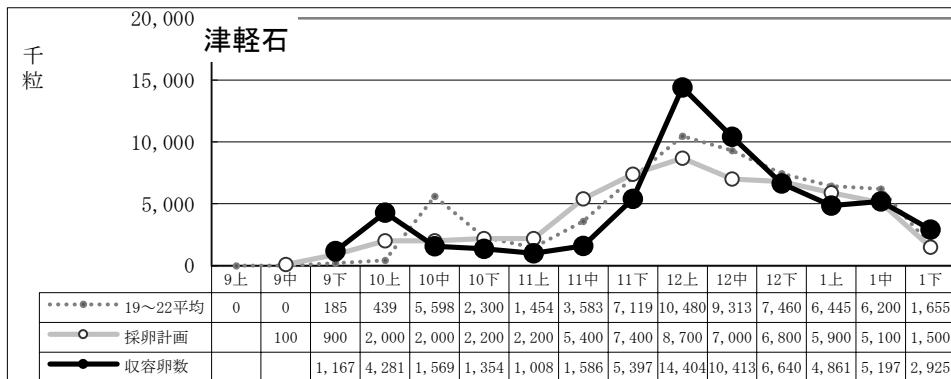
2中迄計画	18,230
総採卵数	8,015
移入	9,160
移出	
收容卵数	17,175
達成率	94%
過不足数	△1,055
<b>終漁</b>	



2中迄計画	21,120
総採卵数	21,822
移入	422
移出	
收容卵数	22,244
達成率	105%
過不足数	+1,124
<b>終漁</b>	



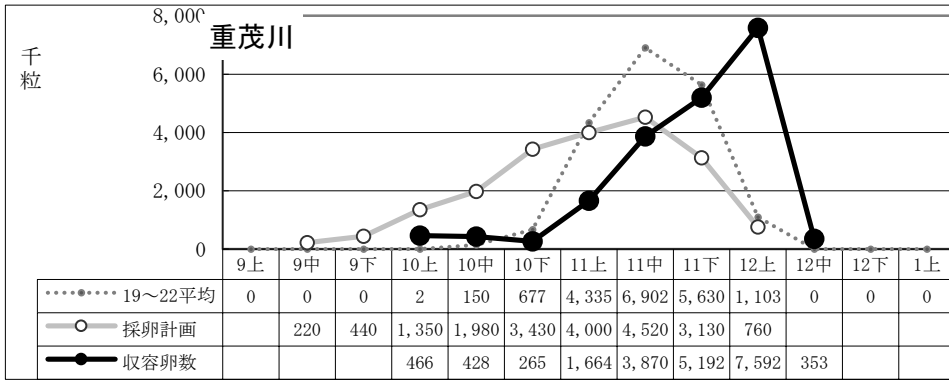
2中迄計画	15,517
総採卵数	18,072
移入	
移出	-2,480
收容卵数	15,592
達成率	100%
過不足数	+75
<b>終漁</b>	



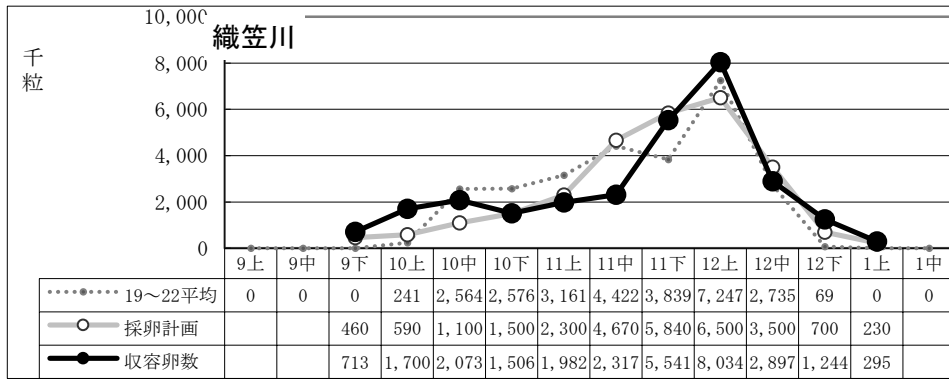
2中迄計画	57,200
総採卵数	63,042
移入	
移出	-1,870
收容卵数	61,172
達成率	107%
過不足数	+3,972
<b>終漁</b>	

採卵実績 (19~22平均/H26計画/H26実績)

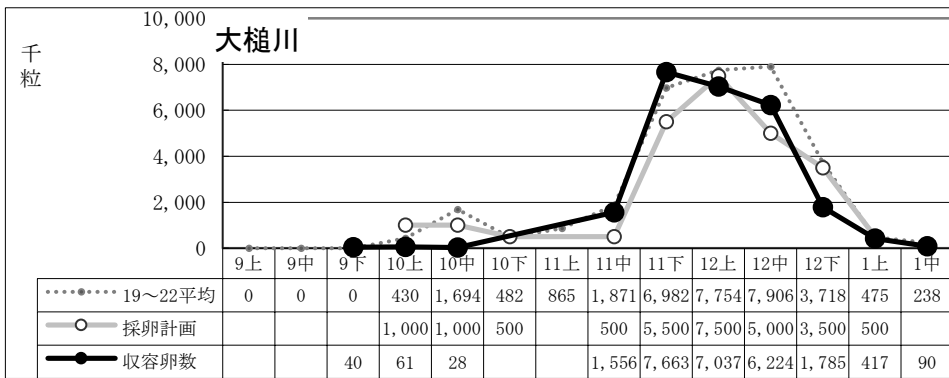
(単位:千粒)



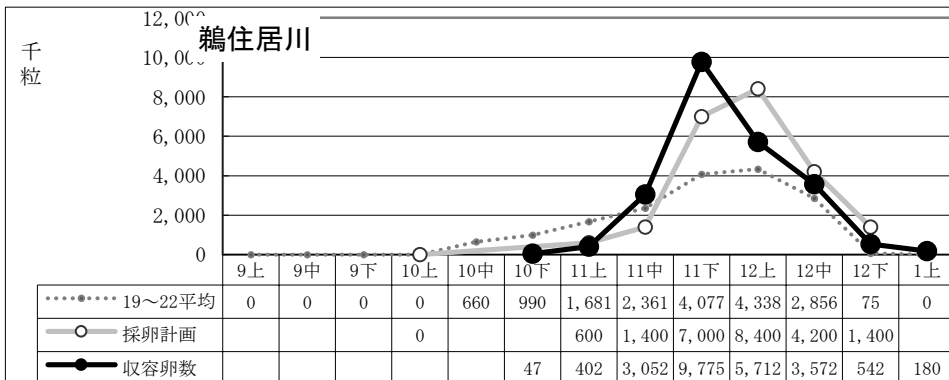
2中迄計画	19,830
総採卵数	9,359
移入	10,471
移出	
收容卵数	19,830
達成率	100%
過不足数	+0
<b>終漁</b>	



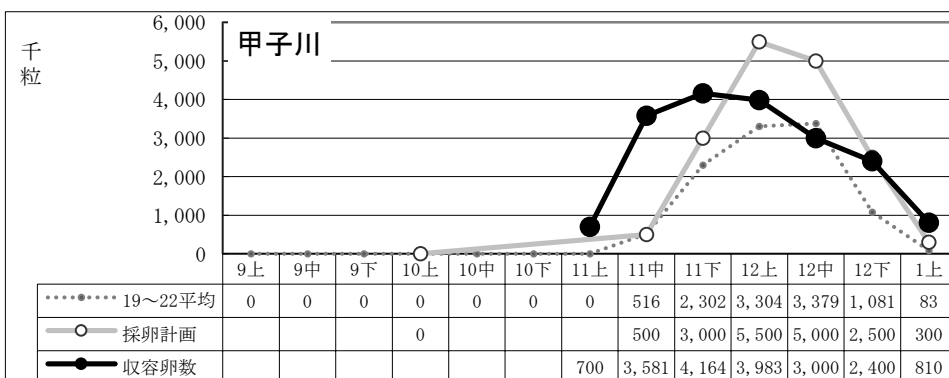
2中迄計画	27,390
総採卵数	25,286
移入	3,016
移出	
收容卵数	28,302
達成率	103%
過不足数	+912
<b>終漁</b>	



2中迄計画	25,000
総採卵数	14,680
移入	10,221
移出	
收容卵数	24,901
達成率	100%
過不足数	△99
<b>終漁</b>	



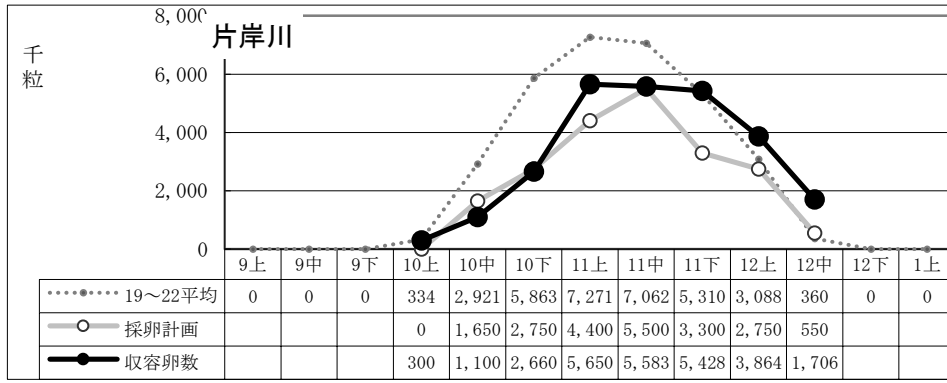
2中迄計画	23,000
総採卵数	11,712
移入	11,570
移出	
收容卵数	23,282
達成率	101%
過不足数	+282
<b>終漁</b>	



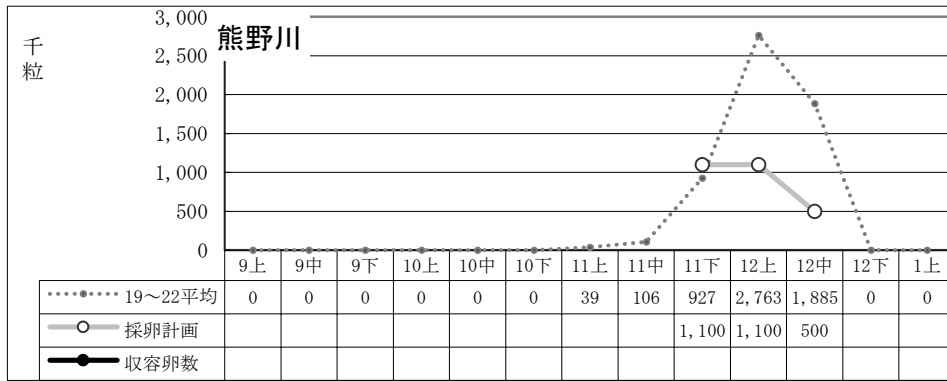
2中迄計画	17,000
総採卵数	21,138
移入	
移出	-2,500
收容卵数	18,638
達成率	110%
過不足数	+1,638
<b>終漁</b>	

採卵実績 (19~22平均/H26計画/H26実績)

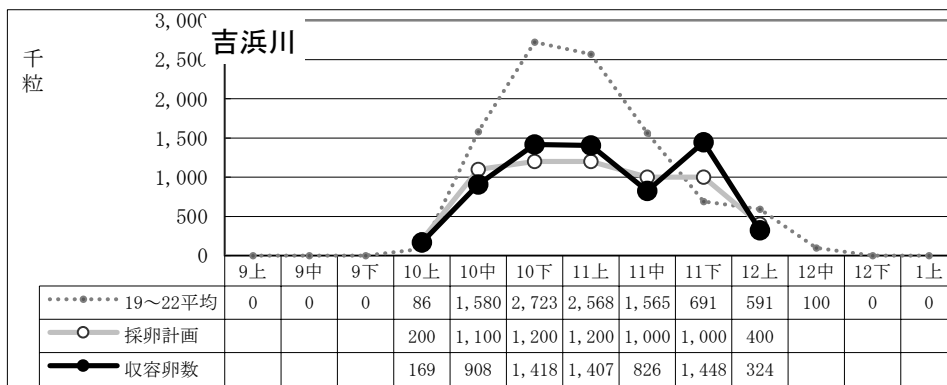
(単位:千粒)



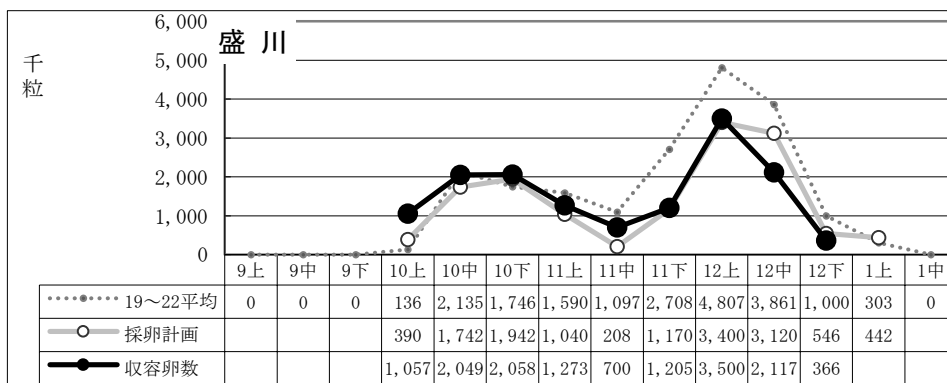
2中迄計画	20,900
総採卵数	29,835
移入	
移出	-3,544
收容卵数	26,291
達成率	126%
過不足数	+5,391
終漁	



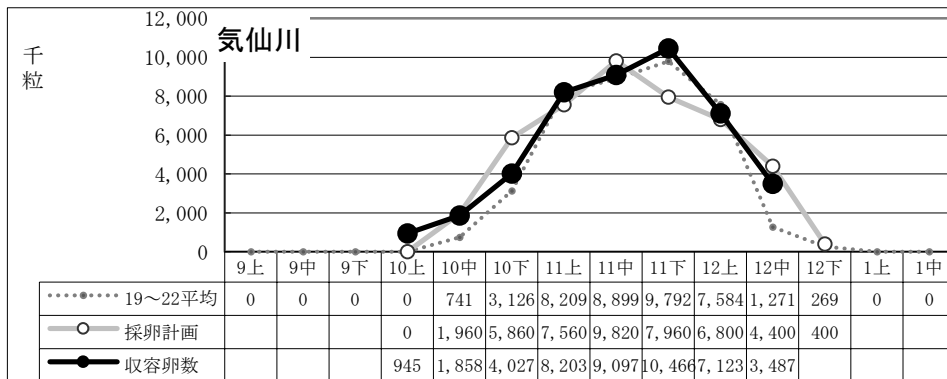
2中迄計画	2,700
総採卵数	8,532
移入	
移出	-8,532
收容卵数	0
達成率	0%
過不足数	△2,700
終漁	



2中迄計画	6,100
総採卵数	5,623
移入	877
移出	
收容卵数	6,500
達成率	107%
過不足数	+400
終漁	



2中迄計画	14,000
総採卵数	17,441
移入	
移出	-3,116
收容卵数	14,325
達成率	102%
過不足数	+325
終漁	



2中迄計画	44,760
総採卵数	49,447
移入	
移出	-4,241
收容卵数	45,206
達成率	101%
過不足数	+446
終漁	