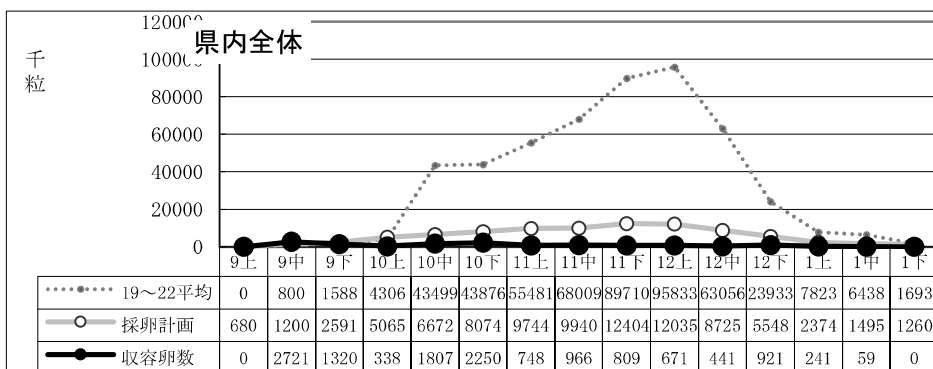
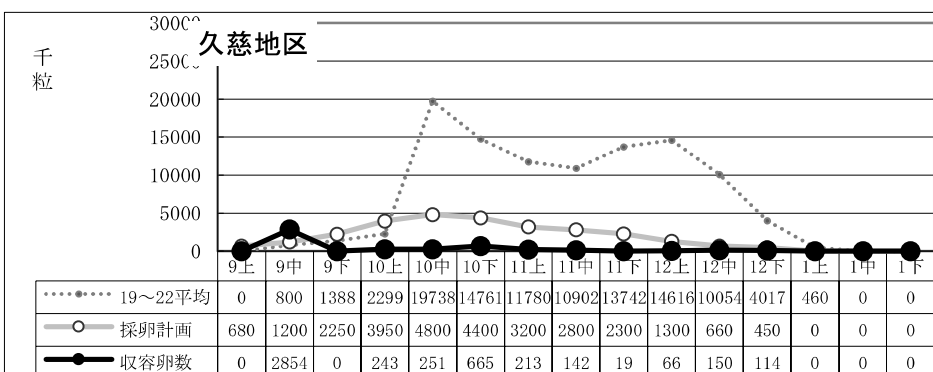


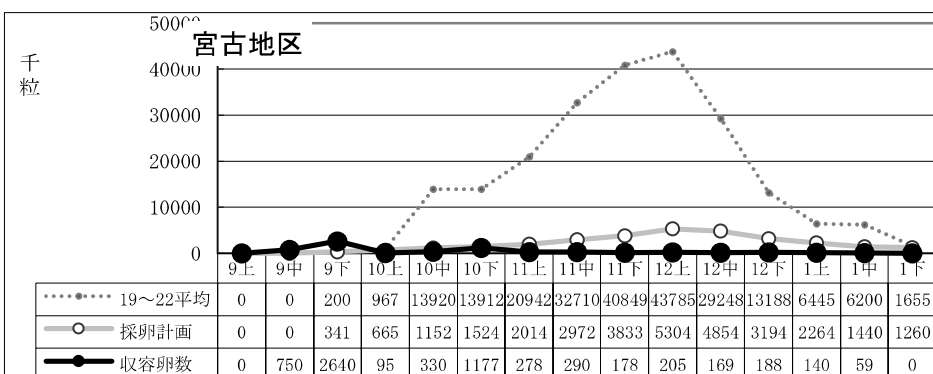
種卵收容実績 (19~22平均/R7年度 計画/R7実績)



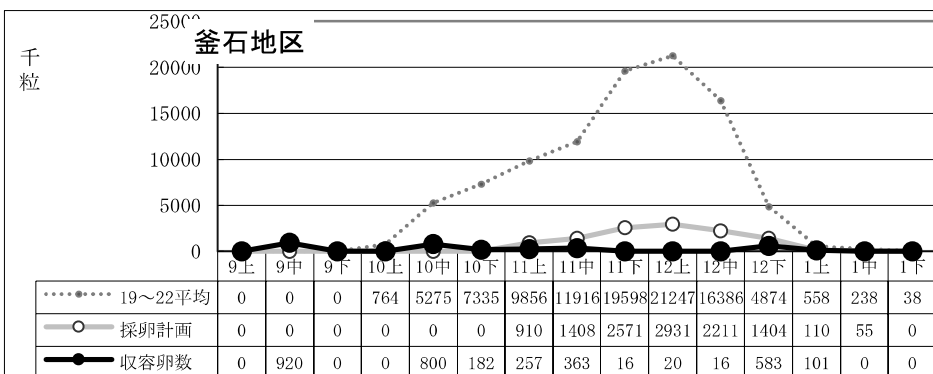
1月下迄計画	87,807
総採卵数	13,292
移出入	±0
收容卵数	13,292
達成率	15%
過不足数	△74,515



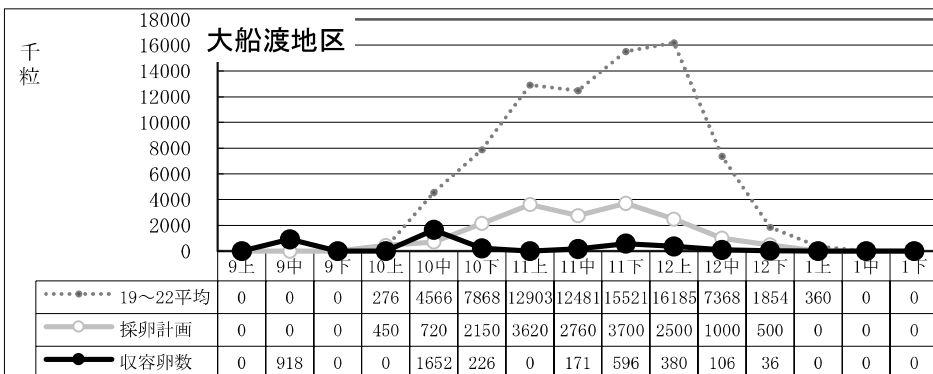
1月下迄計画	27,990
総採卵数	1,863
移入	1,427
移出	0
收容卵数	3,290
達成率	12%
過不足数	△24,700



1月下迄計画	30,817
総採卵数	3,109
移入	1,695
移出	0
收容卵数	4,804
達成率	16%
過不足数	△26,013

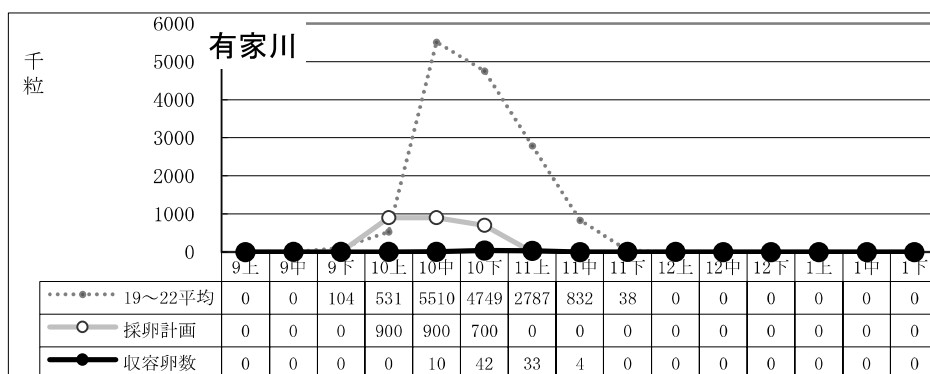


1月下迄計画	11,600
総採卵数	1,538
移入	860
移出	0
收容卵数	2,398
達成率	21%
過不足数	△9,202

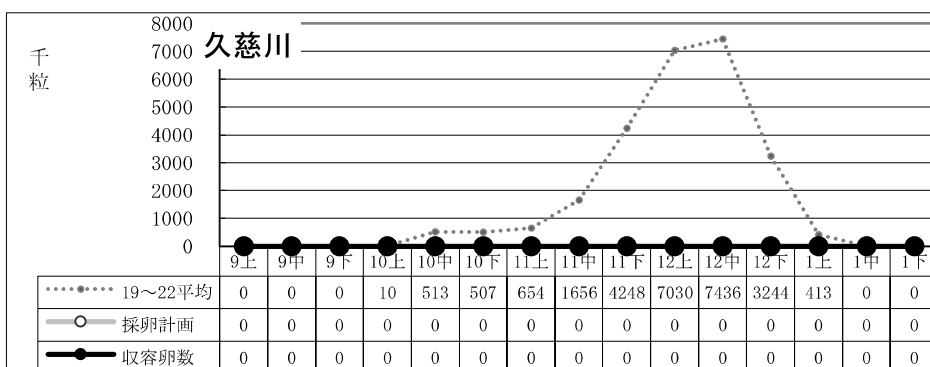


1月下迄計画	17,400
総採卵数	1,515
移入	1,285
移出	0
收容卵数	2,800
達成率	16%
過不足数	△14,600

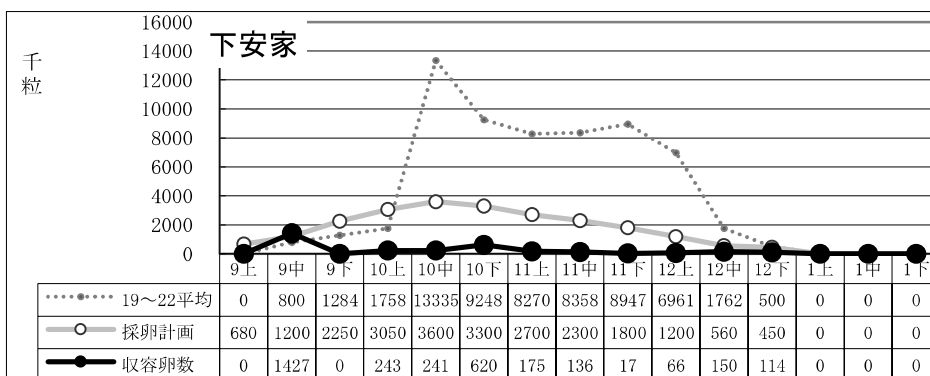
種卵收容実績 (19~22平均/R7年度 計画/R7実績)



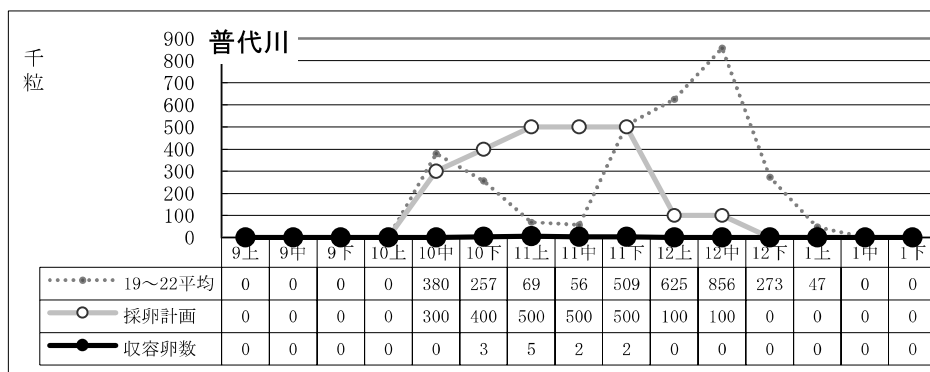
1月下迄計画	2,500
総採卵数	89
移入	0
移出	0
收容卵数	89
達成率	4%
過不足数	△2,411



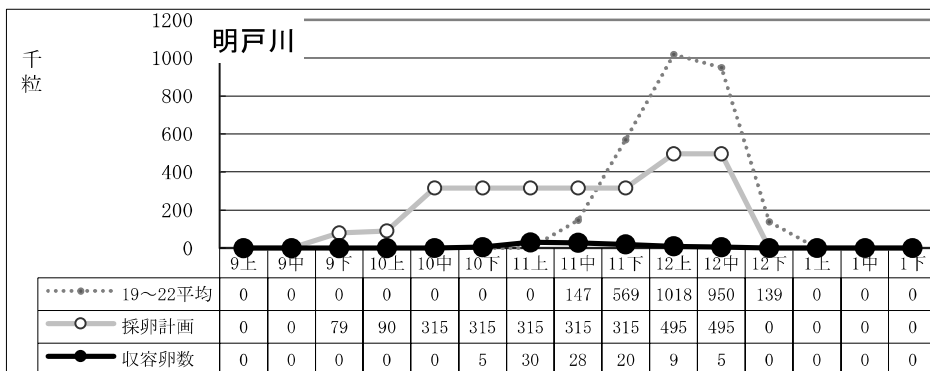
1月下迄計画	0
総採卵数	0
移入	0
移出	0
收容卵数	0
達成率	
過不足数	+0



1月下迄計画	23,090
総採卵数	1,762
移入	1,427
移出	0
收容卵数	3,189
達成率	14%
過不足数	△19,901

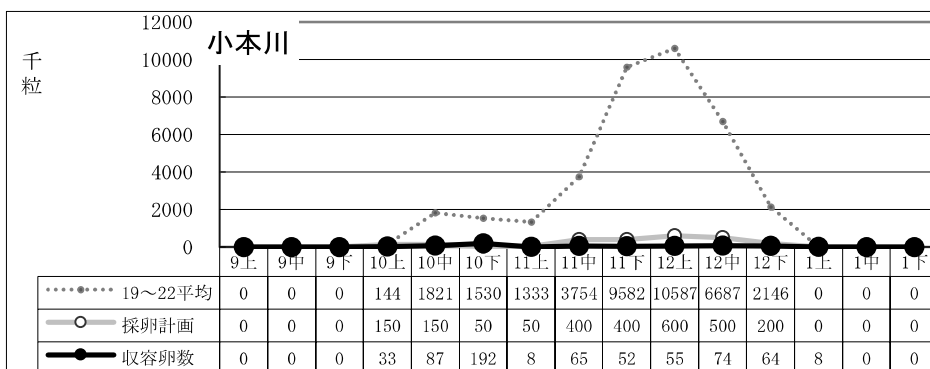


1月下迄計画	2,400
総採卵数	12
移入	0
移出	0
收容卵数	12
達成率	1%
過不足数	△2,388

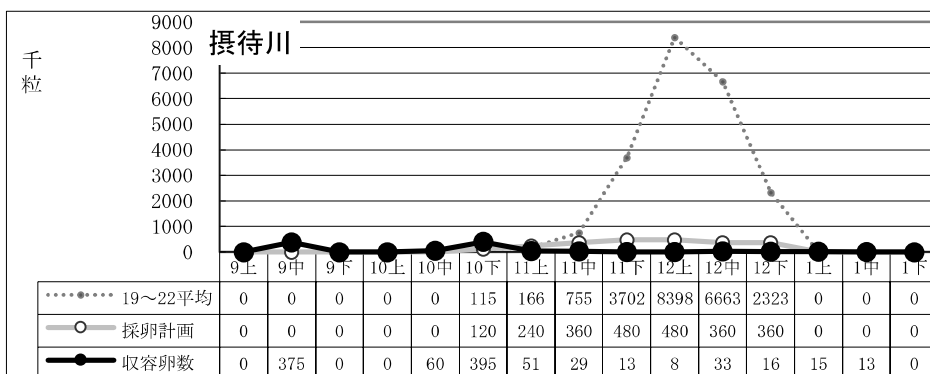


1月下迄計画	2,734
総採卵数	97
移入	0
移出	0
收容卵数	97
達成率	4%
過不足数	△2,637

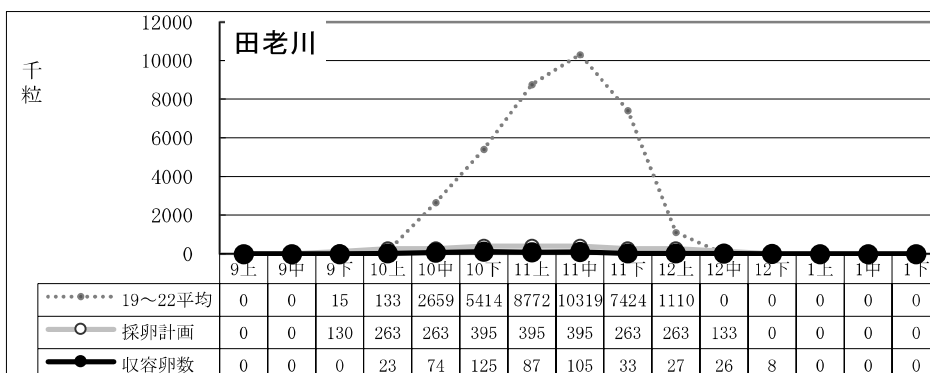
種卵收容実績 (19~22平均/R7年度 計画/R7実績)



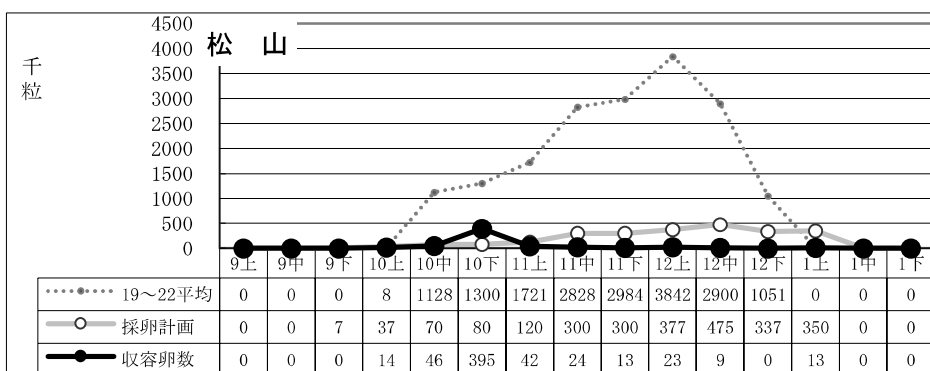
1月下迄計画	2,500
総採卵数	638
移入	0
移出	0
收容卵数	638
達成率	26%
過不足数	△1,862



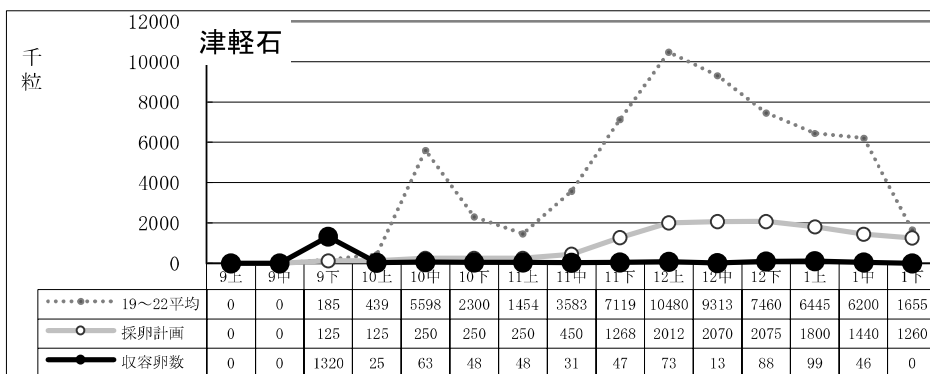
1月下迄計画	2,400
総採卵数	633
移入	375
移出	0
收容卵数	1,008
達成率	42%
過不足数	△1,392



1月下迄計画	2,500
総採卵数	508
移入	0
移出	0
收容卵数	508
達成率	20%
過不足数	△1,992

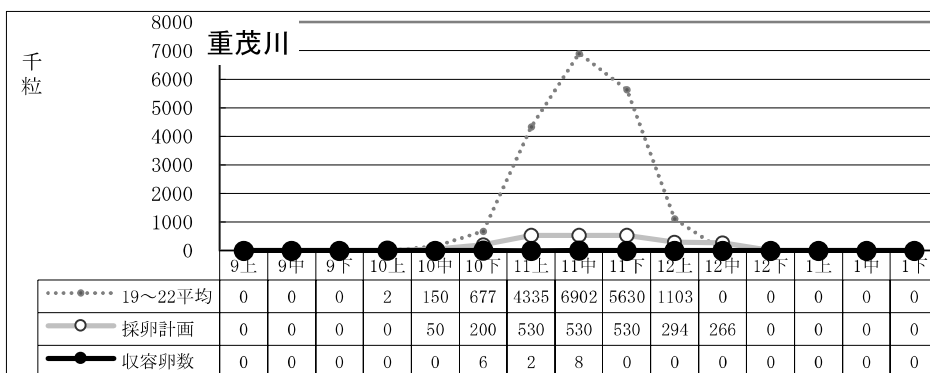


1月下迄計画	2,453
総採卵数	579
移入	0
移出	0
收容卵数	579
達成率	24%
過不足数	△1,874

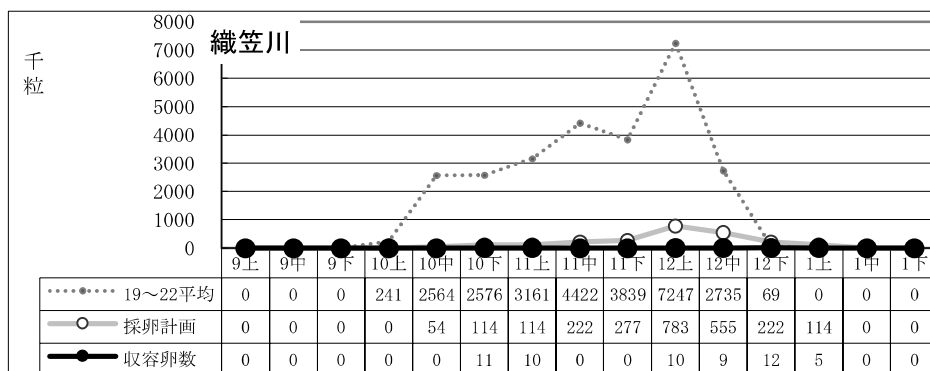


1月下迄計画	13,375
総採卵数	581
移入	1,320
移出	0
收容卵数	1,901
達成率	14%
過不足数	△11,474

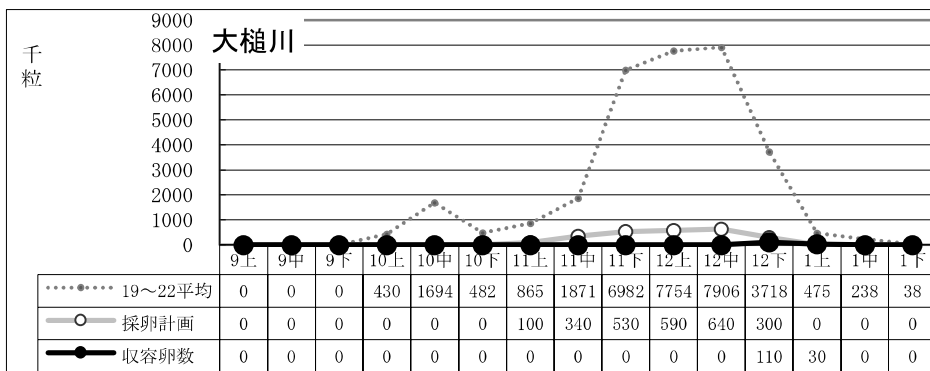
種卵收容実績 (19~22平均/R7年度 計画/R7実績)



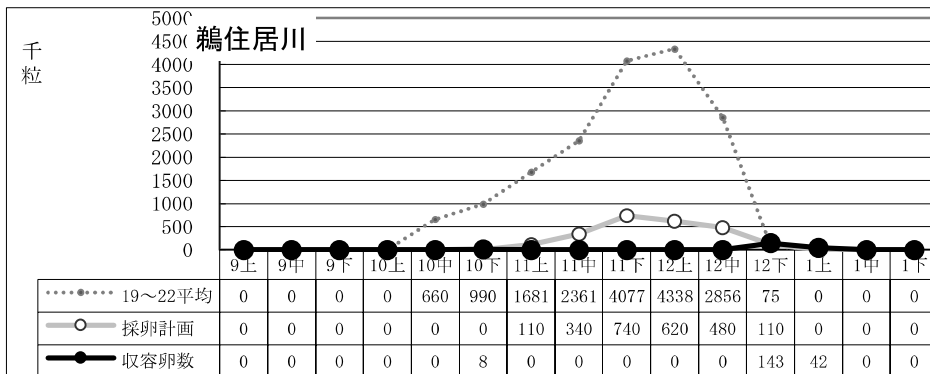
1月下迄計画	2,400
総採卵数	16
移入	0
移出	0
收容卵数	16
達成率	1%
過不足数	△2,384



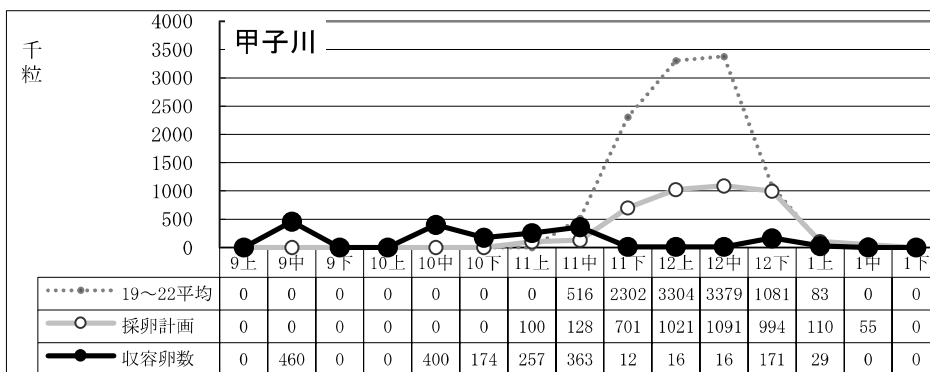
1月下迄計画	2,455
総採卵数	57
移入	0
移出	0
收容卵数	57
達成率	2%
過不足数	△2,398



1月下迄計画	2,500
総採卵数	140
移入	0
移出	0
收容卵数	140
達成率	6%
過不足数	△2,360

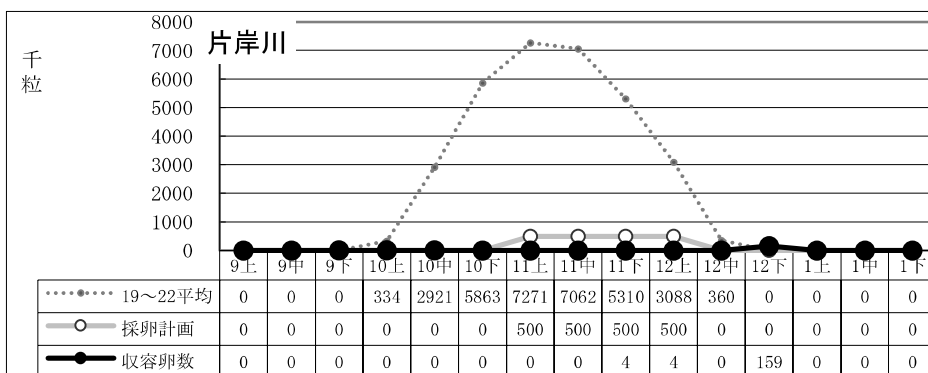


1月下迄計画	2,400
総採卵数	193
移入	0
移出	0
收容卵数	193
達成率	8%
過不足数	△2,207

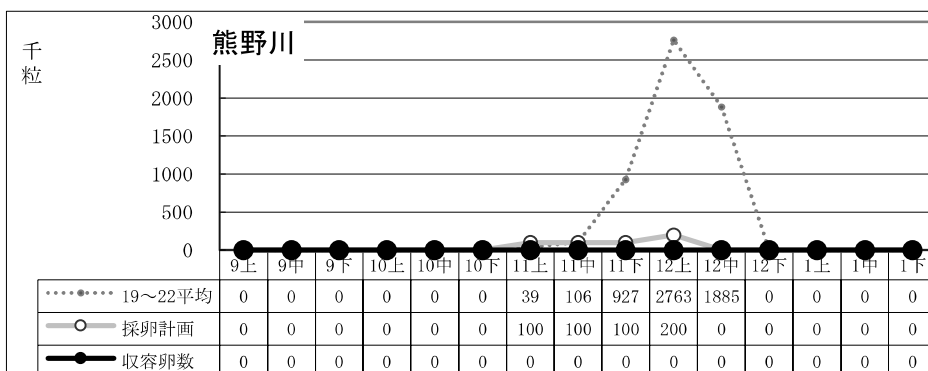


1月下迄計画	4,200
総採卵数	1,038
移入	860
移出	0
收容卵数	1,898
達成率	45%
過不足数	△2,302

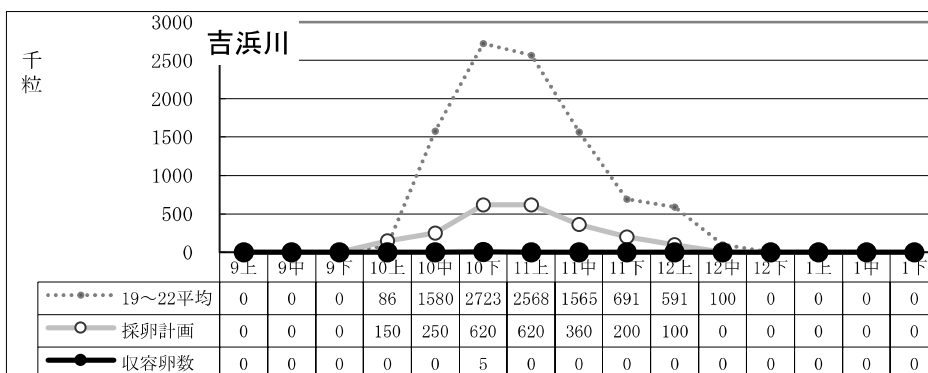
種卵收容実績 (19~22平均/R7年度 計画/R7実績)



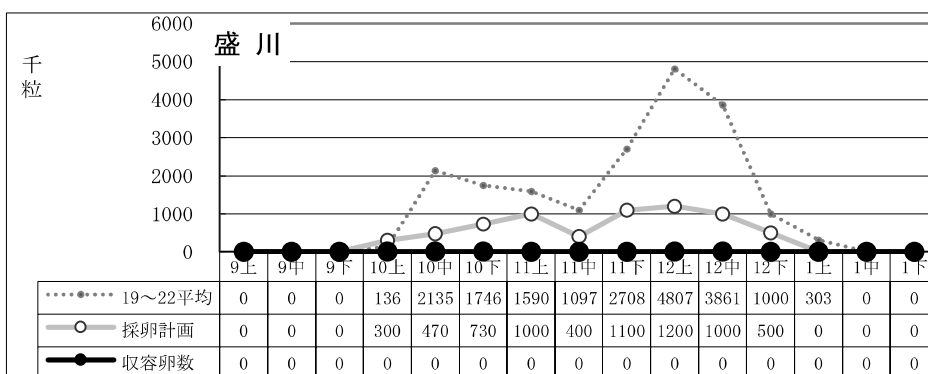
1月下迄計画	2,000
総採卵数	167
移入	0
移出	0
收容卵数	167
達成率	8%
過不足数	△1,833



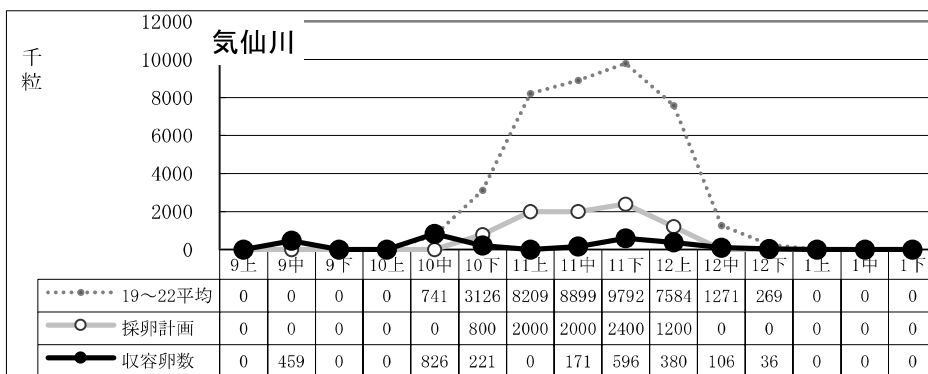
1月下迄計画	500
総採卵数	0
移入	0
移出	0
收容卵数	0
達成率	0%
過不足数	△500



1月下迄計画	2,300
総採卵数	5
移入	0
移出	0
收容卵数	5
達成率	0%
過不足数	△2,295



1月下迄計画	6,700
総採卵数	0
移入	0
移出	0
收容卵数	0
達成率	0%
過不足数	△6,700



1月下迄計画	8,400
総採卵数	1,510
移入	1,285
移出	0
收容卵数	2,795
達成率	33%
過不足数	△5,605