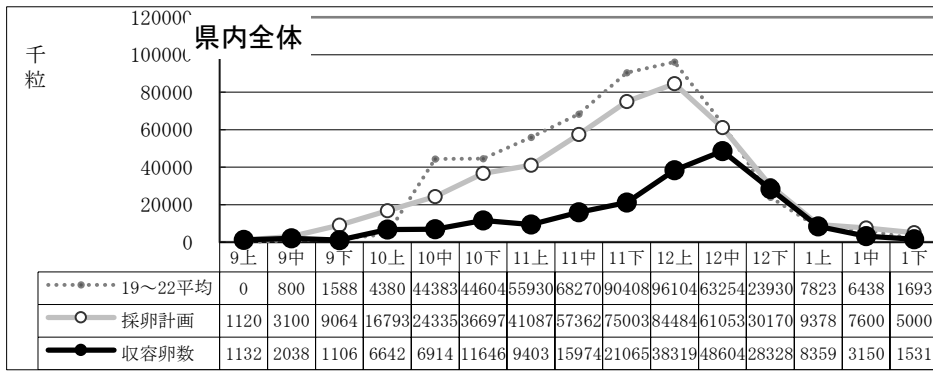
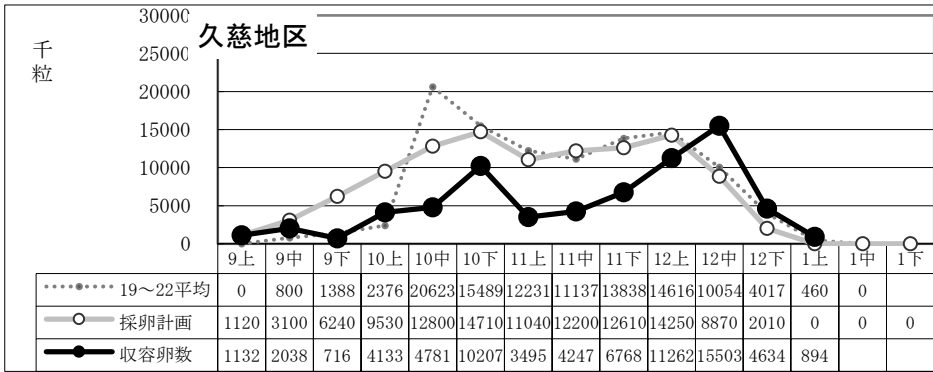


種卵收容実績 (19~22平均/R1計画/R1実績)

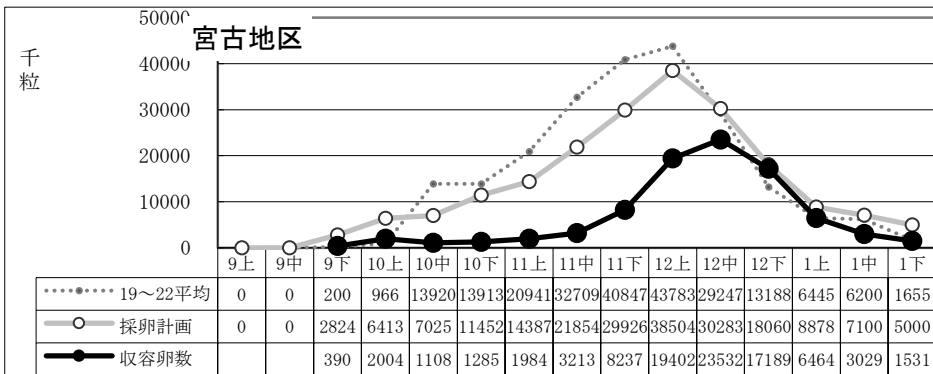
(単位:千粒)



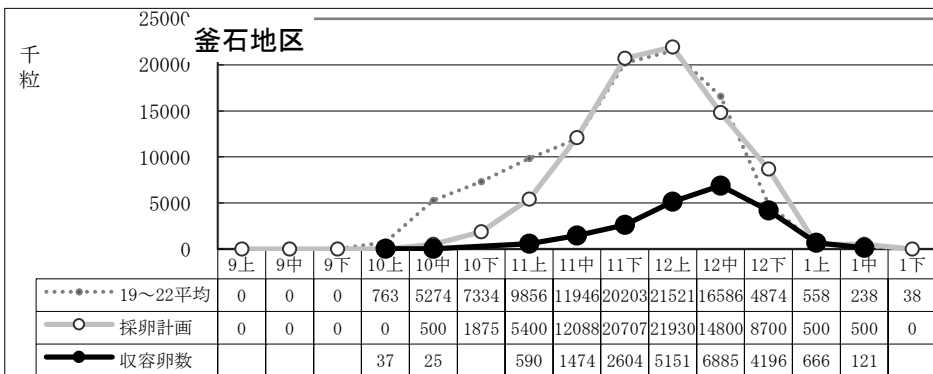
2中迄計画	464,246
総採卵数	204,609
移出	
收容卵数	204,922
達成率	44%
過不足数	△259,324
	2/20 迄



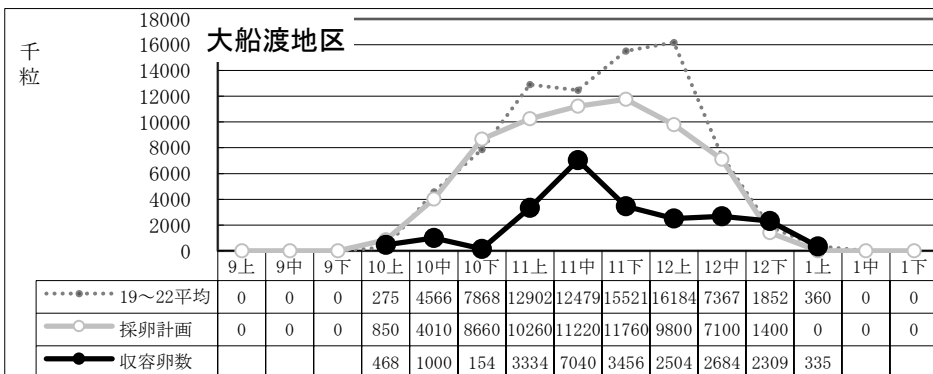
2中迄計画	108,480
総採卵数	70,541
移入	188
移出	-3,381
收容卵数	69,810
達成率	64%
過不足数	△38,670



2中迄計画	203,706
総採卵数	89,348
移入	8,404
移出	-5,211
收容卵数	90,079
達成率	44%
過不足数	△113,627



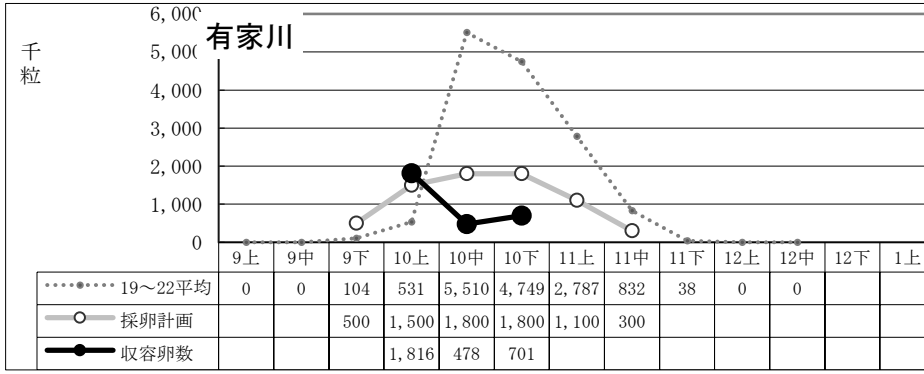
2中迄計画	87,000
総採卵数	21,749
移入	1,234
移出	-1,234
收容卵数	21,749
達成率	25%
過不足数	△65,251



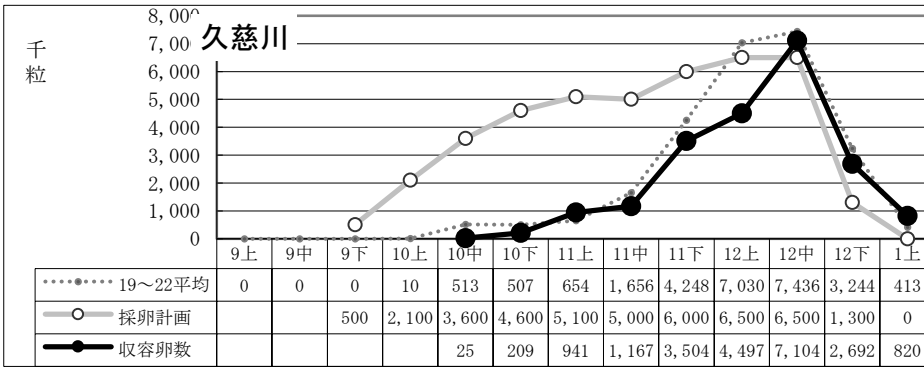
2中迄計画	65,060
総採卵数	22,971
移入	10,452
移出	-9,826
收容卵数	23,284
達成率	36%
過不足数	△41,776

種卵收容実績 (19~22平均/R1計画/R1実績)

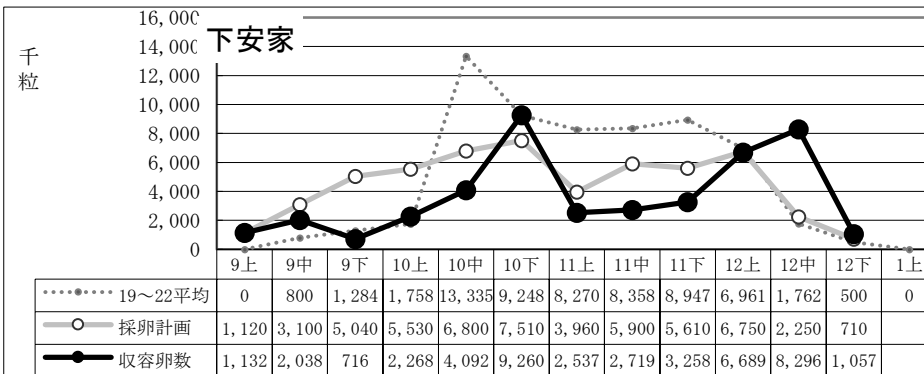
(単位:千粒)



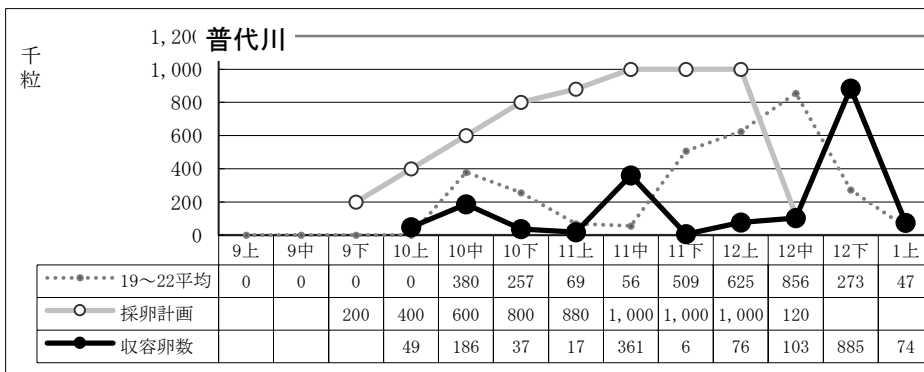
2中迄計画	7,000
総採卵数	2,807
移入	188
移出	
收容卵数	2,995
達成率	43%
過不足数	△4,005
終了	



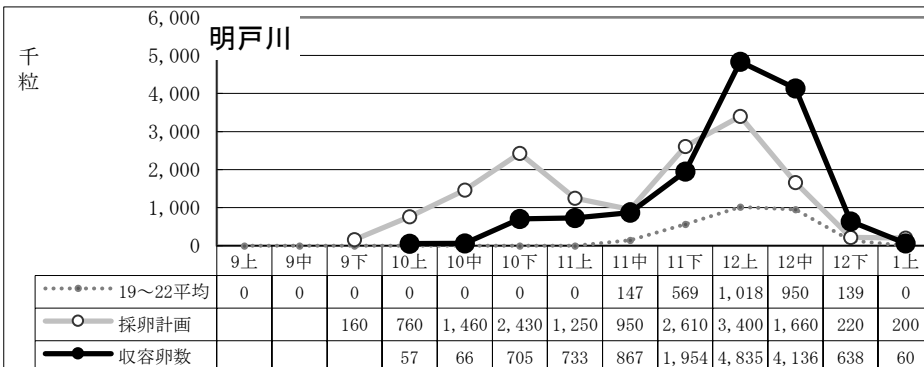
2中迄計画	41,200
総採卵数	20,959
移入	
移出	
收容卵数	20,959
達成率	51%
過不足数	△20,241
終了	



2中迄計画	54,280
総採卵数	44,793
移入	
移出	-731
收容卵数	44,062
達成率	81%
過不足数	△10,218
終了	



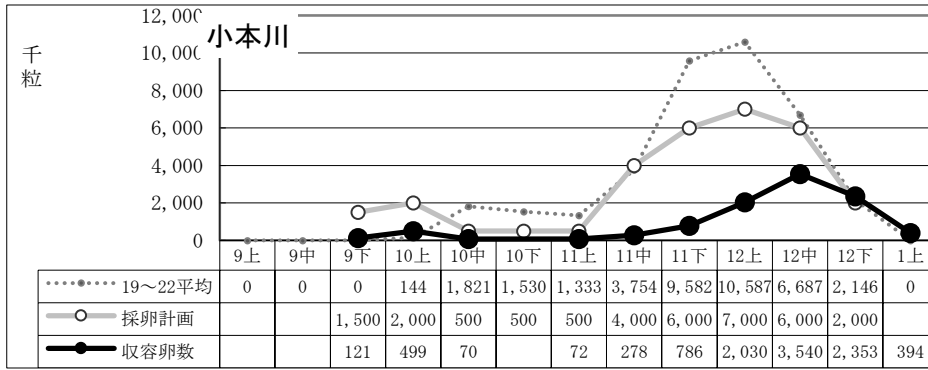
2中迄計画	6,000
総採卵数	1,794
移入	
移出	-2,462
收容卵数	1,794
達成率	30%
過不足数	△4,206
終了	



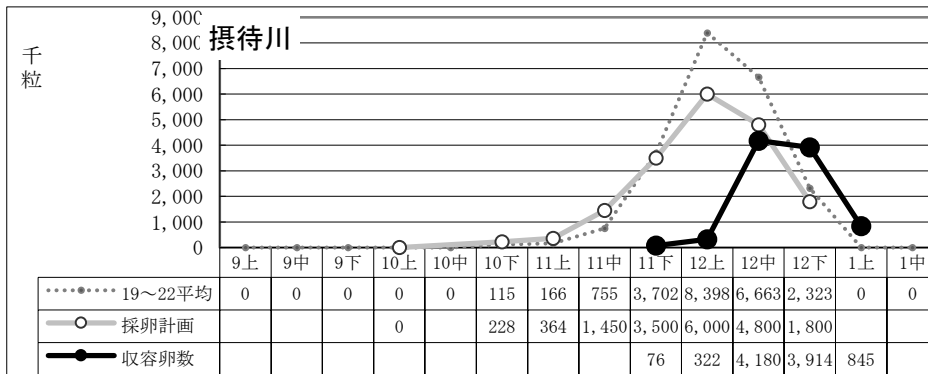
2中迄計画	15,100
総採卵数	16,513
移入	
移出	
收容卵数	14,051
達成率	93%
過不足数	△1,049
終了	

種卵收容実績 (19~22平均/R1計画/R1実績)

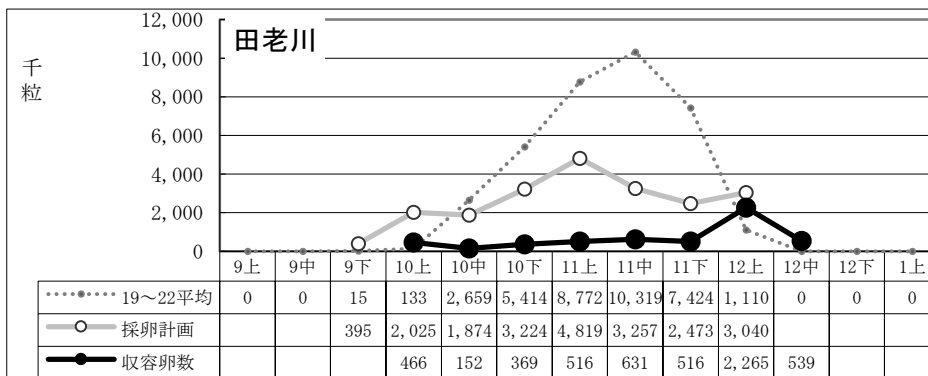
(単位:千粒)



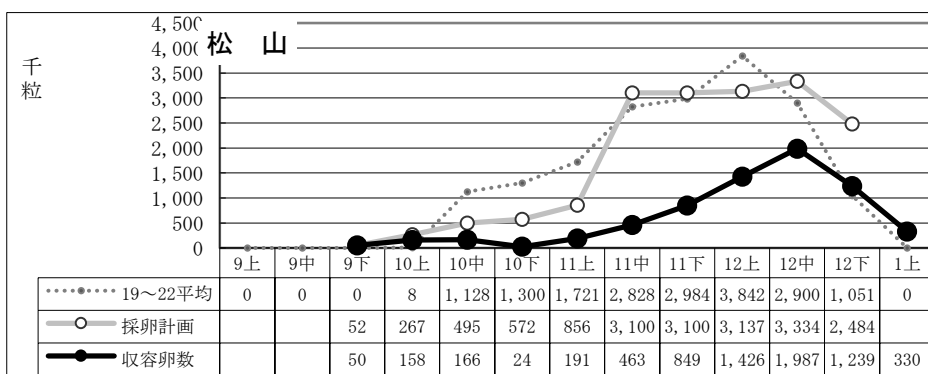
2中迄計画	30,000
総採卵数	10,237
移入	7,572
移出	
收容卵数	10,237
達成率	34%
過不足数	△19,763
終了	



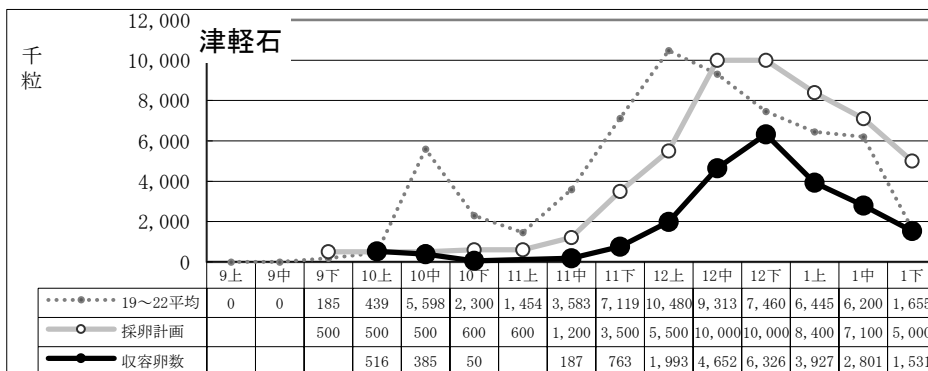
2中迄計画	18,142
総採卵数	1,765
移入	
移出	-5,211
收容卵数	9,337
達成率	51%
過不足数	△8,805
終了	



2中迄計画	21,107
総採卵数	10,665
移入	
移出	
收容卵数	5,454
達成率	26%
過不足数	△15,653
終了	



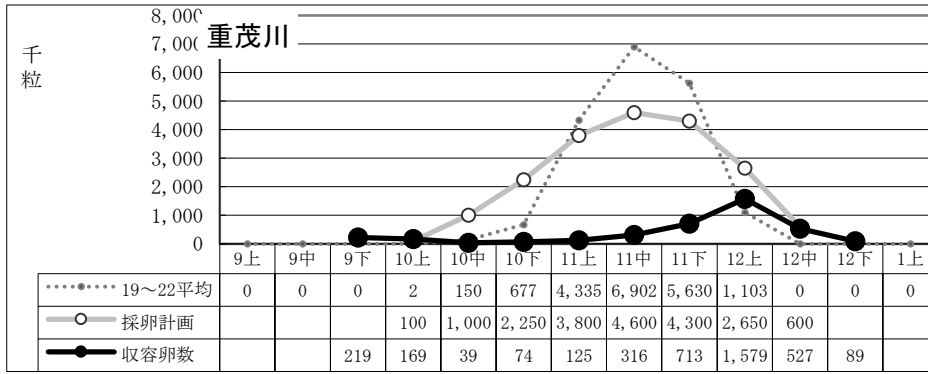
2中迄計画	17,397
総採卵数	6,960
移入	
移出	
收容卵数	6,960
達成率	40%
過不足数	△10,437
終了	



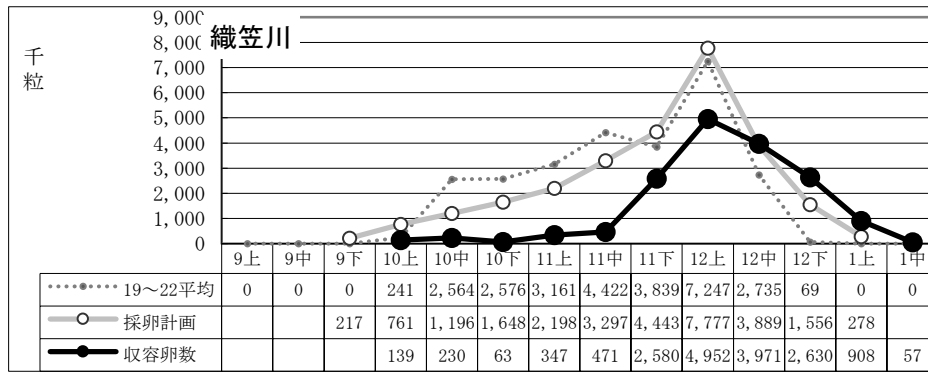
2中迄計画	55,400
総採卵数	23,842
移入	832
移出	
收容卵数	23,842
達成率	43%
過不足数	△31,558
終了	

種卵收容実績 (19~22平均/R1計画/R1実績)

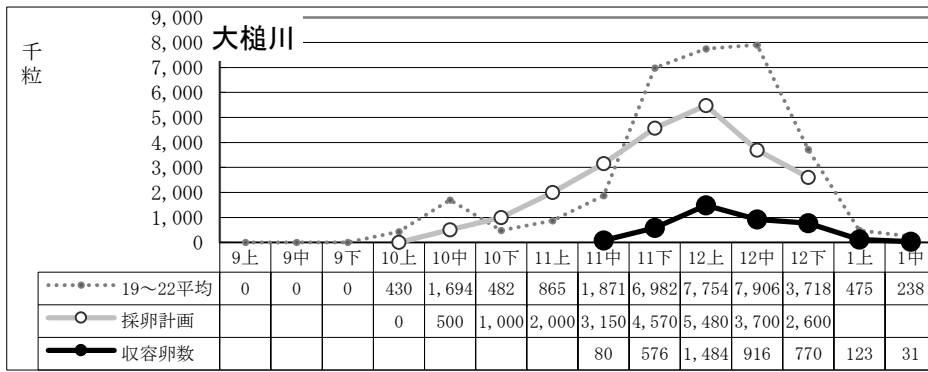
(単位:千粒)



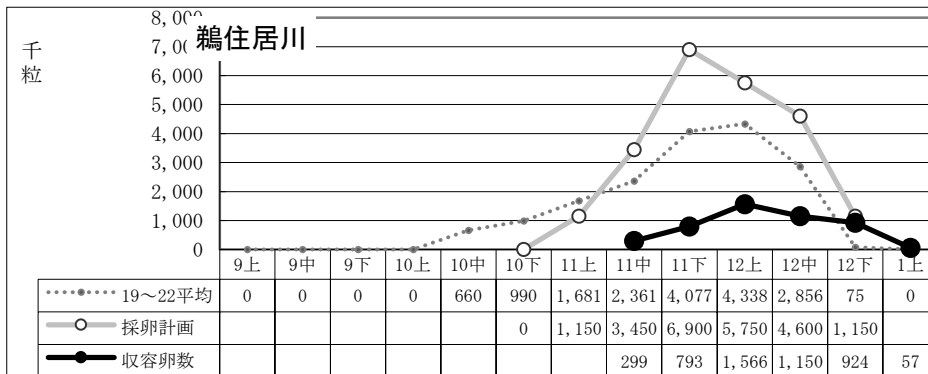
2中迄計画	19,300
総採卵数	3,018
移入 移出	
收容卵数	3,850
達成率	20%
過不足数	△15,450
終了	



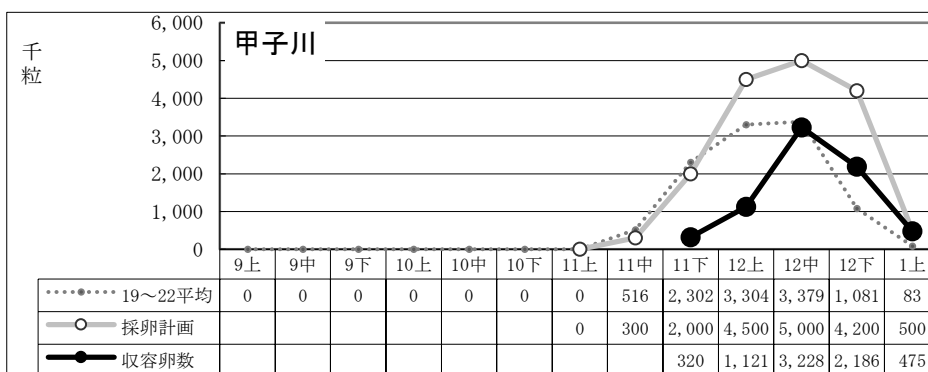
2中迄計画	27,260
総採卵数	16,348
移入 移出	
收容卵数	16,348
達成率	60%
過不足数	△10,912
終了	



2中迄計画	23,000
総採卵数	3,980
移入 移出	
收容卵数	3,980
達成率	17%
過不足数	△19,020
終了	



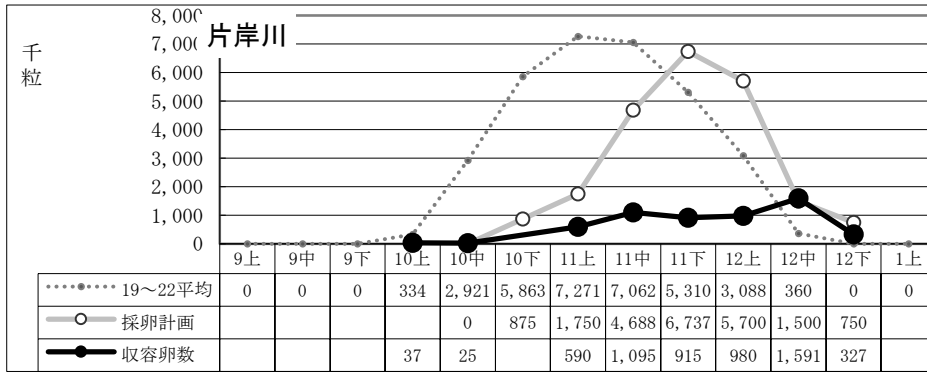
2中迄計画	23,000
総採卵数	4,789
移入 移出	
收容卵数	4,789
達成率	21%
過不足数	△18,211
終了	



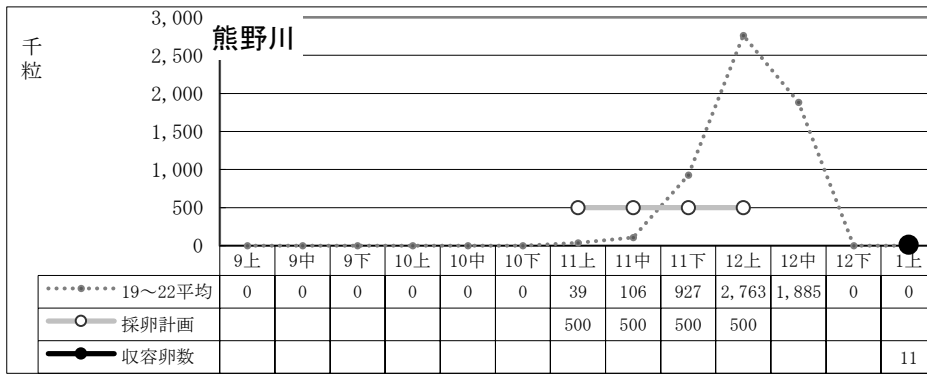
2中迄計画	17,000
総採卵数	7,420
移入 移出	1,234
收容卵数	7,420
達成率	44%
過不足数	△9,580
終了	

種卵收容実績 (19~22平均/R1計画/R1実績)

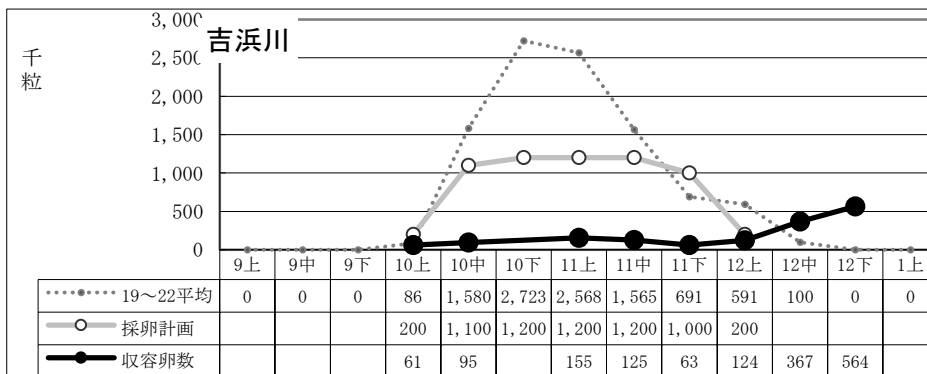
(単位:千粒)



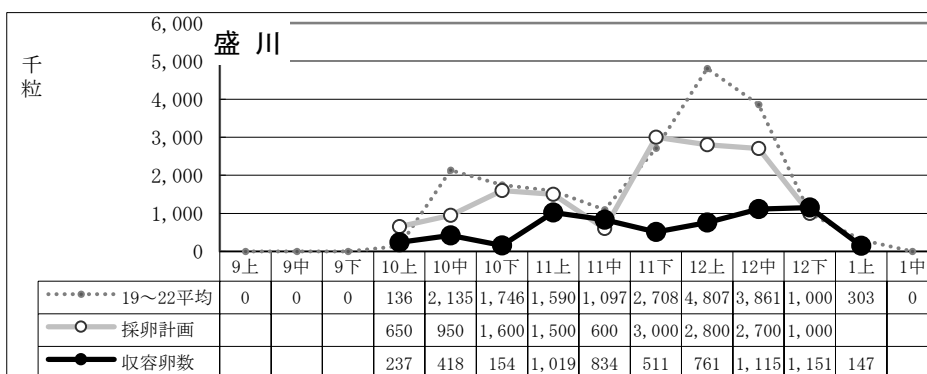
2中迄計画	22,000
総採卵数	4,326
移入	
移出	-1,234
收容卵数	5,560
達成率	25%
過不足数	△16,440
終了	



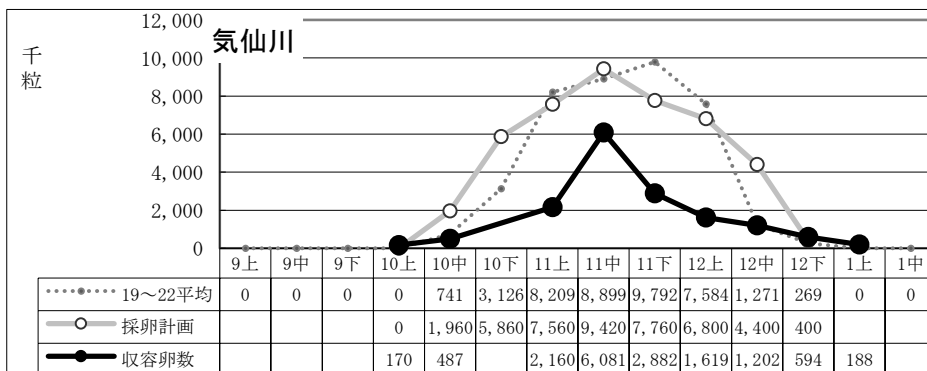
2中迄計画	2,000
総採卵数	1,234
移入	
移出	
收容卵数	0
達成率	0%
過不足数	△2,000
終了	



2中迄計画	6,100
総採卵数	1,554
移入	
移出	
收容卵数	1,554
達成率	25%
過不足数	△4,546
終了	



2中迄計画	14,800
総採卵数	6,034
移入	
移出	
收容卵数	6,347
達成率	43%
過不足数	△8,453
終了	



2中迄計画	44,160
総採卵数	15,383
移入	10,139
移出	-9,826
收容卵数	15,383
達成率	35%
過不足数	△28,777
終了	