

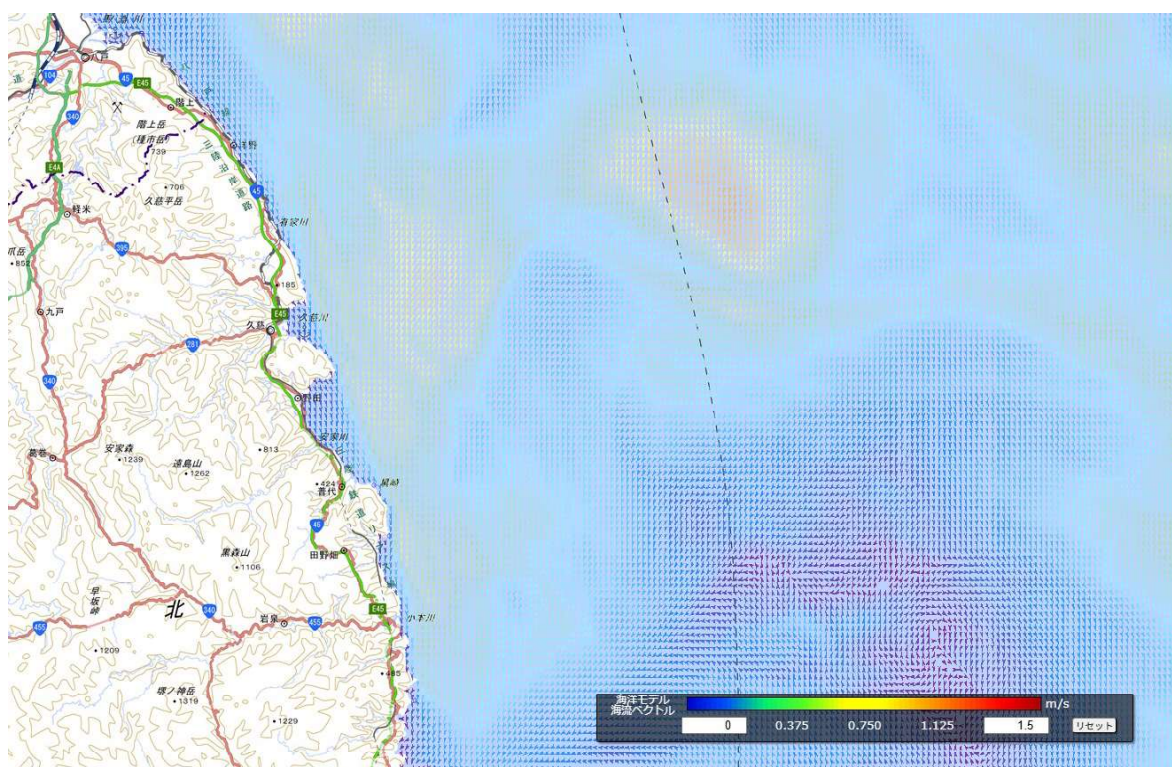
# 急潮情報 No. 1

令和8年6月24日  
岩手県水産技術センター  
TEL:0193-26-7915  
FAX:0193-26-7920  
Mail: CE0012@pref.iwate.jp

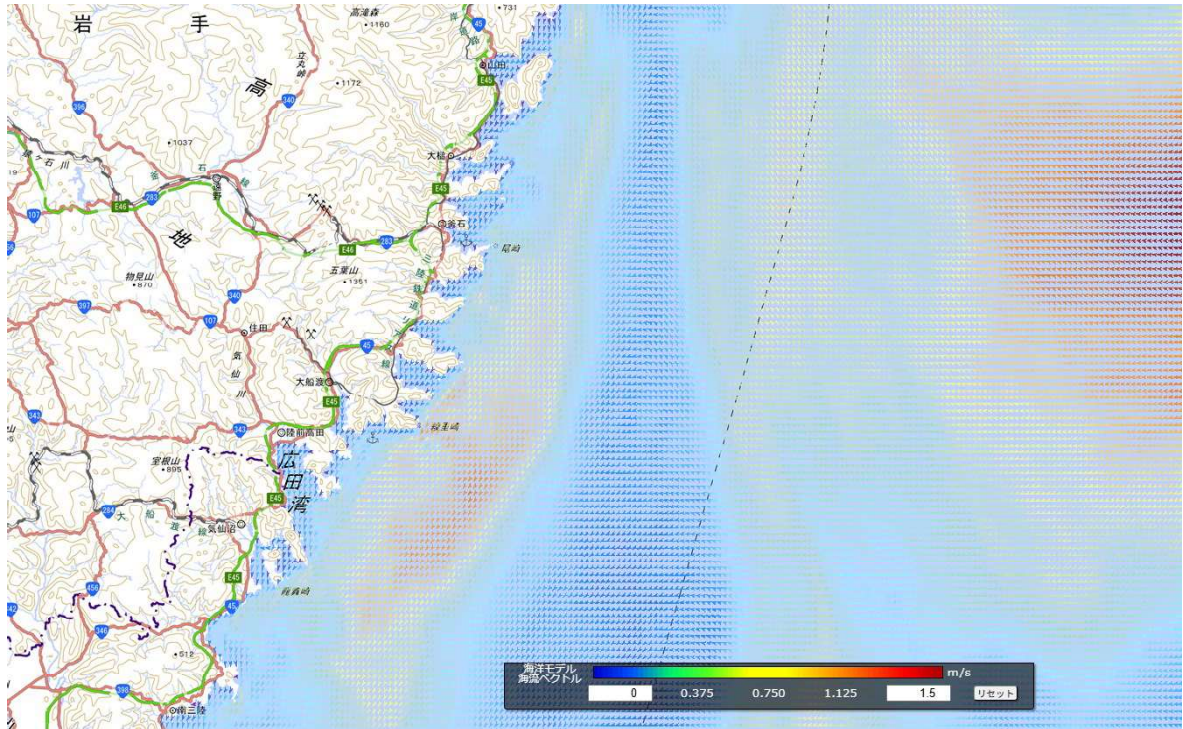
JAXAひまわり海中天気予報 ([https://www.eorc.jaxa.jp/ptree/ocean\\_model/index\\_j.html](https://www.eorc.jaxa.jp/ptree/ocean_model/index_j.html))  
にて、6月27日に県北部、28日に県南部で1ノット/時以上の強い流れが予測されてお  
ります。

また、県南部沖合には西向き強い流れが発生しており、今後、沿岸に接近する可  
能性があります。

今後の潮流の変化に注意するとともに、定置網や養殖施設等の管理にご注意くだ  
さい。



令和8年6月27日13時00分の潮流図（表面の解析値）



令和8年6月28日13時00分の潮流図（表面の解析値）

提供：宇宙航空研究開発機構・海洋研究開発機構（JAXA）